



MAAELUMINISTEERIUM

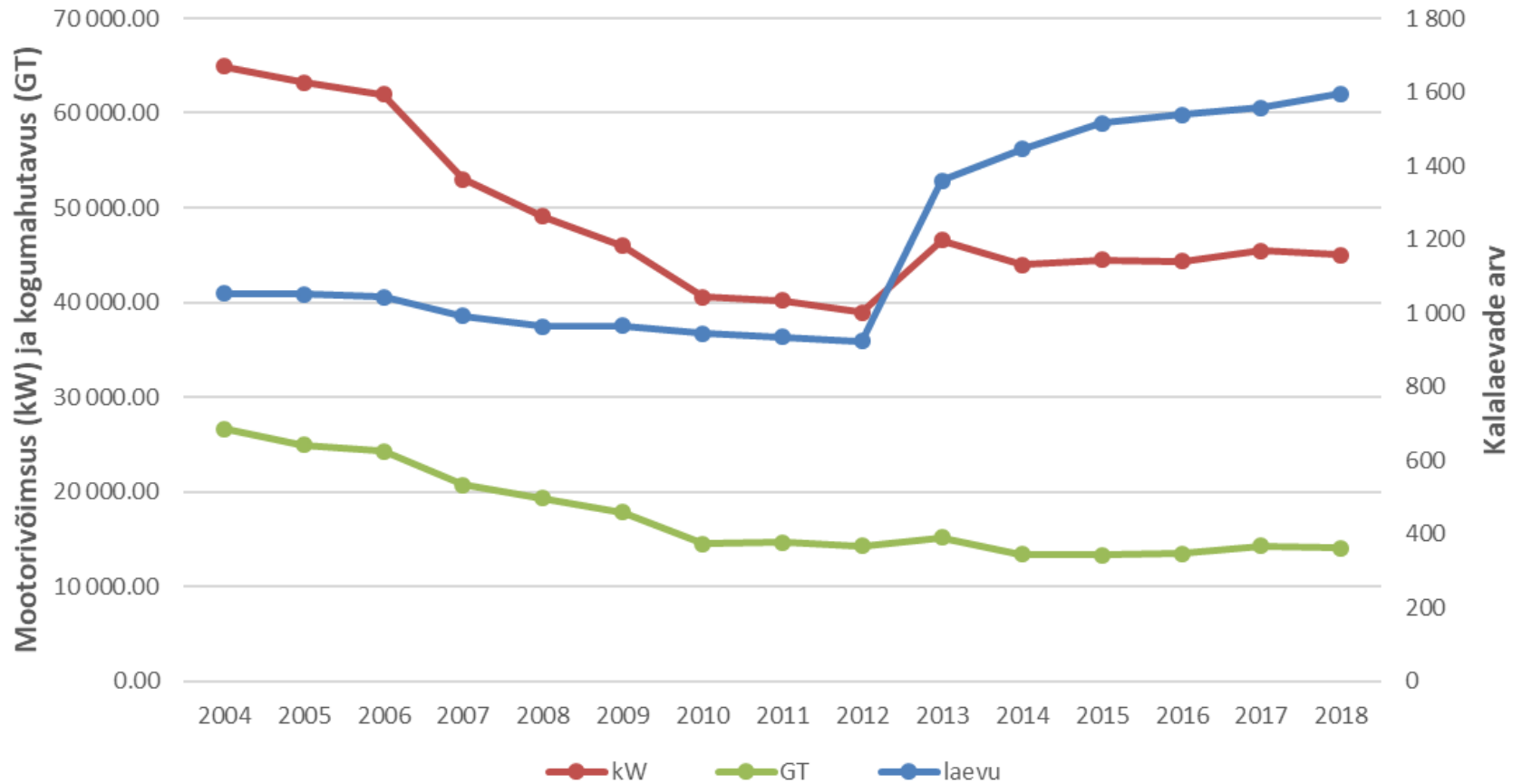
# Läänemere II kalandusfoorum Kaasaegne kalalaevastik

**Olavi Petron**  
Maaeluministeerium  
30.05.2018

# Eesti merekalalaevastik 2004 ja 2018

Segment	01.05.2004			01.01.2018		
	laevade arv	kW	GT	laevade arv	kW	GT
Läänemere traalpüük	153	26 594	10 198	33	8 967	3 412
Läänemere rannapüük	887	15 245	1 809	1 557	22 065	2 201
kaugpüük	12	23 098	14 615	5	13 941	8 472

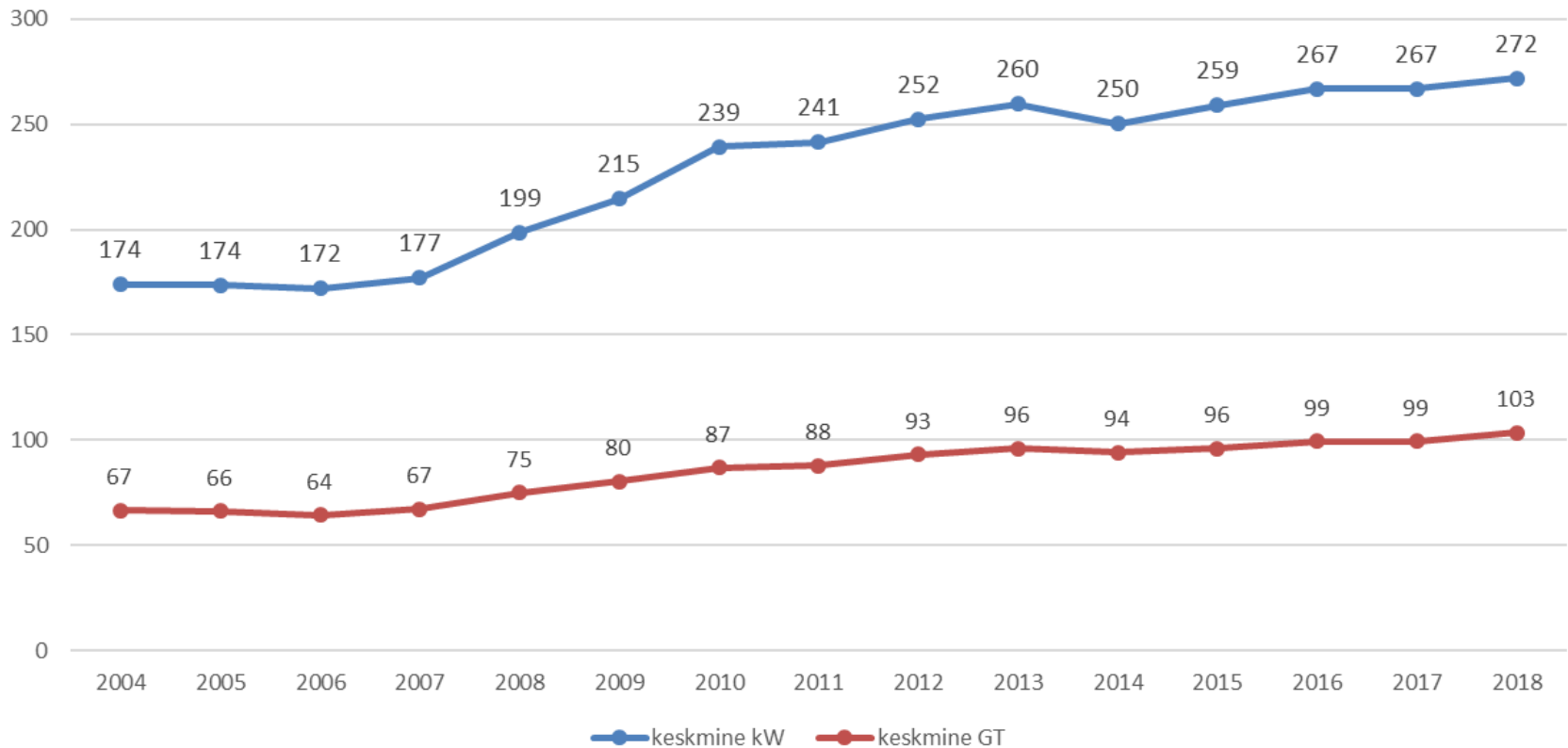
## Eesti merekalalaevastiku areng 2004-2018



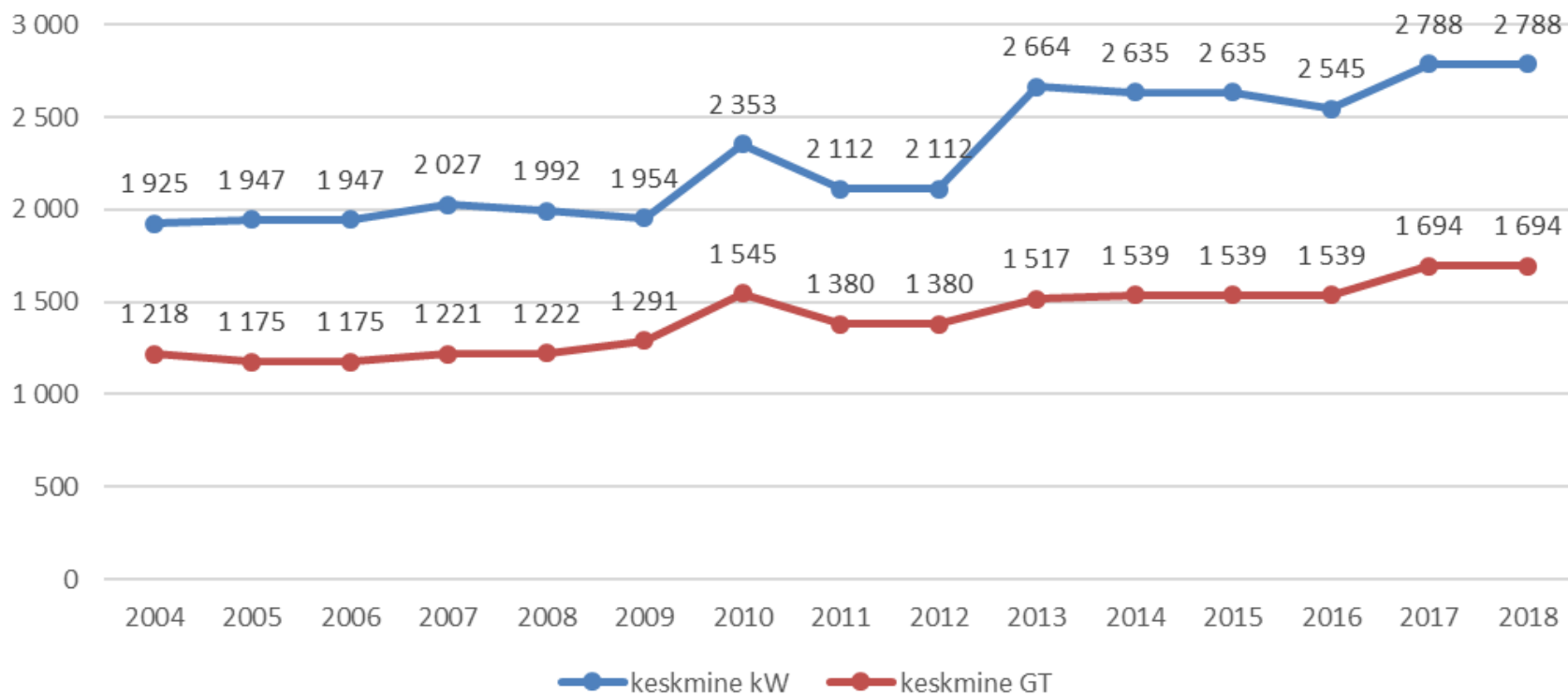
# Riigiabi kalapüügi alaliseks lõpetamiseks 2006-2014

- Kokku 62 kalalaeva – 60 Läänemere traali ja  
2 kaugpüügilaeva
- kogupüügivõimsus vähenes 16 954 kW ja  
7 312 GT
- Võrdluseks: praegune kaugpüügilaevastik on 15 385 kW ja  
9 834 GT

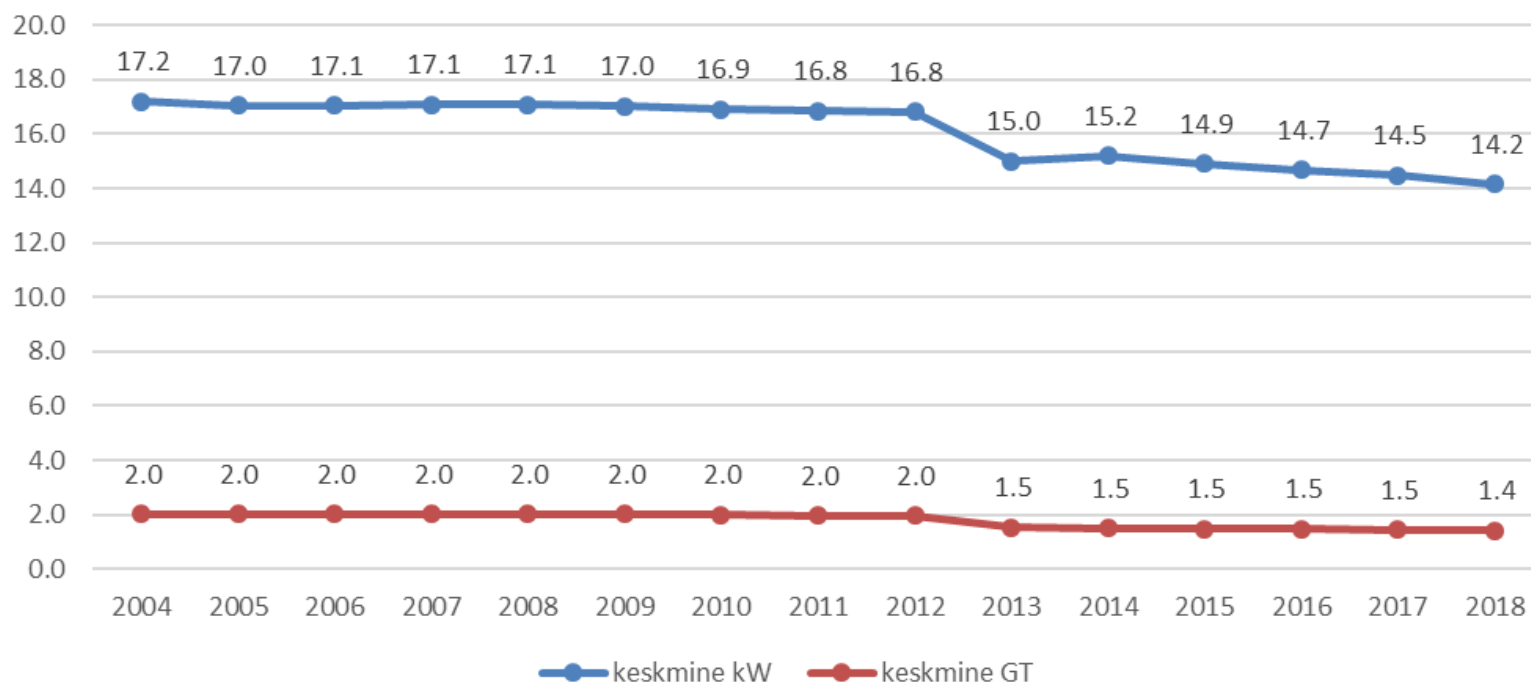
## Läänemere traallaevade keskmine mootorivõimsuse (kW) ja kogumahutavuse (GT) muutus 2004-2018



## Kaugpüügilaevade keskmise mootorivõimsuse (kW) ja kogumahutavuse (GT) muutus 2004-2018



## Läänemere rannapaatide keskmise mootorivõimsuse (kW) ja kogumahutavuse (GT) muutus 2004-2018





MAAELUMINISTEERIUM

Olavi Petron