

[www.emu.ee](http://www.emu.ee)

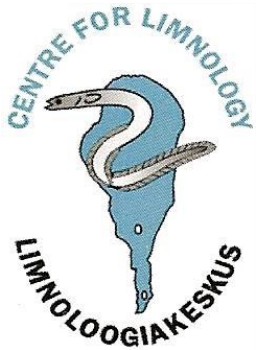


**Eesti Maaülikool**

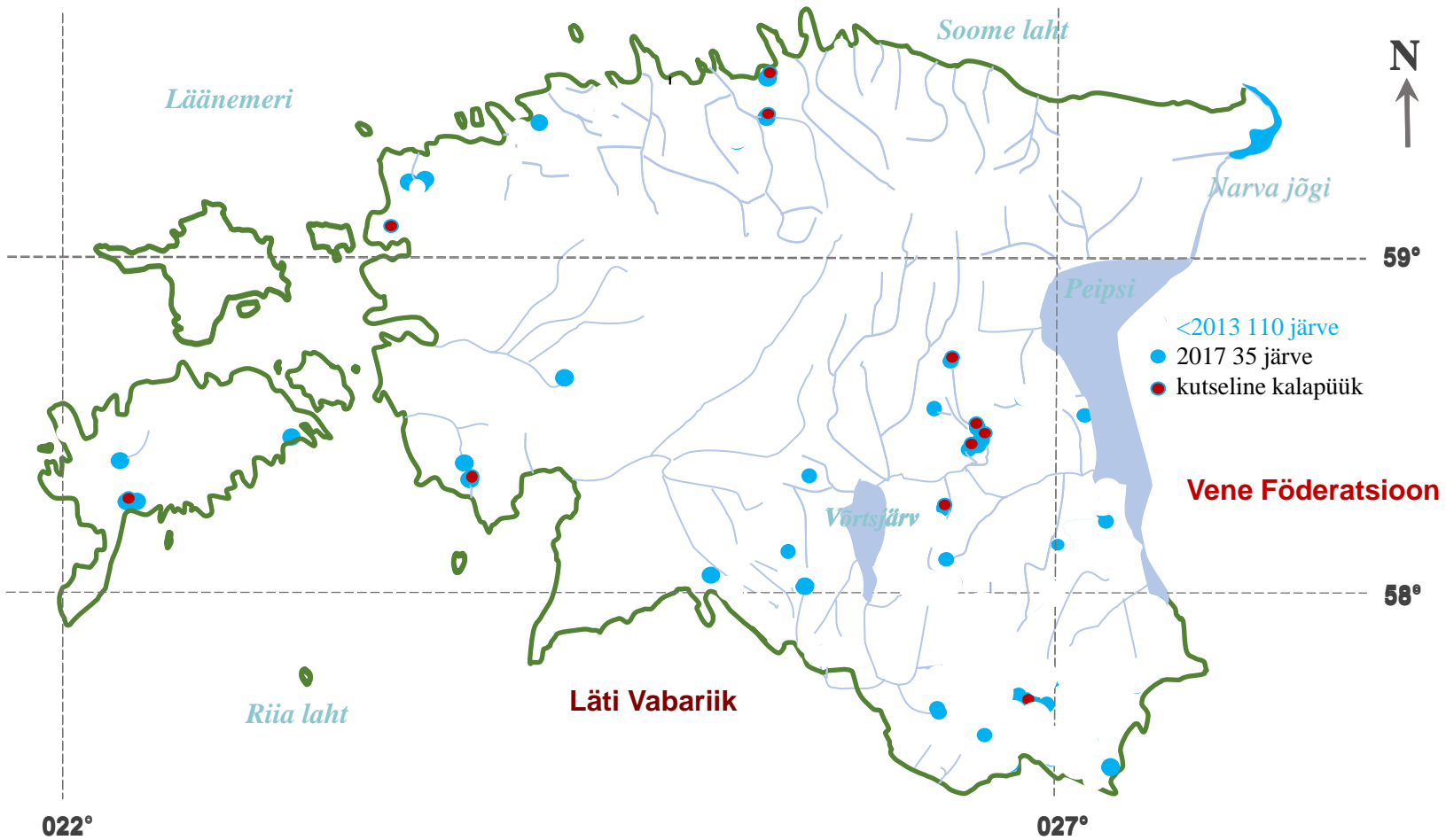
Estonian University of Life Sciences

*18.08.2022*

# Väikeste järvede kalastik



*Teet Krause, Aimar Rakko & Anu Palm*



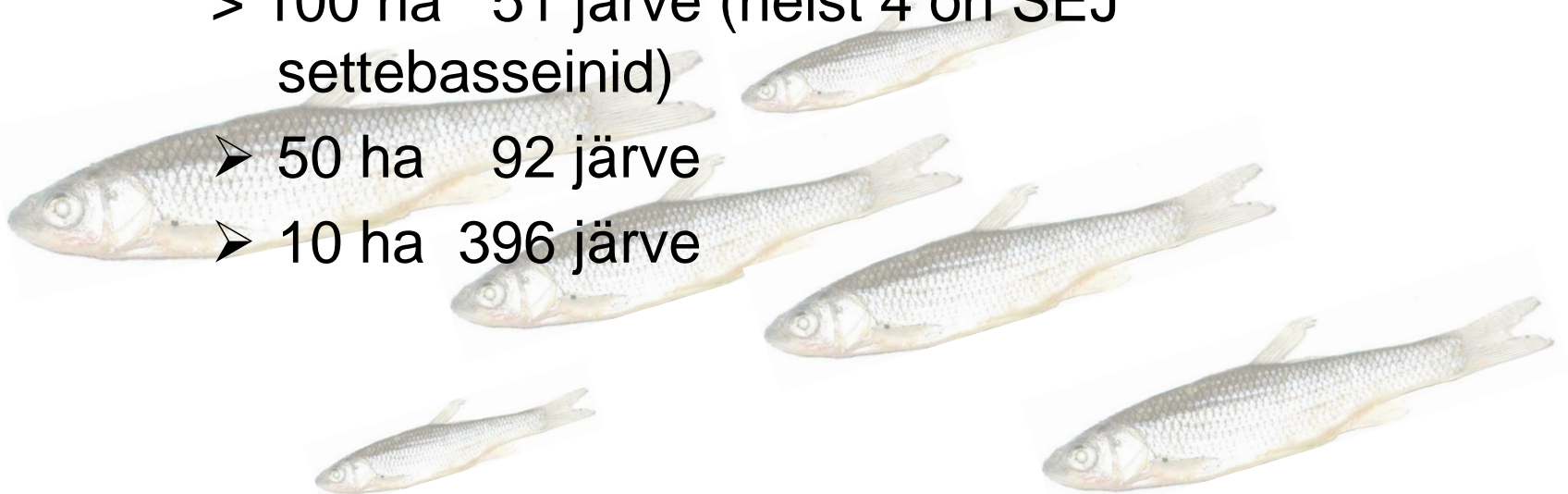
# Väiksemaid järvi 2800

- Alates 4. Ülemiste
- 5. Saadjärv
- 6. Vagula

> 100 ha 51 järve (neist 4 on SEJ  
settebasseinid)

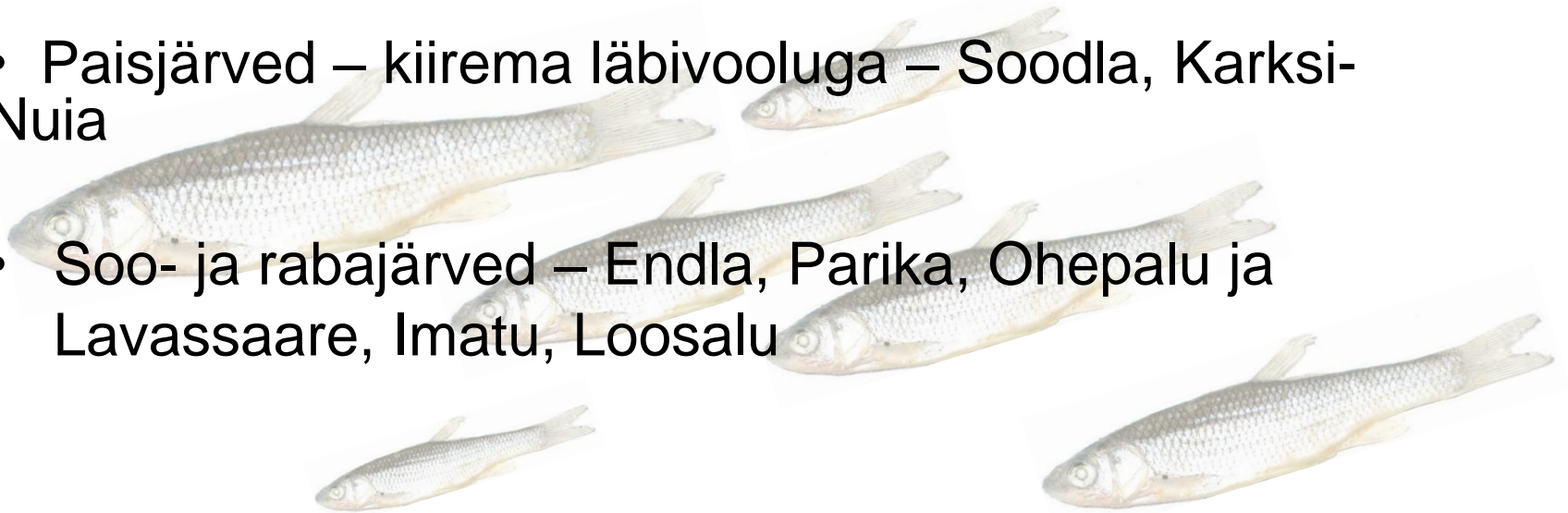
➤ 50 ha 92 järve

➤ 10 ha 396 järve



# Järved:

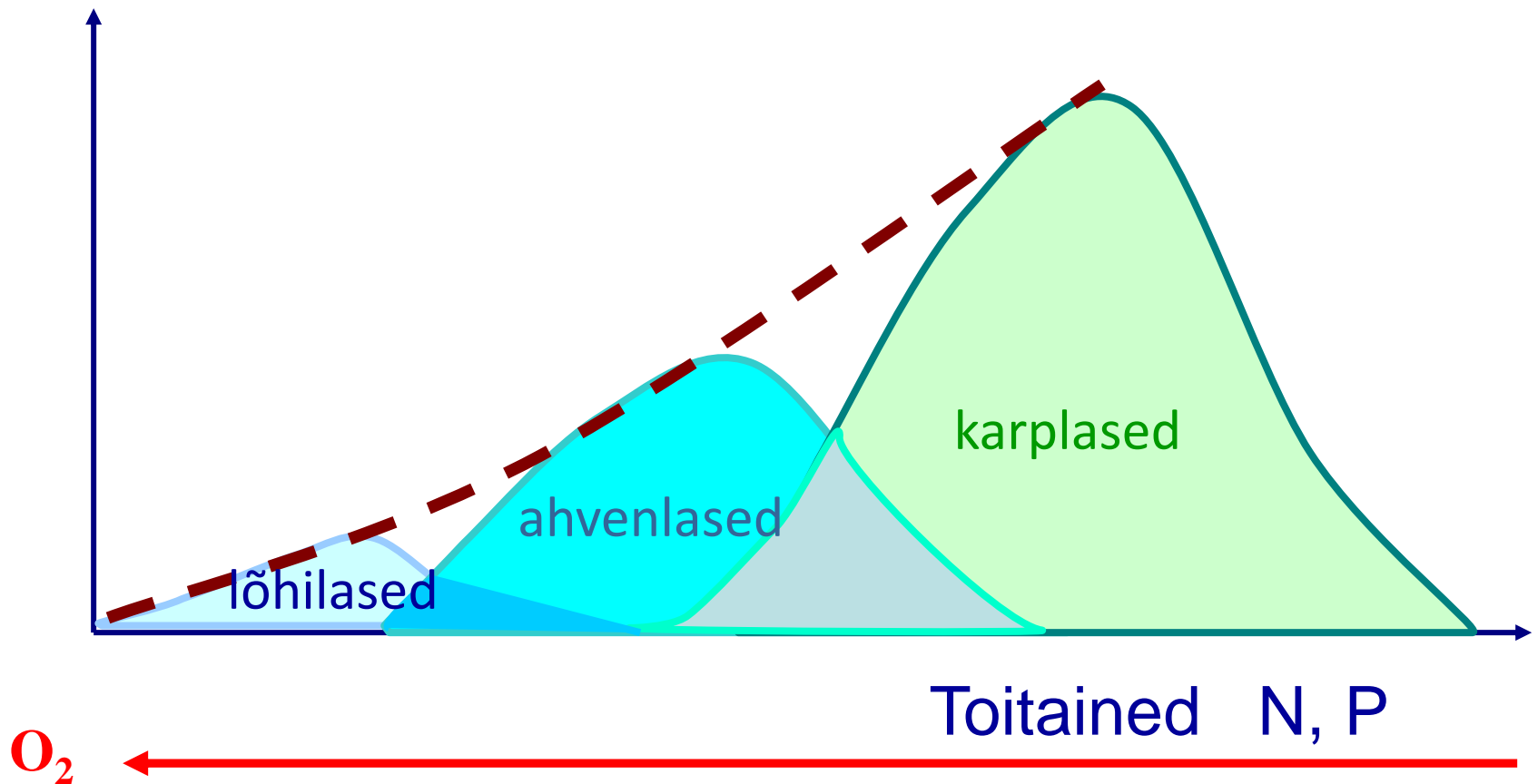
- Eutroofsed, madalad 3-6 m sügavad, mõnikord 1-2 m – Ermistu, Tõhela, Kaisma, Soitsjärv
- Orujärved - sügavamad: Kahrila, Uhtjärv, Väike-Palkna, Uhtjärv, Viljandi
- Paisjärved – kiirema läbivooluga – Soodla, Karksi-Nuia
- Soo- ja rabajärved – Endla, Parika, Ohepalu ja Lavassaare, Imatu, Loosalu



<b>Agali</b>	<b>Keeri</b>	<b>Nohipalu Mustjärv</b>	<b>Sinijärv</b>
<b>Aheru</b>	<b>Kirikumägi</b>	<b>Nohipalu Valgjärv</b>	<b>Soitsjärv</b>
<b>Ahunajärv</b>	<b>Kokora Mustjärv</b>	<b>Nõuni</b>	<b>Soodla veehoidla</b>
<b>Ainja</b>	<b>Konsu</b>	<b>Otepää Pühajärv</b>	<b>Sutlepa meri</b>
<b>Elistvere</b>	<b>Koorküla Valgjärv</b>	<b>Otepää Valgjärv</b>	<b>Suurlaht</b>
<b>Endla</b>	<b>Koosa</b>	<b>Pabra</b>	<b>Tamula</b>
<b>Ermistu</b>	<b>Korijärv</b>	<b>Pangodi</b>	<b>Tuhalaane paisjärv</b>
<b>Harku</b>	<b>Kuremaa</b>	<b>Parika</b>	<b>Tõhela</b>
<b>Hino</b>	<b>Kurtna Suurjärv</b>	<b>Paunküla veehoidla</b>	<b>Tündre</b>
<b>Juudsa</b>	<b>Kuuni</b>	<b>Peta</b>	<b>Ubajärv</b>
<b>Jõksi</b>	<b>Käsmu</b>	<b>Pindi Kärnjärv</b>	<b>Udsu</b>
<b>Järlepa</b>	<b>Lahepera</b>	<b>Pulli</b>	<b>Uhtjärv</b>
<b>Kaarepere Pikkjärv</b>	<b>Luuu</b>	<b>Paidre</b>	<b>Uiakatsi</b>
<b>Kahrila</b>	<b>Lõuna-Prilljärv</b>	<b>Rahujärv</b>	<b>Uljaste</b>
<b>Kaiavere</b>	<b>Löödla</b>	<b>Raigastvere</b>	<b>Vagula</b>
<b>Kaisma</b>	<b>Maardu</b>	<b>Rasina Arujärv</b>	<b>Veisjärv</b>
<b>Kaiu</b>	<b>Misso Saarjärv</b>	<b>Riiska</b>	<b>Verevi</b>
<b>Kallete</b>	<b>Murati</b>	<b>Ruhijärv</b>	<b>Viitna Linajärv</b>
<b>Kamari</b>	<b>Mustjärv</b>	<b>Saadjärv</b>	<b>Viitna Pikkjärv</b>
<b>Karijärv</b>	<b>Mutsina</b>	<b>Saarde Paisjärv</b>	<b>Viljandi</b>
<b>Kariste</b>	<b>Mäeküla</b>	<b>Saare</b>	<b>Väike-Palkna</b>
<b>Karujärv</b>	<b>Männikjärv</b>	<b>Sarapiku</b>	<b>Õisu</b>
<b>Karula</b>	<b>Neitsijärv</b>	<b>Sillaotsa paisjärv</b>	<b>Ülemiste</b>

# Klassikaline toitainetel põhinev

Arvukus ja mass

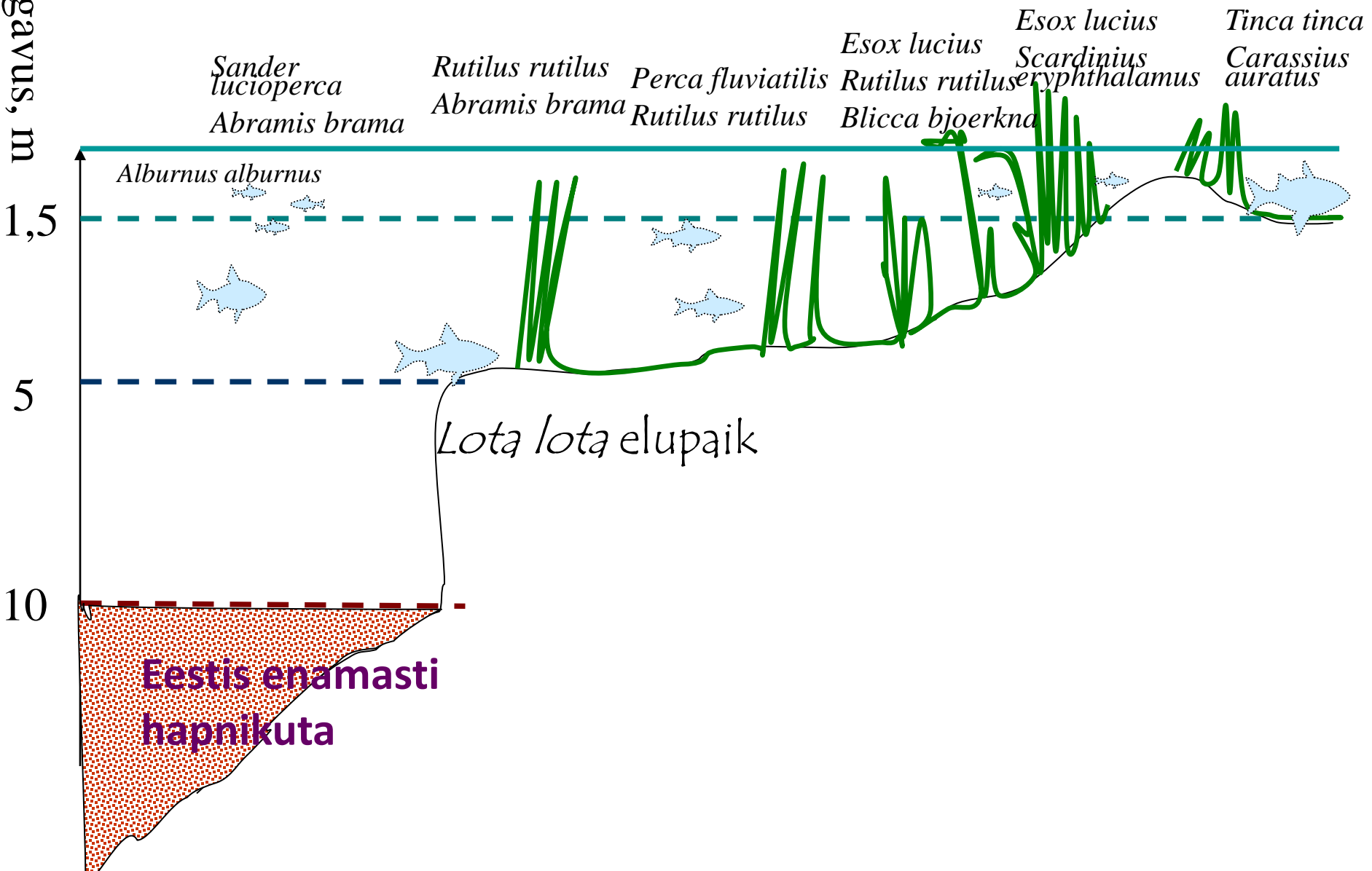


A map of the Baltic Sea region showing fish stocks. The map is overlaid with numerous colored dots: blue dots are concentrated in the northern part of the sea; green dots are scattered in the central and southern parts; orange dots are located in the southern part, near the coast of Poland and the Baltic states; and yellow dots are scattered in the southern part of the sea. The text is overlaid on the map in a bold, black, sans-serif font.

**EESTI VÄIKEJÄRVEDE KALASTIK  
SARNANEB LIIGILISELT  
SKANDINAAVIA LÕUNAOSA,  
BALTIKUMI, POOLA, TAANI,  
SAKSAMAA LAUSMAAOSA JA  
MADALMAADE MADALATE  
JÄRVEDE KALASTIKULE**

# Elupaikade sügavus

Sügavus, m



PÜÜTAKSE (KV osakond):

SOOVITAKSE PÜÜDA:

AHVEN

HAUG

HAUG

AHVEN

SÄRG

*JÕEFORELL*

LATIKAS

LATIKAS

KOGER

KOHA

LINASK

*ANGERJAS*

*JÕEFORELL*

LINASK

KOHA

*MERIFORELL*

*LEST*

*LÕHI*

SÄINAS

*KARPKALA*

VIIDIKAS

SÄRG

VIMB

SÄINAS

*ANGERJAS*

# ENAMPÜÜTAVAD KALALIIGID

## SÄRG

Kalastiku seisukohalt ja vee kvaliteedi ning järveseisundi hoidmiseks võiks palju rohkem püüda kui seni tehtud on

- Varajane ja massiline kudeja
- Ülidominant maimuproovides-98%
- Valdavalt sööb teiste maimude eest ära suuremad zooplankterid

## HAUG

2009.a. vihmane kevad

- Paremad kudemistingimused

SAADJÄRV  
ELISTVERE  
SAAREMAA KARUJÄRV  
ERMISTU  
PÕLVA PAISJÄRV  
VÖÖLA MERI

RUHIJÄRV 257 haugi

7 kuuga 1 vs 13

0.7-3.6 kg haugid

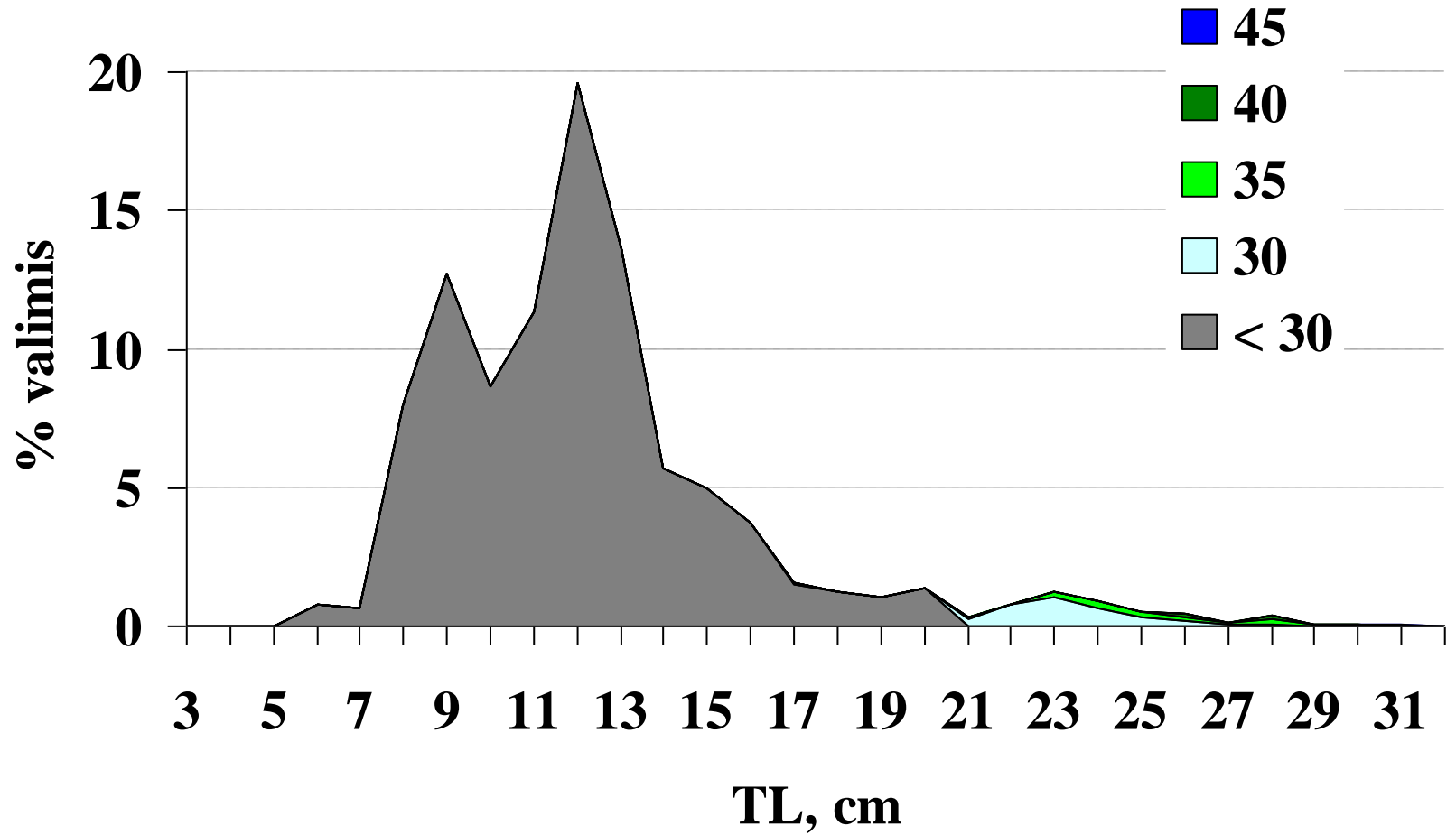
## AHVEN

Sõltub järvetüübist  
Kui palju on eutroofses järves säilunud mesotroofsust  
Suur ahven→ võrgupüük või mitte  
→orujärv ↔ toidubaas  
→ei võta õnge

VILJANDI  
UHTJÄRV  
ERMISTU  
VÄINJÄRV  
SAADJÄRV  
PÜHAJÄRV

KOHA

# *Rutilus rutilus* , n=3626

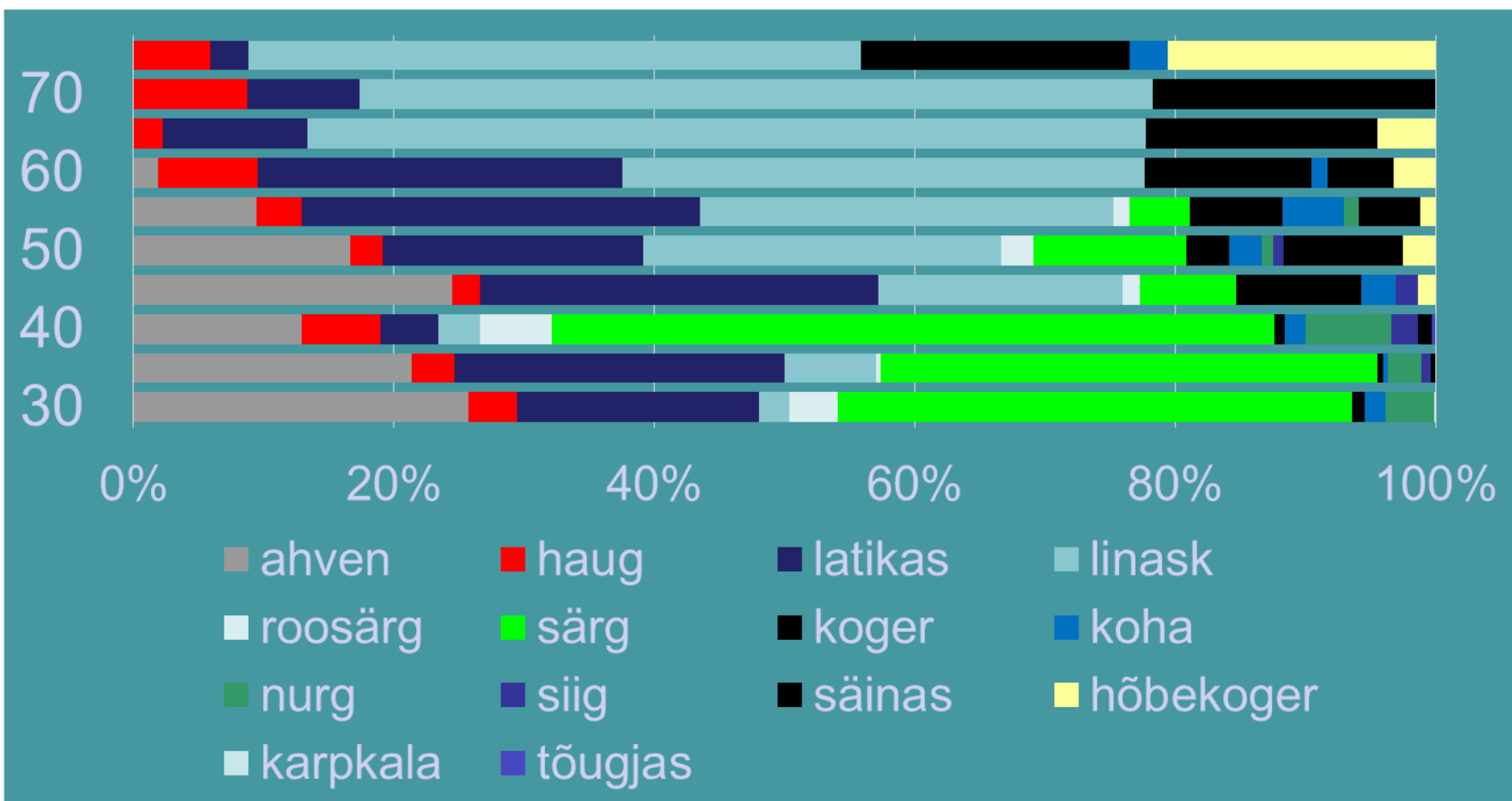




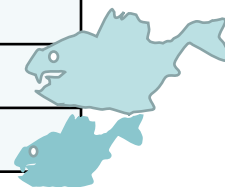
	<b>SÄRG</b>	JÄRV	Aasta
1	900,7	Otepää Pühajärv	2017
2	831,1	Kadrina paisjärv	2015
3	782,3	Loobu	2015
4	700,8	Väinjärv	2013
5	634,7	Keeri	2012
6	601,6	Kuremaa	2010
7	582,9	Nohipalu Valgejärv	2013
8	571,4	Voka	2013
9	566,8	Laialepa	2016
10	551	Pangodi	2001
11	548,4	Rummu Läänekarjäär	2015
12	546,7	Viljandi	2012
13	529,7	Narva veehoidla	2015
14	527,2	Ülemiste	2002.
15	523,7	Võngjärv	2012
16	512	Sutlepa meri	2012
17	508	Tuhalaane	2001.
18	480,9	Kaiavere	2014
19	475,4	Roiu	2014
20	471,2	Viitna Pikkjärv	2013

Võrgusilm, mm	1996-2004				2005-2009			
	Võrke	Isendite arv	Saagi kaal, kg	Isendi keskmine kaal, g	Võrke	Isendite arv	Saagi kaal, kg	Isendi keskmine kaal, g
<b>30</b>	42	15,2	2,1	141,6	104	20	3,1	159,3
<b>33</b>	24	17,7	2,8	159,8	49	10,2	1,9	184,2
<b>35</b>	10	11,7	1,6	139,7	61	12,7	2,6	207,4
<b>38</b>	25	8,5	1,7	197,3	44	5,9	1,3	231,9
<b>40</b>	7	2	2,1	1056	60	6	2,3	379,2
<b>45</b>	17	6,5	2,4	371,4	6	4,7	1,7	367
<b>48</b>	13	2,9	1,2	414,5	18	1,9	1	491,7
<b>50</b>	50	4,3	2,1	491,1	110	2,2	1,4	654,4
<b>60</b>	36	1,6	1,1	712,3	115	2,9	2,6	916,9
<b>70</b>	7	2,3	1,8	787,9	58	0,7	0,6	872,5
<b>75</b>	20	0,7	0,8	1219	32	0,9	1,3	1382
<b>Keskmine</b>		<b>6,6</b>	<b>1,81</b>			<b>6,2</b>	<b>1,819</b>	

Võrgusilm, mm	1996-2004		2005-2009		2010-2014		2015-2017	
	Võrke	Saagi kaal, kg	Võrke	Saagi kaal, kg	Võrke	Saagi kaal, kg	Võrke	Saagi kaal, kg
30	42	2,1	104	3,1	151	1,9	81	2,0
35	10	1,6	61	2,6	55	1,7	45	1,8
40	7	2,1	60	2,3	61	1	40	2,0
45	17	2,4	6	1,7	187	1,6	89	1,2
50	50	2,1	110	1,4	162	2	59	1,5
60	36	1,1	115	2,6	145	1,4	80	1,9
65							40	1,1
70	7	1,8	58	0,6	61	1,2	34	1,1
75	20	0,8	32	1,3	116	0,8	35	1,1
<b>Keskmine</b>	<b>251</b>	<b>1,79</b>	<b>657</b>	<b>1,82</b>	<b>1071</b>	<b>1,36</b>	<b>558</b>	<b>1,51</b>

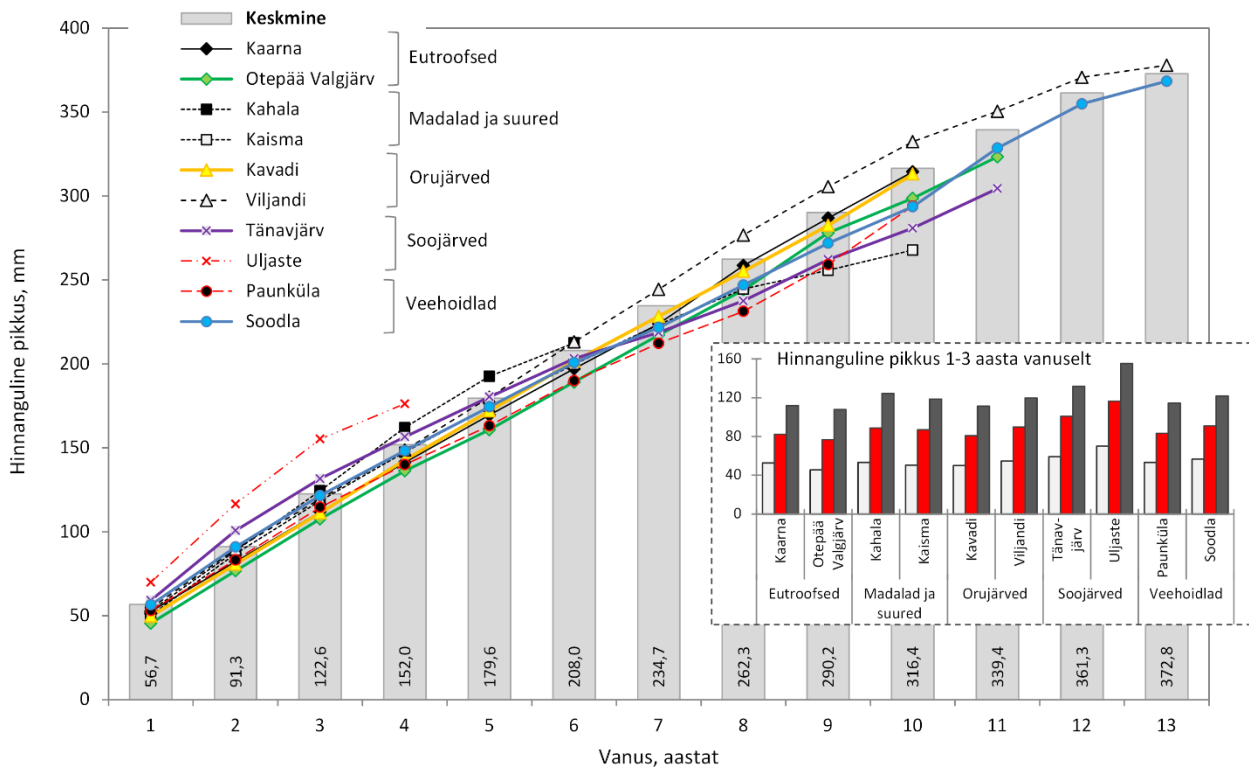


<b>silmasuurus, mm</b>	<b>tõenäosus saada saak kui püüda ühe 30 m pikkuse võrguga</b>	<b>ehk teisisõnu: saagi püüab</b>
30	0,89	9 võrku 10st
35	0,76	3 võrku 4st
40	0,72	3 võrku 4st
45	0,63	2 võrku 3st
50	0,56	2 võrku 3st
55	0,56	2 võrku 3st
60	0,45	iga teine võrk
65	0,25	iga neljas võrk
70	0,2	iga viies võrk
75	0,34	iga kolmas võrk



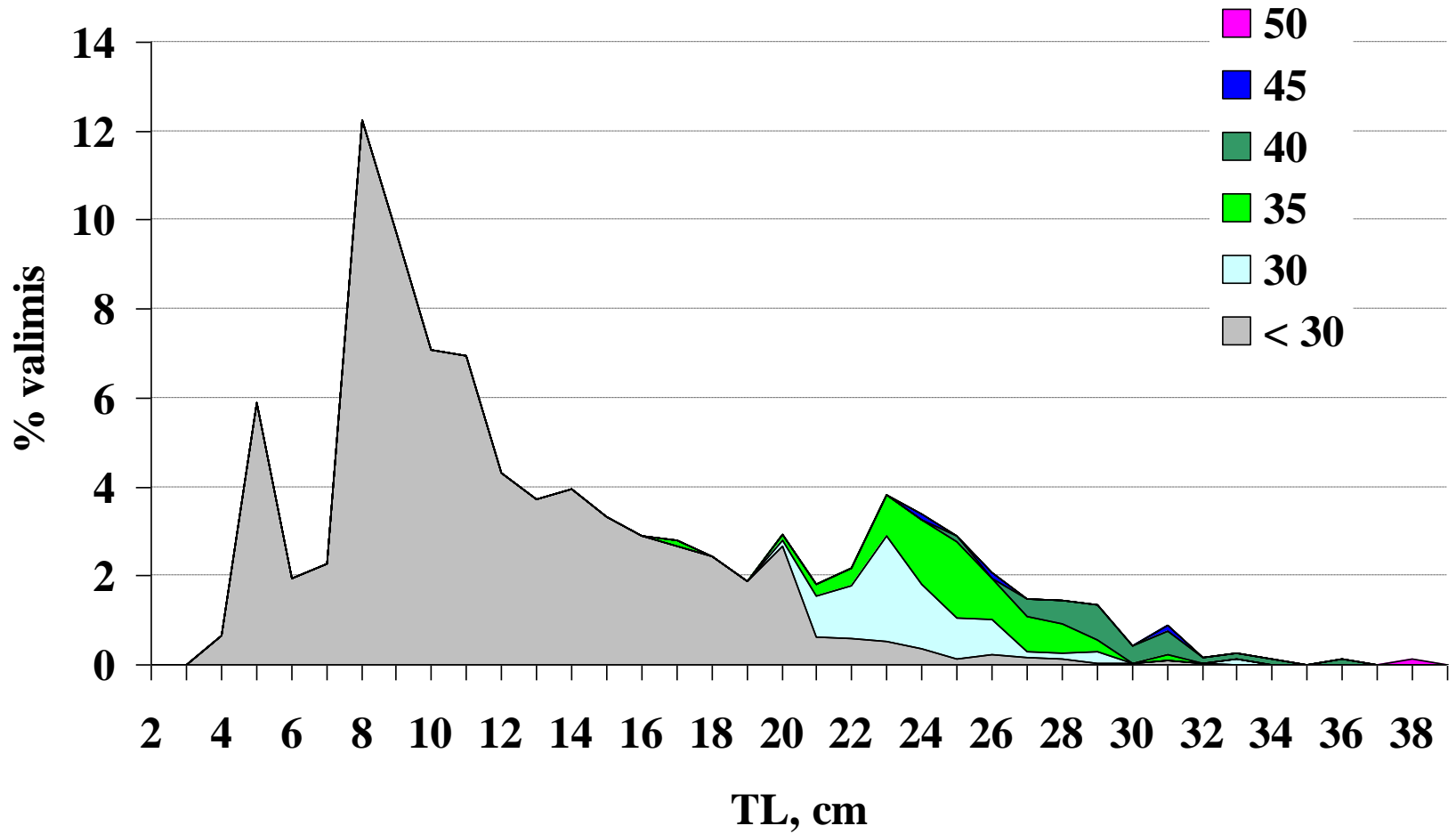


# Ahvena kasv väikejärvedes





*Perca fluviatilis* , n=1879



	<b>AHVEN</b>	Järv	Aasta
1	1458,1	Uljaste	2016
2	1277,4	Laialepa	2014
3	1184,9	Otepää Valgjärv	2017
4	1172,2	Väinjärv	2013
5	1106,8	Endla	2015
6	1090	Viljandi	2009
7	1052,3	Koorküla Valgjärv	2015
8	1005	Urbukse	2014
9	983,4	Rõuge Suurjärv	2017
10	952	Otepää Pühajärv	2017
11	902,6	Karujärv	2014
12	880	Saadjärv	2017
13	864,4	Keeri	2012
14	853,4	Pabra	2017
15	843	Soodla vh	2010
16	825,8	Kirikulaht	2018
17	825,7	Viisjaagu	2010
18	816,2	Tänavjärv	2013
19	815,5	Ermistu	2007
20	810,9	Pulli	2017



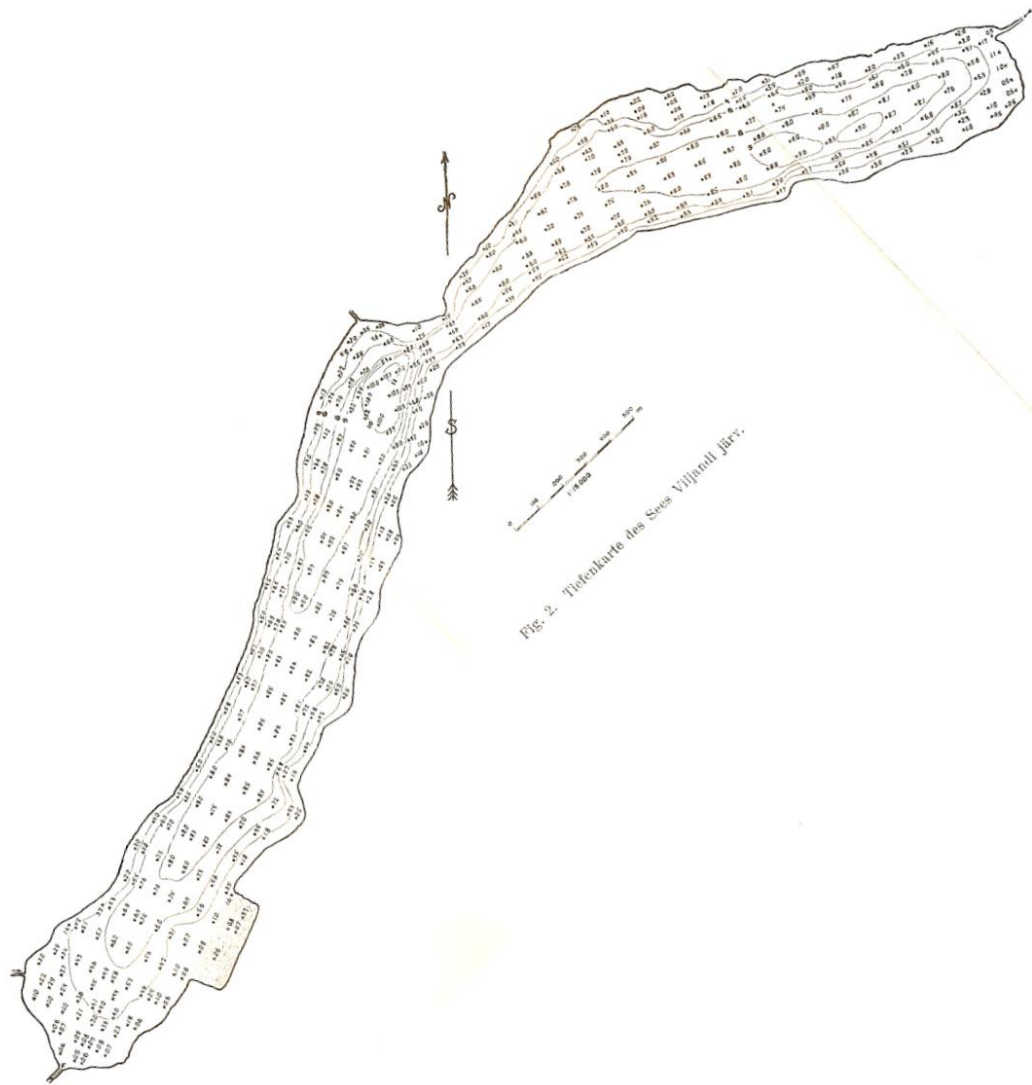


Fig. 2. Tiefenkarte des Sees Vilhantl järr.



2  
3  
4  
5

30  
31  
32  
33  
34  
35  
36  
37  
38  
39  
40  
41  
42

HAUGI ja KOHA

Domineerimisega järves satub  
surve alla sobiva elupaiga  
vähesuse tõttu





# Väinjärve suurimad ahvenad

Koht	TL, cm	TW, g	Maost leitud toiduobjektid
1	42,0	1172,2	ei leitud
2	41,9	1163,3	ei leitud
3	40,1	1007,1	särg 9 cm 8,1g ja ahven 7cm 1,8g
4	39,0	1034,9	ei leitud
5	39,0	828,7	ei leitud
6	38,6	866,9	ei leitud
7	38,6	1025,8	ei leitud
8	38,5	881,8	vähk 7,4g
9	38,4	932,7	ei leitud
10	38,0	859,9	poolik kalarümp järel 4g





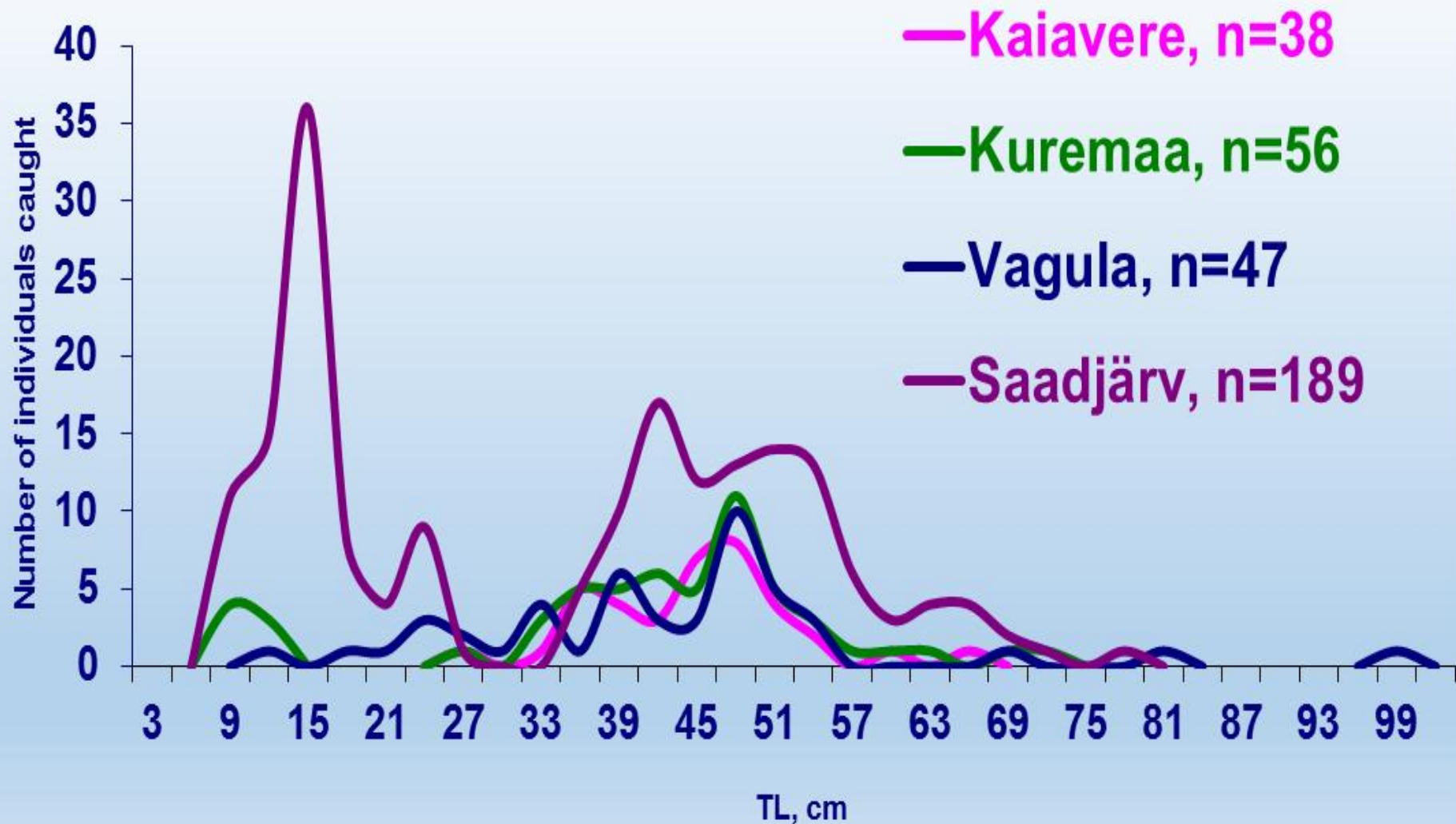
# 2014 haugipüük

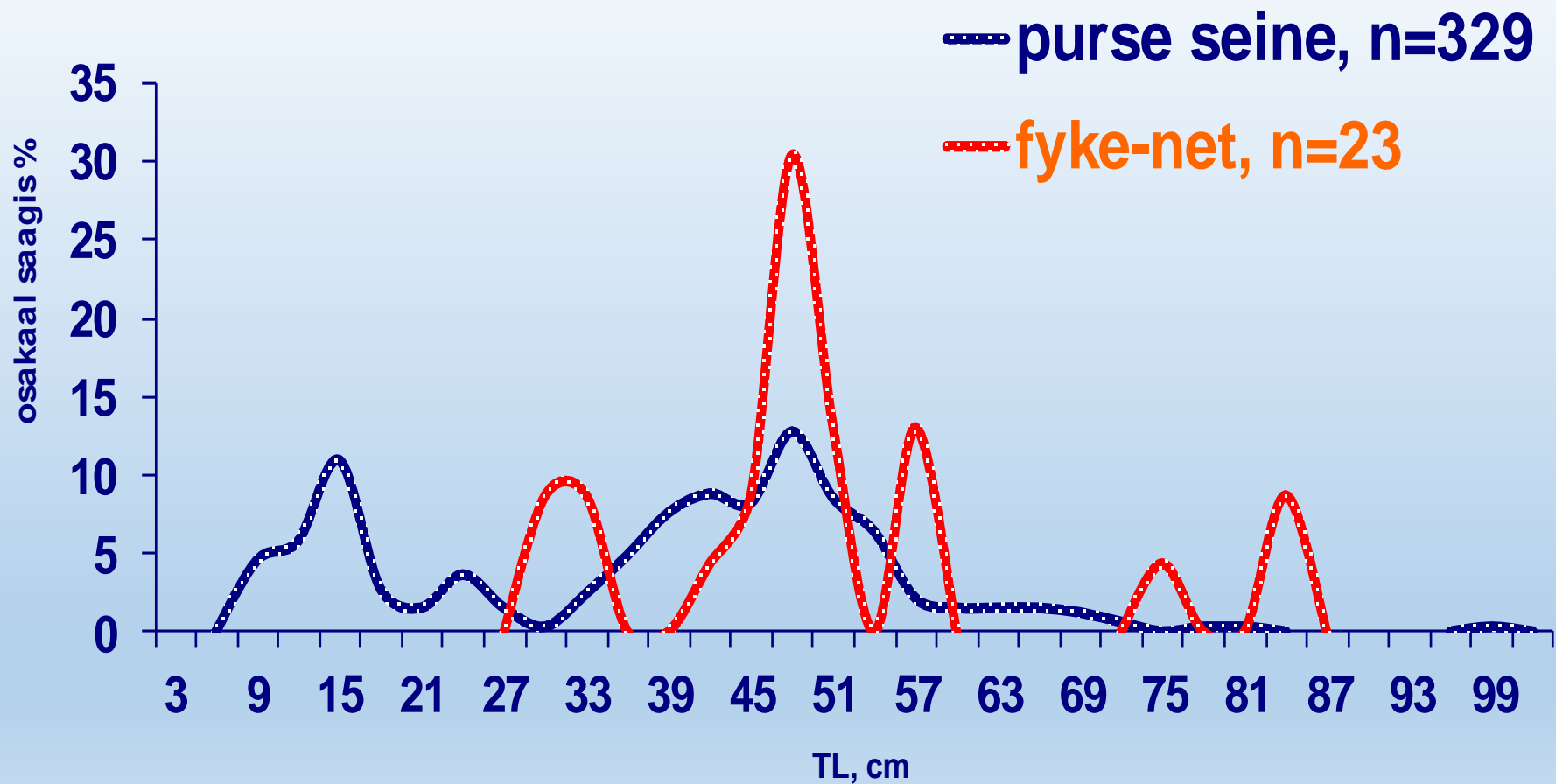
Järv	<a href="http://www.agri.ee">www.agri.ee</a> saak, kg ha <sup>-1</sup>	Kaldanoodasaak, püügiks lubatud suuruses haugi kg tõmbe kohta
Kaiavere	1,3	13,4 kg 11 tõmmet = 1,2
Kuremaa	0,7	24,5 kg 11 tõmmet = 2,2
Saadjärv	0,3	62,8 kg 13 tõmmet = 4,8
Vagula	0,7	27,3 kg 12 tõmmet = 2,3

	<b>HAUG</b>	<b>JÄRV</b>	<b>Aasta</b>
1	11200	Põlva paisjärv	2010
2	9571,5	Ülemiste	2002
3	9300	Vastsekivi	2017
4	8852	Karujärv	2008
5	8480	Veisjärv	2008
6	8120	Ermistu	2013
7	7620	Elistvere	2008
8	6970	Saadjärv	2010
9	6680	Endla	2012
10	6096,3	Vagula	2014
11	5560	Suurlaht	2008
12	5520	Väinjärv	2015
13	4911,1	Pulli	2010
14	4901,1	Lavassaare	2012
15	4660	Kaiavere	2014
16	4587	Sinijärv	1997
17	4358,3	Kaiavere	2005
18	4350	Kaisma	2011
19	4300	Mullutu Suurlaht	2014
20	4236,3	Jõuga Liivjärv	2013

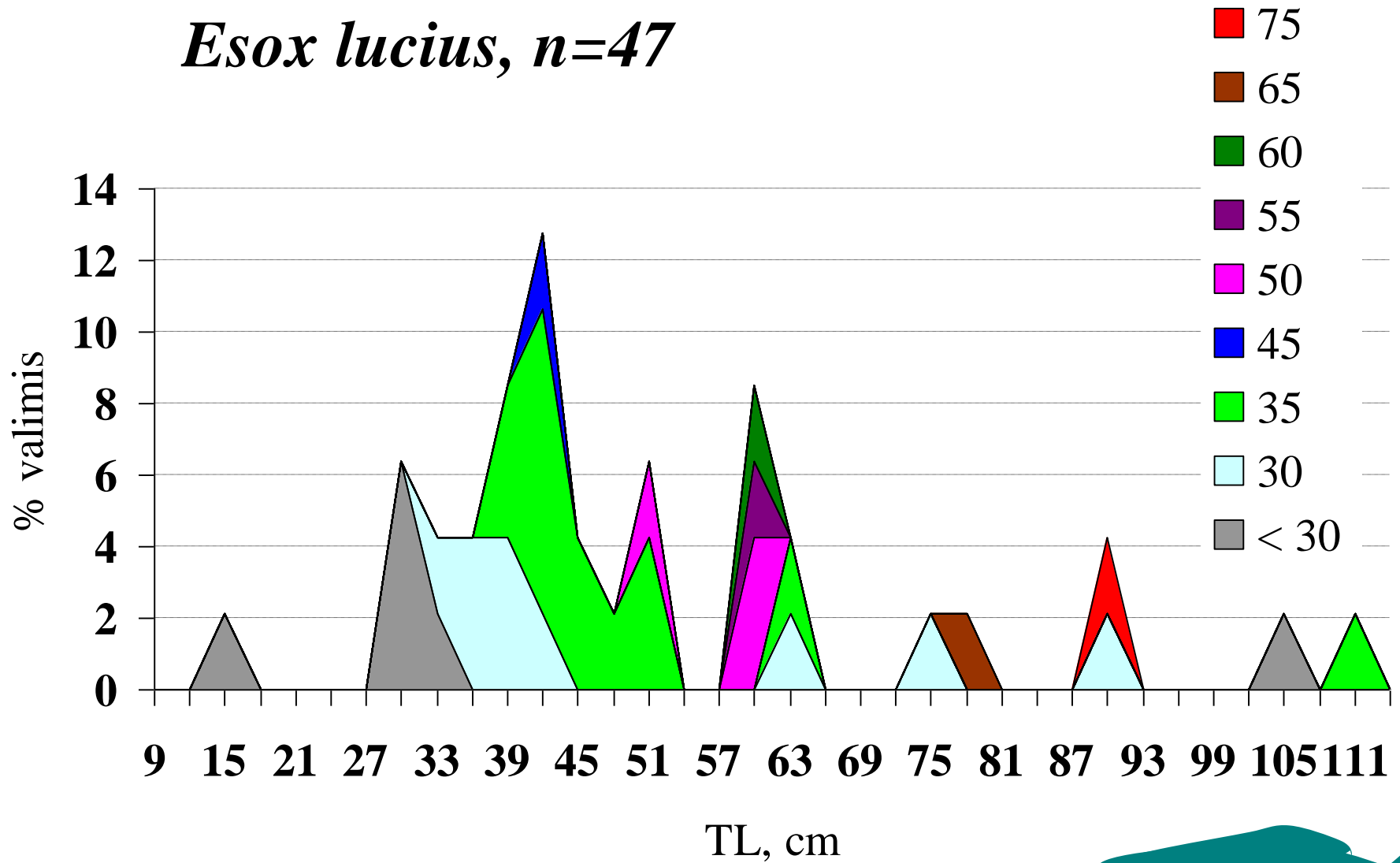
# Veonooda parv Kaiaverel



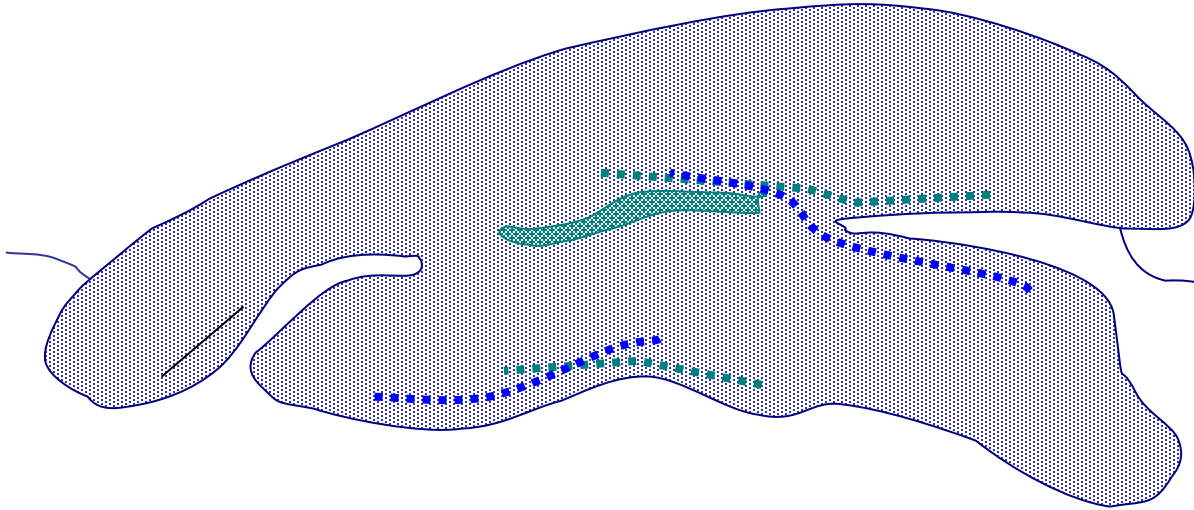




*Esox lucius*, n=47



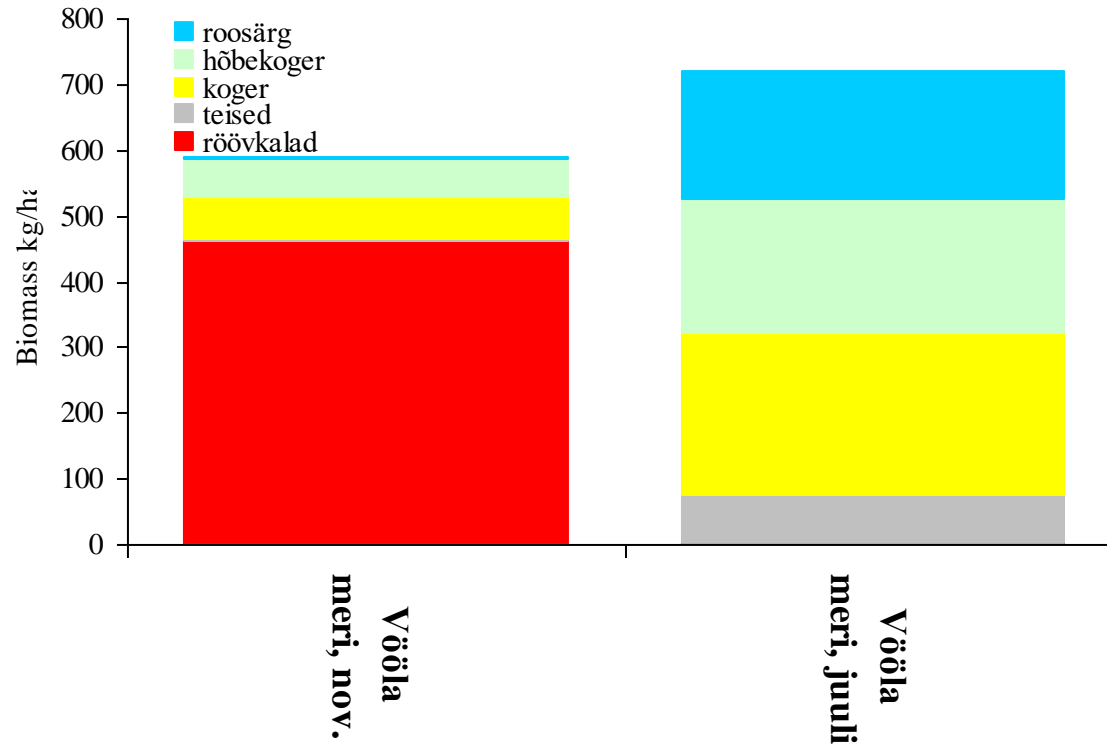
# Väinjärvi 2013



# vööla meri 2011



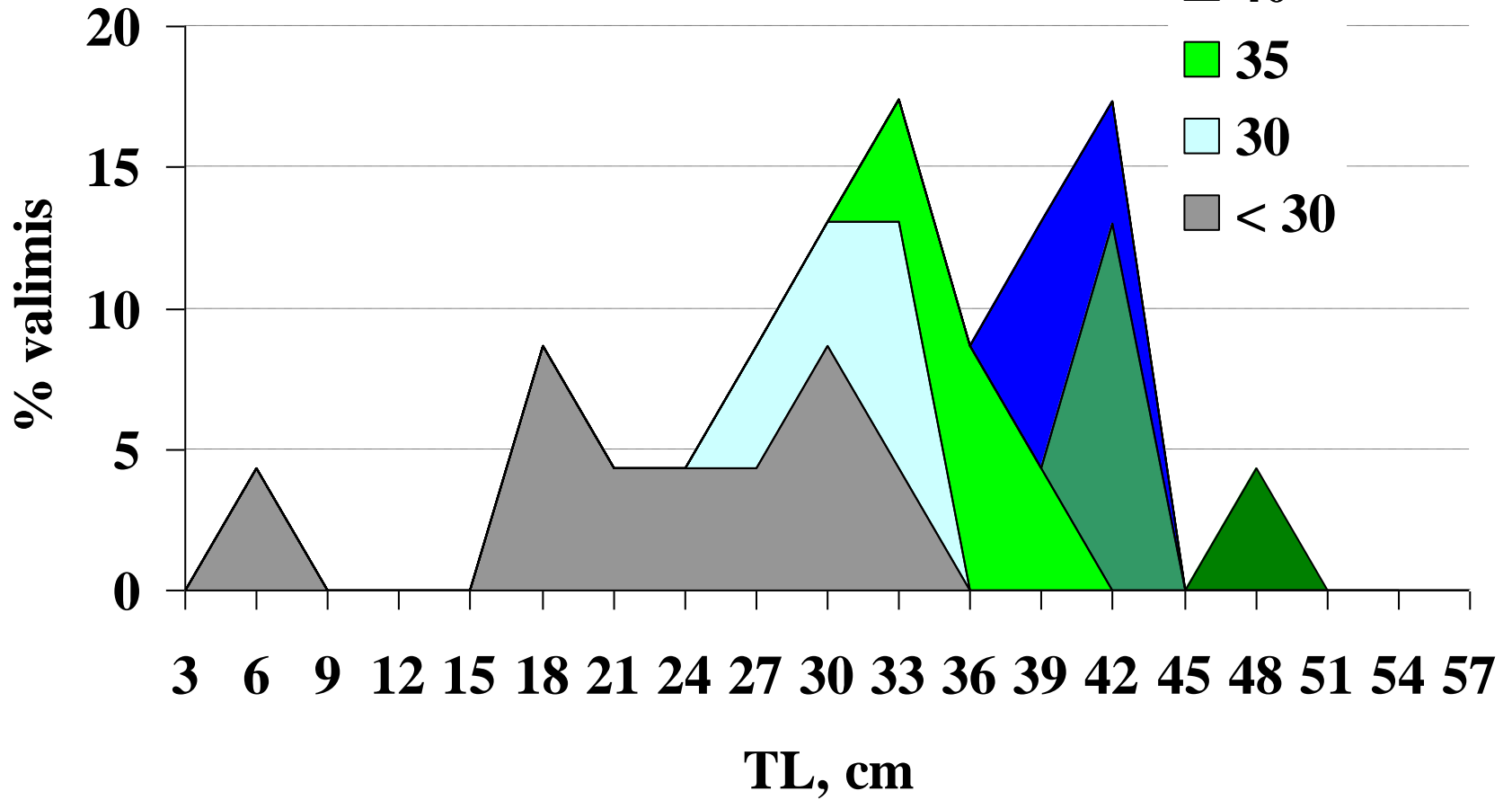
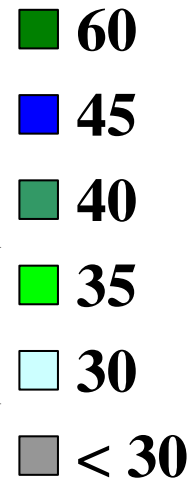
# Vööla meri 2011



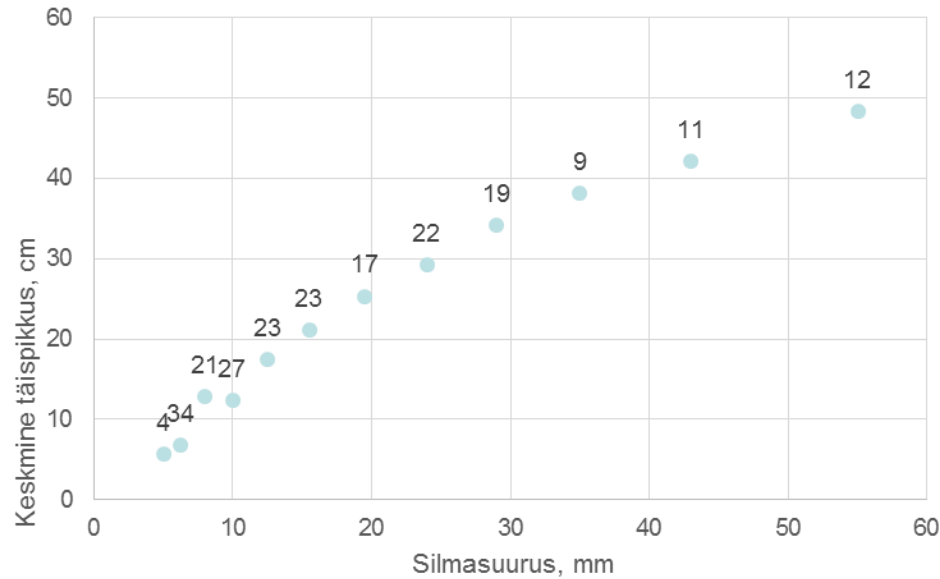
Õisu 2013



*Sander lucioperca*, n=23



	<b>KOHA</b>	<b>JÄRV</b>	<b>Aasta</b>
1	4448	Aheru	2005
2	3640	Kavadi	2004
3	3560	Vagula	2014
4	3400	Kaiavere	2009
5	2998	Viljandi	2009
6	2790	Kaarna	2011
7	2660	Ülemiste	2007
8	2411,1	Kaiu	2016
9	2381,8	Raigastvere	2016
10	2177,6	Jõemõisa	2016
11	2103	Kariste	2017
12	1960	O.Pühajärv	2013
13	1840,5	Pangodi	2001.
14	1814	Kuremaa	2014
15	1811,8	Mäeküla	2013
16	1596	Juusa	2012
17	1408	Tamula	2001.
18	1386	Karijärv	2008
19	1325,2	Õisu	2013
20	1273	Ähijärv	2012



Joonis näitab, et nakkevõrguga tabatud koha täispikkus sõltub otseselt püügil kasutatava võrgu silmasuurest.

Sinise punkti kohal olev arv tähistab konkreetse silmasuurega püütud kohade arvu.

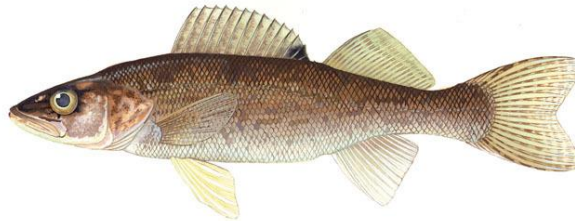


Peipsi tint



Jälgige kuupäeva !

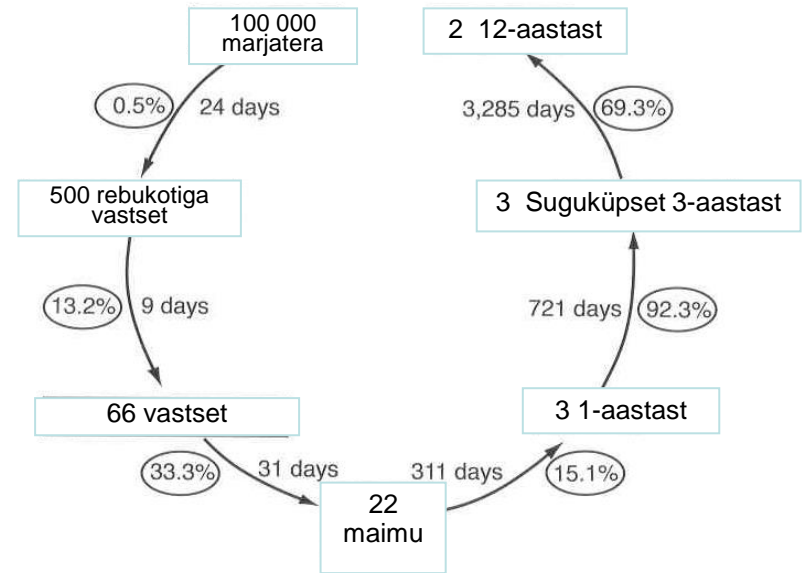
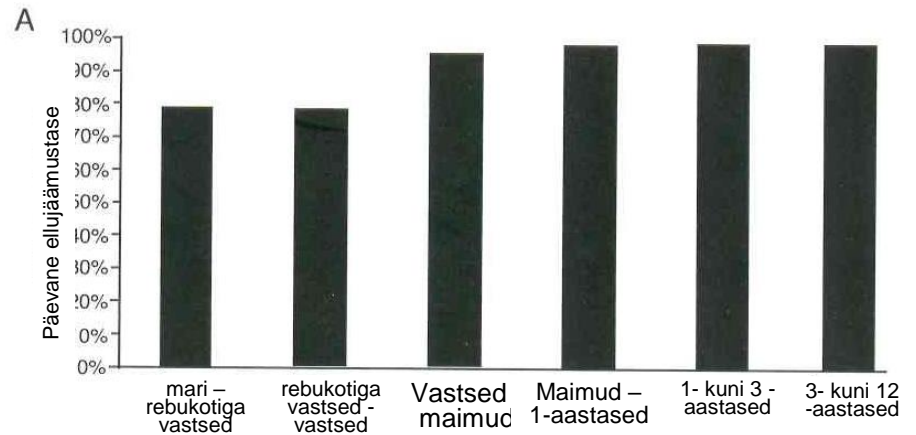
# Ellujäämuse erinevus sõltuvalt arengustaadiumist



ESD © 2003

By NOAA Great Lakes Environmental Research Laboratory - 2789, CC BY-SA 2.0, <https://commons.wikimedia.org/w/index.php?curid=46911112>

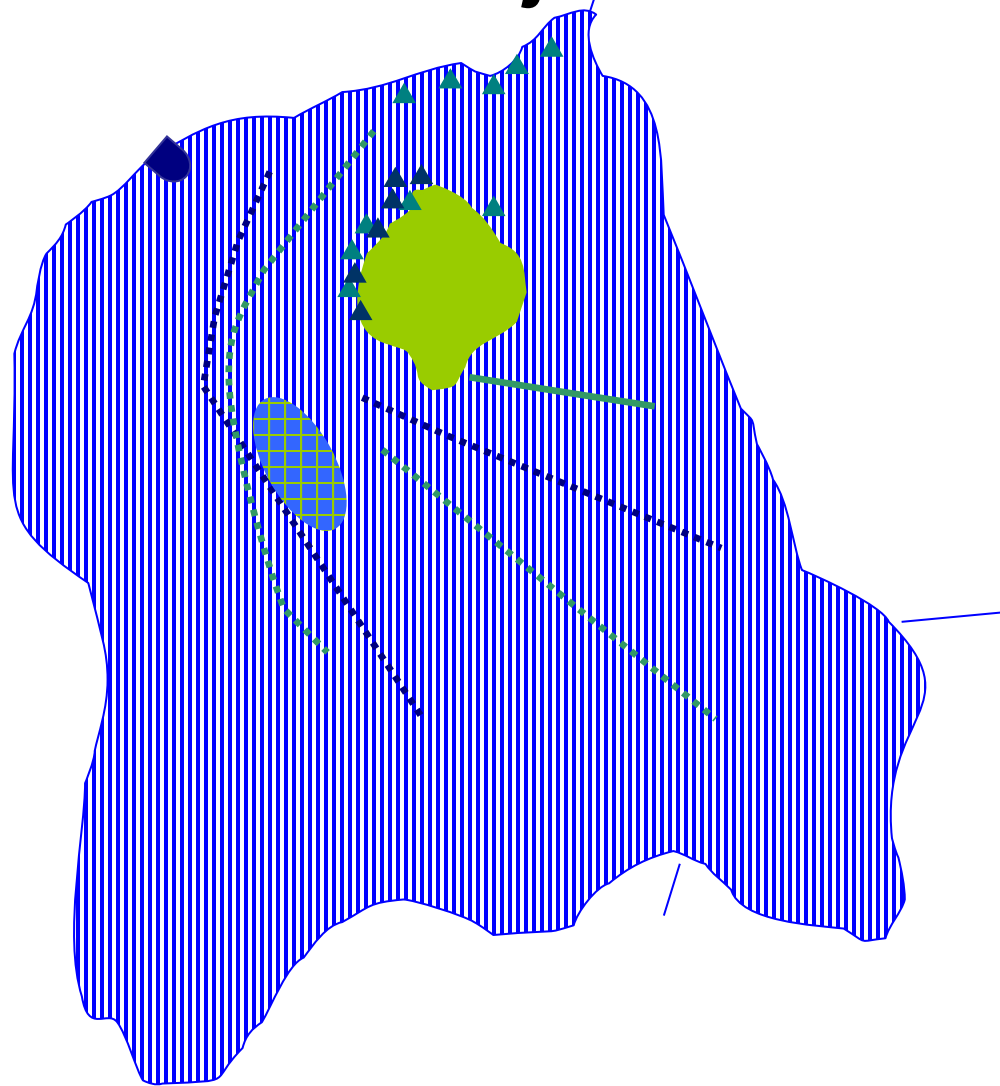
## Heleuim koha *Sander vitreus*



Tabel. 2000-2015 a. teaduslikel katsepüükidel väikejärvedest tabatud kohad.

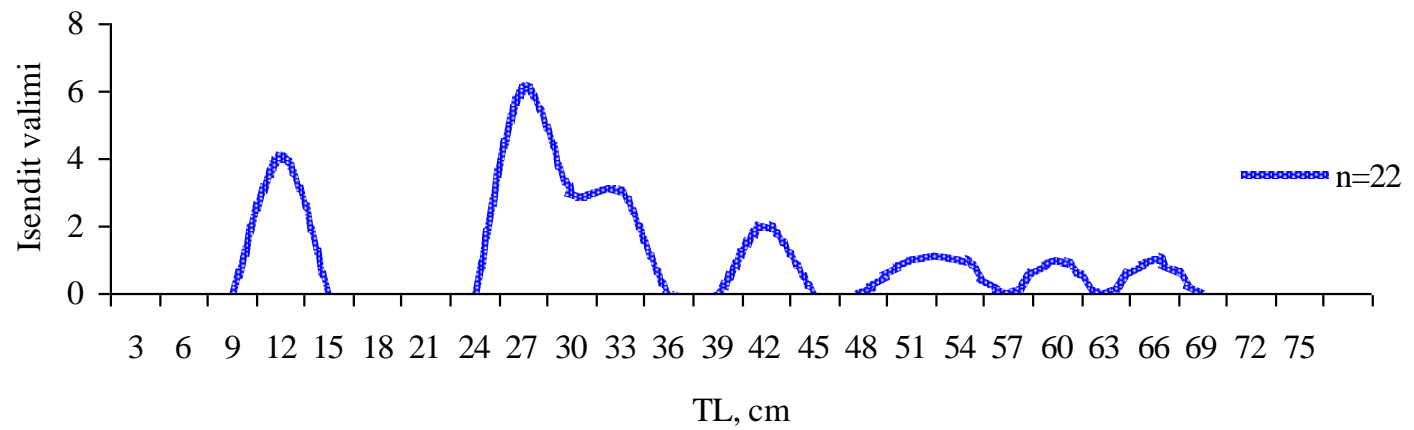
Jknr.	Järv	kala kaal, g	püügiaasta
1	Aheru	4448	2005
2	Kavadi	3640	2004
3	Kaiavere	3400	2012
4	Viljandi	2998	2012
5	Kaarna	2790	2011
6	Ülemiste	2018	2012
7	Kaiu	1997	2011
8	Otepää Pühajärv	1960	2013
9	Pangodi	1841	2001
10	Kuremaa	1814	2014
11	Mäeküla	1812	2013
12	Juusa	1596	2007
13	Tamula	1408	2009
14	Karijärv	1386	2008
15	Vagula	1350	2009
16	Õisu	1325	2007
17	Ähijärv	1273	2012
18	Jõemõisa	1118	2011
19	Raigastvere	709	2011
20	Nõuni	676	2011
21	Ruhijärv	645	2005
22	Karksi-Nuia	534	2008

# Kaarna järv

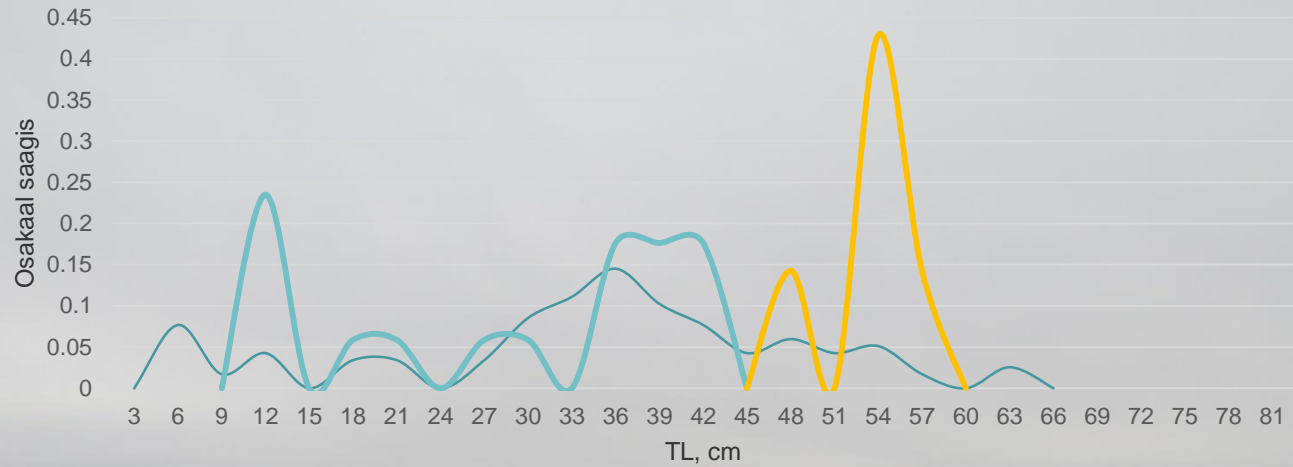




*Sander lucioperca*



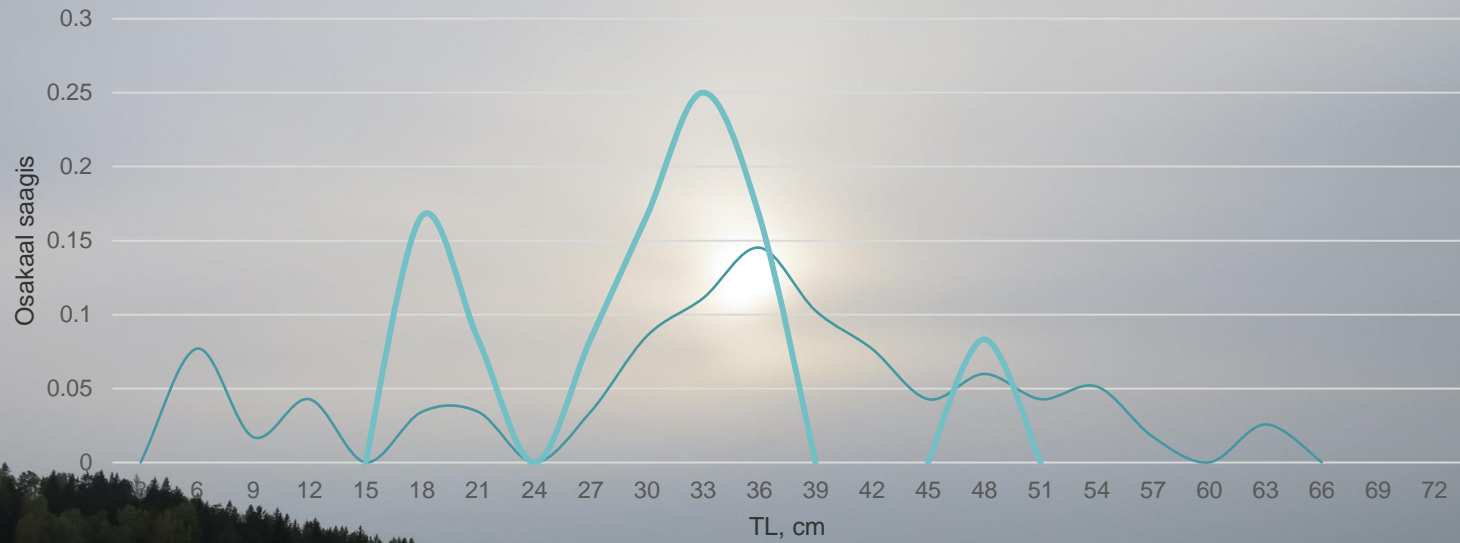
## *Sander lucioperca*



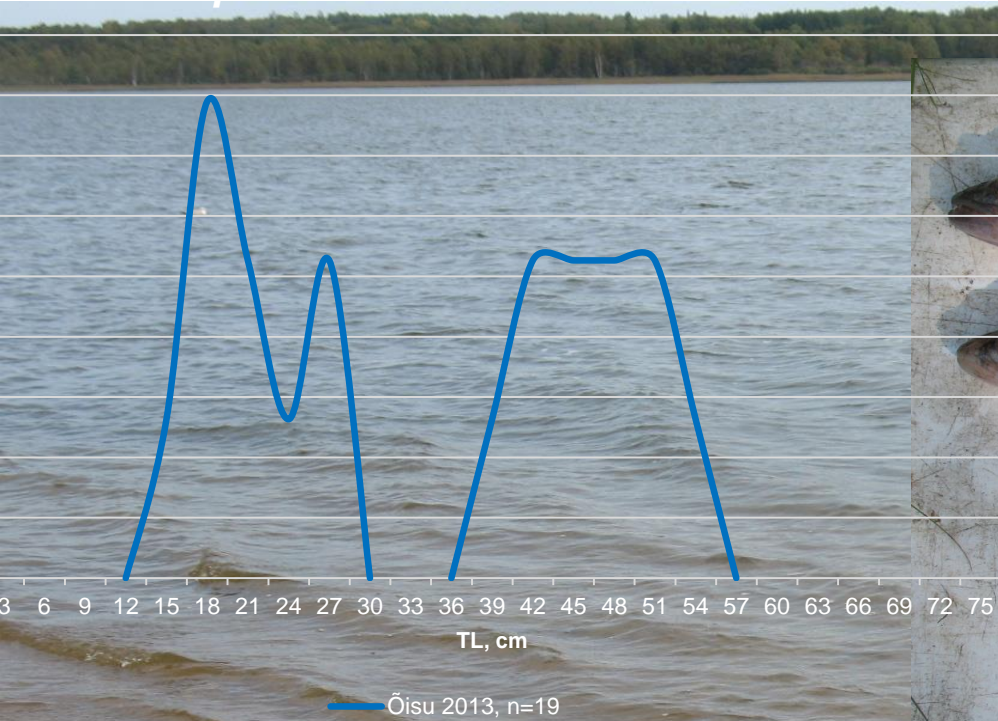
— koha 2016, n=17 — Aheru, n=17 — harrastuskalamees, n=7

AHERU

## *Sander lucioperca*

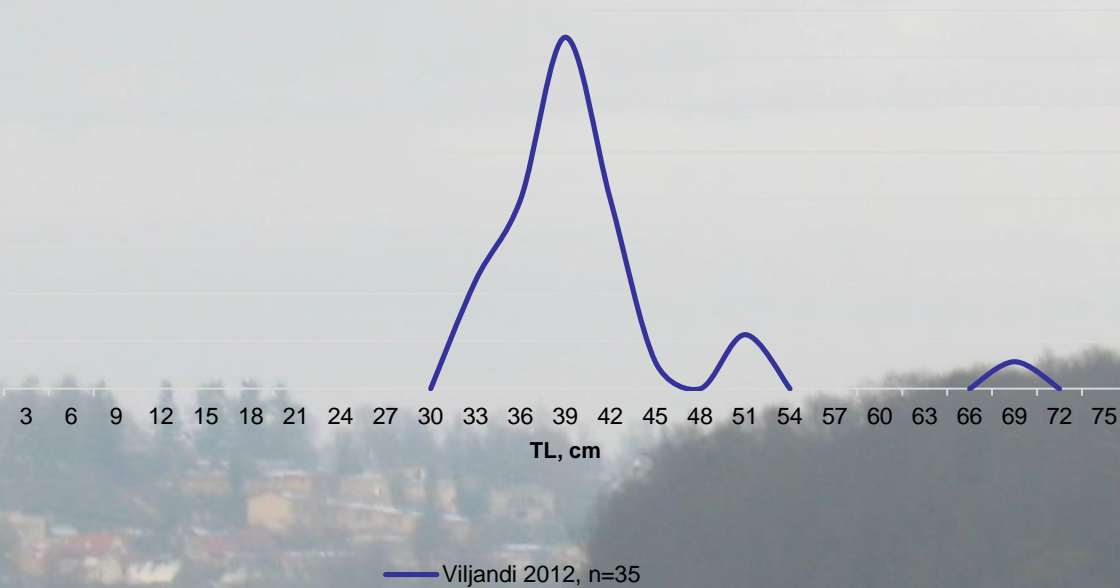


# PANGODI



Õisu 2013 – harrastuslik  
nakkevõrgupüük toimub

*Sander lucioperca*

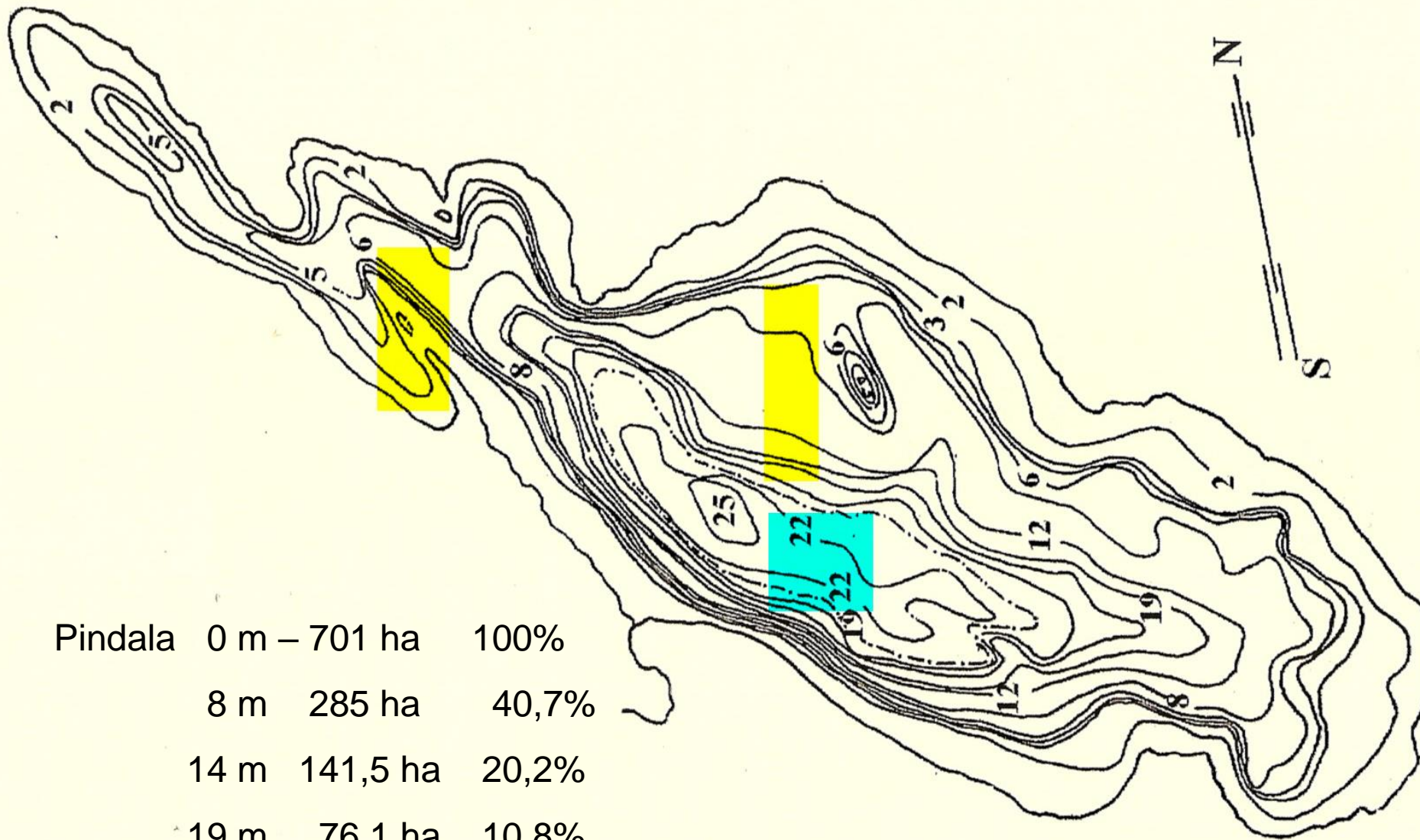


Viljandi 2012

– harrastuslikku nakkevõrgupüüki  
pole

	<b>KOGER</b>	JÄRV	Aasta
1	2619,7	Endla	2017
2	2108	Laialepa	2018
3	1468,3	Voka	2013
4	1452,6	Kaisma	2011
5	1387,5	Viitna Pikkjärv	2016
6	1353,9	Maardu	2008
7	1259,9	Suurlaht	2014
8	1254,7	Urbukse	2017
9	1052	Vägara laht	2009
		Otepää	
10	1015,7	Valgjärv	2017
11	974,6	Vööla meri	2012
12	963,1	Järise	2014
13	899,7	Sutlepa meri	2014
14	888	Linnulaht	2010
15	875,6	Kahala	2017
16	825,2	Tõhela	2014
17	814,9	Soitsjärv	2006
		Päidla	
18	805,1	Suurjärv	2013
19	803	Äijärv	2012
20	678	Klooga	2015

	HÕBEKOGER	JÄRV	Aasta
	2110	Erki Pall Luidja, Hiiumaa	2018
1	2081,7	Mullutu	2014
2	1953,8	Kirikulaht	2018
3	1827,1	Kahala	2017
4	1298,9	Suurlaht	2014
5	1291	Laidevahe	2010
6	1186,4	Oessaare laht	2018
7	1169	Linnulaht	2010
8	1039	Vööla meri	2011
9	1007,4	Lohja	2015
10	990,4	Kiissa	2011
11	935,8	Harku	2012
12	898	Ülemiste	2006
13	875,5	Karujärv	2014
14	855,9	Hino	2013
15	800,9	Sutlepa meri	2014
16	780,4	Mõisalaht	2009
17	742,3	Järise	2014
18	736,5	Kärnjärv	2013
19	607,2	Äijärv	2012
20	545,8	Pulli	2017

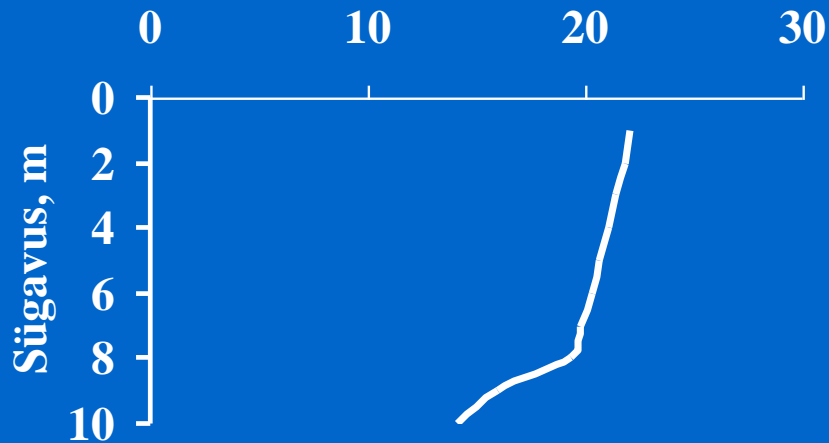


Pindala	0 m – 701 ha	100%
	8 m 285 ha	40,7%
	14 m 141,5 ha	20,2%
	19 m 76,1 ha	10,8%

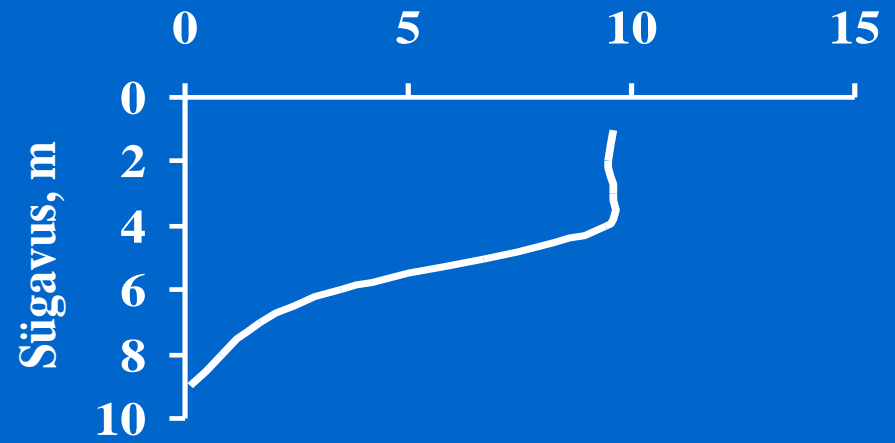


Saadjärve *C. albula* populatsiooni elupaika kahandab kõrge suvine veetemperatuur ja tuuletu ilm

**A**      Temperatuur, C

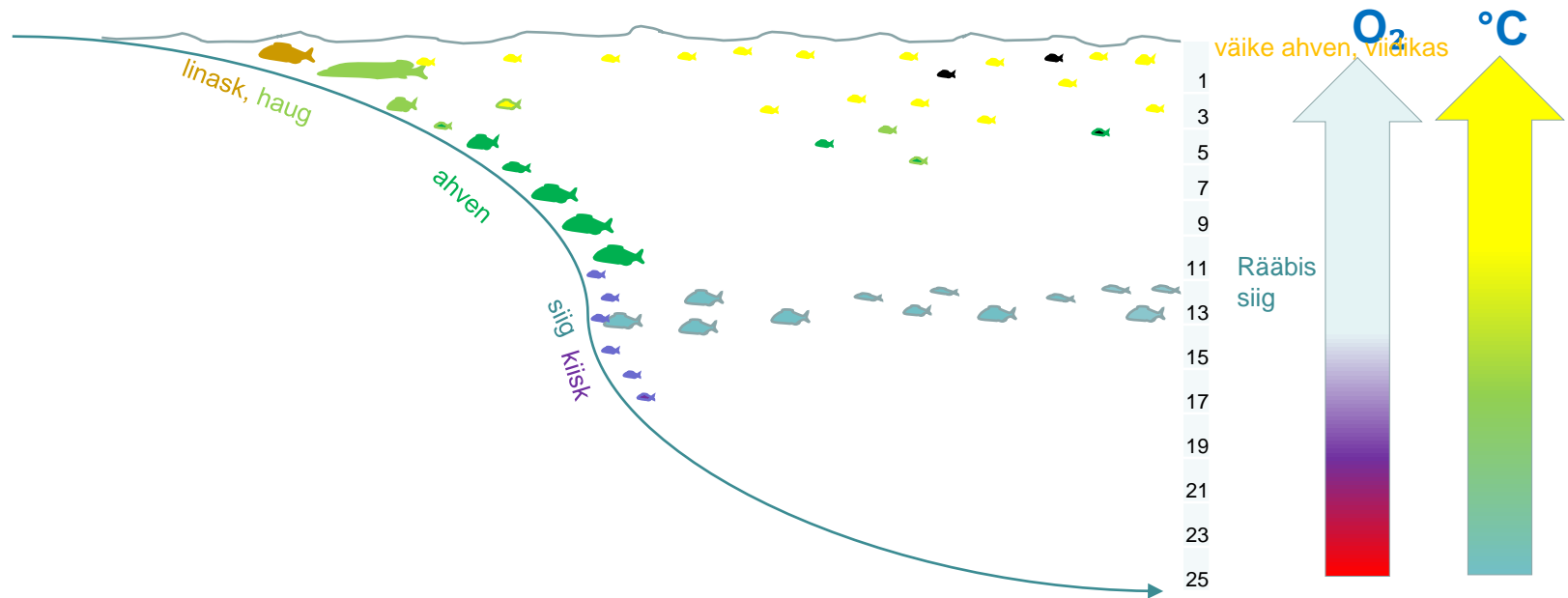


**B**      Hapnik, mg/l



# Kalade paiknemine Saadjärves

2017 august



2009



16 11'99



Foto: Maidu SILM

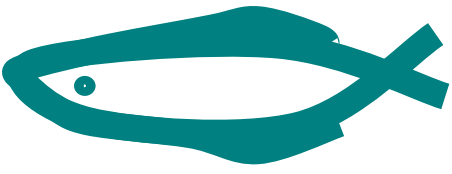
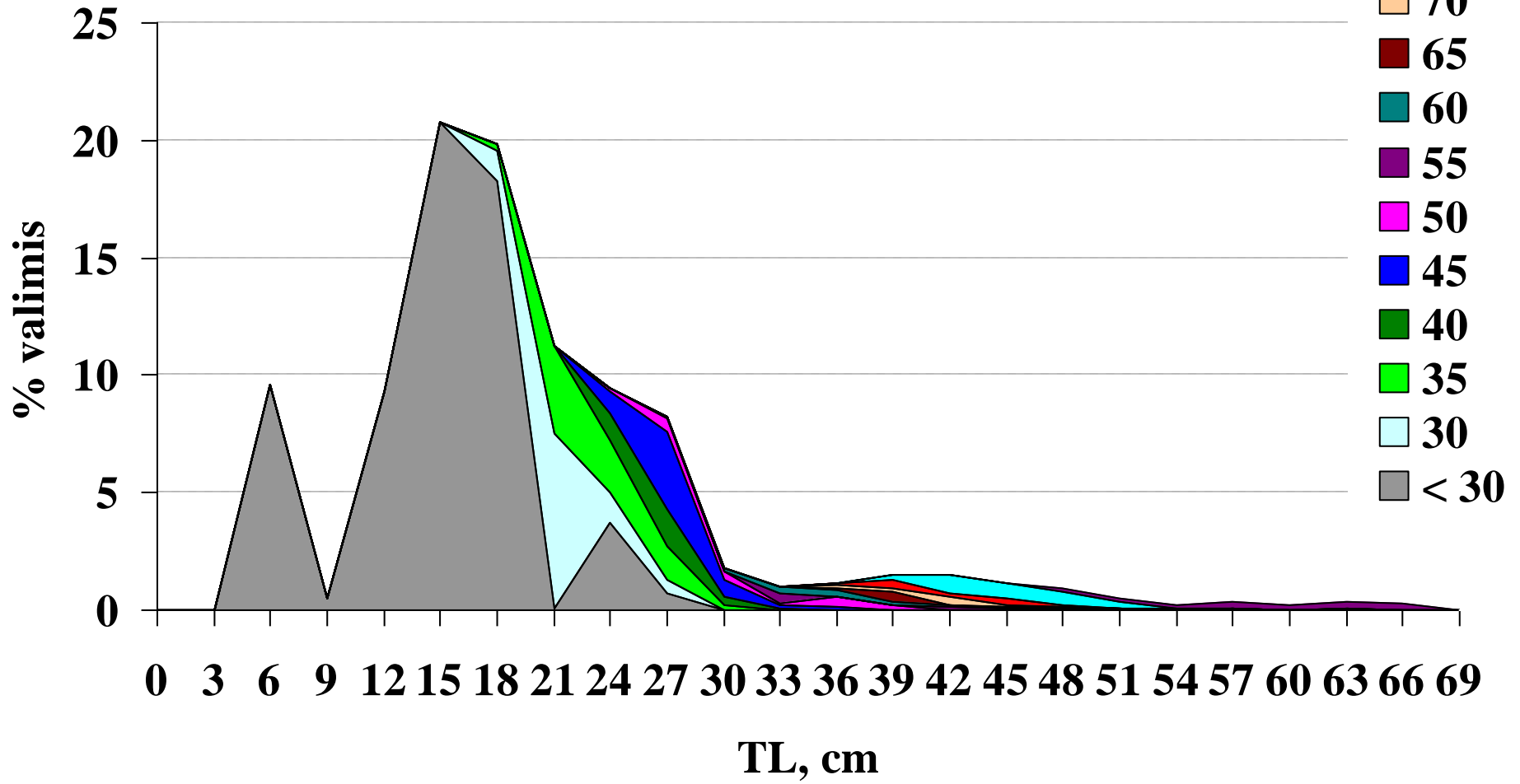
Foto: Maidu Silm







# *Abramis brama*, n=1272



	<b>LATIKAS</b>	<b>JÄRV</b>	<b>Aasta</b>
1	5730	Saadjärv	2008
2	3220	Värskalaht	2011
3	2908	Paunküla	2009
4	2660	Kaiavere	2014
5	2467	Viljandi	2009
6	2232	Aheru	2005
7	2090	Ülemiste	2007
8	2001,1	Kuremaa	2014
9	1901,6	Mäeküla	2008
10	1848,3	Pangodi	2001.
11	1705,6	Ermistu	2007
12	1640	O.Pühajärv	2008
13	1580	Pilkuse	2013
14	1540	Pühajärv	2013
15	1526	Keeri	2016
16	1309	Vagula	2008
17	1290,5	Tamula	2014
18	1270	Ruhijärv	2001.
19	1270	Ülemiste	2002
20	1241,5	Väinjärv	2013

	<b>LATIKAS</b>	<b>JÄRV</b>	<b>Aasta</b>
1	5730	Saadjärv	2008
2	3220	Värskalaht	2011
3	2908	Paunküla	2009
4	2660	Kaiavere	2014
5	2467	Viljandi	2009
6	2232	Aheru	2005
7	2090	Ülemiste	2007
8	2001,1	Kuremaa	2014
9	1901,6	Mäeküla	2008
10	1848,3	Pangodi	2001.
11	1705,6	Ermistu	2007
12	1640	O.Pühajärv	2008
13	1580	Pilkuse	2013
14	1540	Pühajärv	2013
15	1526	Keeri	2016
16	1309	Vagula	2008
17	1290,5	Tamula	2014
18	1270	Ruhijärv	2001.
19	1270	Ülemiste	2002
20	1241,5	Väinjärv	2013

- Tõstamaa





	<b>LINASK</b>	<b>JÄRV</b>	<b>Aasta</b>
1	3096	Kaisma	2012
2	2960	Endla	2006
3	2571	Kirikulaht	2018
4	2312	Karujärv	2014
5	2162	Suurlaht	2017
6	2070	Otepää Valgjärv	2006
7	1986	Töhela	2017
8	1784	Kamari	2004.
9	1730	Saadjärv	2017
10	1633	Kooru	2016
11	1600	Tuhalaane	2001.
12	1598	Linnulaht	2010
13	1591	Urbukse	2014
14	1471	Uljaste	2016
15	1437	Kaiavere	2009
16	1426	Järise	2014
17	1411	Kiissa	2011
18	1407	Verevi	2002.
19	1396	Vägara laht	2009
20	1395	Kahala	2017

Tänan kuulamast...





2013

# Siseveekogude kutseline püük

36,2 t

Liik	Saak, kg
Särg	7369
Ahven	2179
Angerjas	2960
Haug	3531
Jõesilm	9632
Latikas	3894
Linask	4247
Hõbekoger	294
Koha	356

2013

## Kutseline kalapüük väikejärvedel

Elistvere	412 kg	Haug 127 kg
		Latikas
		Linask
		Peipsi siig 12 kg?

Kaiavere	2130 kg	Haug 613 kg
		Latikas 520 kg
		Angerjas 509 kg
		Koha 185 kg

Ermistu	455 kg	Linask 183 kg
		Angerjas 96 kg
		Haug 25 kg
		Latikas 10 kg

Keeri järv	886 kg	Latikas 601 kg
		Haug 185 kg
		Särg 1021 kg

Kahala	1155 kg	Linask 996 kg
		Höbekoger 72 kg
		Haug 65 kg

Kuremaa	4320 kg	Angerjas 932 kg
		Latikas 612 kg
		Haug 495 kg
		Linask 346 kg
		Koha 6 kg

2016

# Kutseline kalapüük väikejärvedel

Elistvere	330 kg	Haug 70 kg
		Latikas 45 kg
		Linask 107 kg

Ermistu	84,5 kg	Linask 39 kg
	3 kuud mõrd	Angerjas 35 kg
		Haug 7,5 kg
		Latikas
Kahala	735 kg	Linask 547 kg
		Hõbekoger 58 kg
		Haug 83 kg

Kaiavere	1049 kg	Haug 239 kg
		Latikas 297 kg
		Angerjas 185 kg
		Koha 36 kg

Keeri järv	450 kg	Latikas 349 kg
		Haug 40 kg
		Särg

Kuremaa	3320 kg	Angerjas 434 kg
		Latikas 658 kg
		Haug 291 kg
		Linask 296 kg
		Koha 8 kg

# 2013

Mullutu	3782kg	Linask 1663 kg
		Ahven 700 kg
		Haug 599 kg
		Särg 362 kg
		Nurg 222 kg

Pikkjärv	430 kg	Särg 112 kg
		Linask 101 kg
		Haug 88 kg

Soodla vh	242 kg	Särg 108 kg
		Haug 85 kg
		Ahven 48 kg

Saadjärv	3606 kg	Angerjas 1251 kg
		Särg 741 kg
		Linask 508 kg
		Haug 347 kg
		Siig 242 kg
		Rääbis 101 kg

Vagula	1586 kg	Latikas 480 kg
		Haug 335 kg
		Koha 165 kg
		Angerjas 162 kg
		Nurg 123 kg
		Särg 113 kg

Sutlepa meri	5 kg	Ahven
		Haug

2016

# Teised jõed ja liigid

<b>KALLI</b>	<b>6809 kg</b>	<b>Särg 5,38 t</b>
		<b>Haug 57 kg</b>
		<b>Latikas 459 kg</b>
<b>KOOSA</b>	<b>9165 kg</b>	<b>Särg 2,145 t</b>
		<b>Latikas 6,515 t</b>

<b>NASVA JÕGI</b>	<b>50,665 t ?</b>	<b>Särg 1199 kg 2013</b>
<b>109,4 t ??</b>		<b>Haug 446 kg</b>
	<b>48,132 t ?</b>	<b>Ahven 547 kg 2013</b>
		<b>Säinas 350 kg</b>

Järv	Pindala , ha	2016 väljapüük, t	Põhiigid (kokku üle poole saagist)	Lisanduvad liigid	Keskmine kg kokkuostu hind,€ (2015)
Kahala	346	0,73	Linask	haug, hõbekoger, ahven, särg, koger	1,33
Soodla	263	0,13	Särg, ahven	haug	1,13
Mullutu	413	12,17	Ahven, linask, kiisk	nurg, haug, säinas, särg, hõbekoger, roosärg + 1 kg latikat	1,21
Ermistu	480	0,08	Linask, angerjas	haug, ahven, koger	3,90
Sutlepa meri	1886	0,08	Haug	hõbekoger, ahven	1,11
Kaiavere	251	1,05	Latikas, haug, angerjas, linask	särg, koha, ahven	2,26
Elistvere	175	0,33	Linask, haug	särg, roosärg, latikas, säinas, ahven	0,99
Kuremaa	397	3,37	Särg, latikas, angerjas	linask, haug, ahven, koha	1,70
Saadjärv	708	1,8	Angerjas, linask, räabis	ahven, haug, särg, latikas, peipsi siig	3,40
Keeri	126	0,45	Latikas	linask, haug	0,86
Vagula	519	1,76	Latikas, ahven, haug, särg	angerjas, koha, linask, nurg, luts, säinas, koger	1,95

Kokku püüdsid kutselised kalurid Lõuna-Eesti väikejärvedest  
2016.a. agri.ee andmetel **8,7 t kala**

Keskmine hektari saak kutselise kalapüügi puhul Lõuna-Eesti  
järvedel oli 2016.a. agri.ee andmetel **4 kg/ha** 2015.a.  
hinnaga **€7.44/ha**

Võrdluseks:

Lämmijärvelt (Eesti pool) püüti 2016.a. **368 t kala** seega  
ca **30 kg/ha**

2015.a. hinnaga **€42,90/ha**

# Tõugjäärved



Tänan kuulamast...

