



PÕLLUMAJANDUS- JA TOIDUAMET

Kalandustoodete üldisest mürgistamisest / toidualase teabe esitamisest

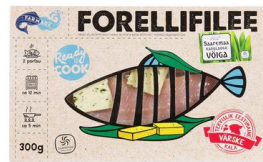
Tiiu Rand

Toiduosakond, nõunik

Teabepäev 29.09.2021 „Toiduseaduse sätted kalandustoodete käitlejatele“

Toidualane teave – toitu käsitlev teave tarbijale teadliku valiku tegemiseks

müügipakendil
(märgistusel)



e-poes, veebilehel, FB ...



müügikohas, menüüs ...



Oluline

Mis tahes toidule, mis on ette nähtud pakkumiseks tarbijale või toitlustusettevõttele, lisatakse toidualane teave/märgistus vastavalt nõuetele

Tarbijale ette nähtud toit Eestis peab olema eestikeelse teabega/märgistusega

Oluline

Toidualase teabe esitamise eest **vastutab käitleja, kelle nime (ärinime) all toitu turustatakse** (tootja, valmistaja, pakendaja, turustaja ...)

- importimisel on selleks EL-i importija

Toidualane teave – kohustuslikud üksikasjad

- Toidu nimetus
- koostisosade loetelu
 - sh **allergeenid**
 - sh teatavate koostisosade kogus
- netokogus
- säilimisaeg ('parim enne' või 'kõlblik kuni')
 - külmutatud töötlemata kalandus-/vesiviljelustootel esitada lisaks külmutamise tähtpäev tekstiga „külmutatud: (päev-kuu-aasta)“ (või viide tähtpäeva asukohale)
- säilitamistingimused (hoida ...)
- valmistamisjuhend (vajadusel)
- toidu valmistaja või pakendaja või müüja (äri)**nimi ja aadress**
- päritoluriik või lähtekoht nõutud juhul, kui puudumine eksitab -> vt ka turukorralduse nõudeid
- toitumisalane teave ...

müügi pakendis toidu
märgistusel (etiketil)

ID-märk ei ole
toidualane teave

Turukorralduse erinõuded: kalapüügi- ja vesiviljelustooted

- Eluskala
- värske või jahutatud kala
- külmutatud kala
- kalafilee ja muu kalaliha (kalahakkliha)
- kuivatatud, soolatud või soolvees kala
- külm- või kuumsuitsukala
- kalajahu, kalapulber ja kalagraanulid inimtoiduks kalast, koorikloomadest, molluskitest
- koorikloomad (krevetid, vähid ...)
- molluskid (limused) karbis või karbita ...

Tarbijale tuleb teada anda
(**müügipakendis või lahtine toit**)

- liigi nimetus
- *teaduslik nimi*
- tootmismeetod
- püügipiirkond või kasvatamise koht (riik)
- püügivahendi liik
- „sulatatud“ (kui enne müüki oli külmutatud)
- „kõlblik kuni“ või „parim enne“ tähtpäev



Müügipakendis toidul

Lahtivõetavad etiketid: voldiketikedid, raamatetiketid jne

- Kohustuslik toidualane teave vahetult müügipakendil või sellele kinnitatud märgistusel
- kohustuslik teave peab olema:
 - hästi nähtav,
 - selgesti loetav ja
 - kulumiskindel;
- kohustuslik teave ei tohi olla varjatud
- **minimaalne kirjasuurus** (kohustuslikule teabele)
 - väike x-täht: kõrgus min 1,2 mm
 - erandiks pakend, mille suurim külgpind alla 80 cm² : x-> min 0,9 mm



X-KÕRGUSE MÄÄRATLUS

x-KÕRGUS



Suurima külje arvutus: silindrikujulised pakendid



Nt konservikarbid, purgid jt:

- **40 % (kõrgus x ümbermõõt)**
- välja jäetakse konservikarpide ülemised ja alumised randid, pudelite-purkide kumerad osad ja kaelad, kaaned, põhjad

Müügipakendis toit



tarbijale või toitlustusettevõttele valmis kujul esitatav artikkel, mis koosneb toidust ja pakendist, millesse toit on pakitud enne müüki andmist nii, et pakendi sisu ei saa muuta ilma pakendit avamata või pakendit muutmata

määratlus ei hõlma toitu, mida pakitakse tarbija soovil müügikohas või pakitakse müügipakendisse vahetult müügiks

Müügipakendisse pakendamata toit



tarbija soovil müügikohas pakitav toit

tarbija juuresolekuta vahetult müügiks pakitav toit

lahtine toit kaupluse iseteeninduses;
lahtiselt üleantav toit/roog toitlustusettevõttes



Veopakendi märgistus ei ole reguleeritud

Kui kalapüügi- või vesiviljelustoode antakse edasi teisele käitlejale edasiseks töötlemiseks/valmistamiseks (mitte tarbijale ega toidlustusettevõttele), siis **antakse kaasa piisavalt teavet**, mis võimaldab teisel toidukäitlejal vajaduse korral koostada kohustuslikku toidualast teavet (märgistust) tarbijale

Kui veopakendis (nt kastis) on lahtine toit, siis peab see toit olema kokkuviidav saatedokumendil esitatud teabega

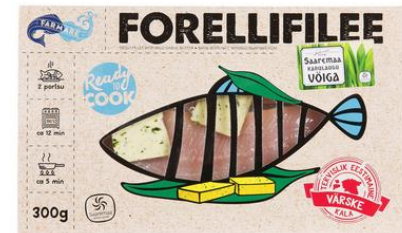
Nt esitada veopakendil partii

Müügipakendis toit: koostisosade loetelu

Kui toit koosneb rohkem kui ühest koostisosast -
> tuleb esitada koostisosade loetelu

Koostisosad:

- esitatakse **kõik** toidu valmistamisel kasutatud koostisosad (retsept), *on teatud erandid*
- nende kaalu järgi ja kahanevas järjestuses
- vastavalt nende kasutamisele toidu valmistamise ajal
- täpse nimetusega (üldjuhul, *ka erandid*)



RETSEPT

Allergeenid

- Teatavad allergiat või talumatust põhjustavad ained või tooted -> allergeenid
- Allergeenid toidualase teabe tähenduses on kindel loetelu (vt [Allergeenid](#))
- **nisu, rukis, oder, kaer** või nende hübriidliinid ja neist valmistatud tooted (välja arvatud ...)
- koorikloomad, **kala**, molluskid, muna, piim ja piimatooted, soja, maapähklid, pähklid ja mandlid, seller, sinep, seesamiseemned, lupiin, vääveldioksiid ja sulfitid (kui üle 10 mg/kg või 10 mg/l)

Allergeenid

Müügipakendis toidul tuleb allergeenid esitada:

- koostisosade loetelus
- allergeeni nimetust rõhutatakse trükikirjas (*muu kirjatüüp, stiil, taustavärv ...*), et eristuks teistest koostisosadest

Näide:

*Koostisosad: **vikerforellifilee, või**, sool, must pipar*

Kui toidul ei ole koostisosade loetelu ja allergeen tuleb välja toidu nimetusest, siis ei ole allergeeni täiendav esitamine vajalik

Näide toidu nimetusest, allergeeni täiendav esitamine ei ole vajalik:

Külmutatud vikerforellifilee

Päritoluriik või lähtekoht

Kalapüügi/vesiviljelustootel on kohustus esitada kala püügipiirkond või kasvatamise riik (riigi nimi)

Ei ole kohustust esitada „Valmistatud Eestis“

Kui kalast tehakse nt konserv, pirukas jne, ka siis ei ole nõutud (konservi, piruka ega ka kala) päritolu esitamist

Ei ole kohustust esitada „Valmistatud Eestis“

Vabatahtlik päritoluviide märgistusel



Kui märgistusel on vabatahtlikult esitatud sõnum „Valmistatud Eestis“ või „Eesti toode“ või muu päritoluviide ja **põhikoostisosa ei ole Eesti päritolu**, siis ...

...tuleb esitada **põhikoostisosa päritolu samas vaateväljas päritoluviitega (alates 1.04.2020)**

Põhikoostisosa päritolu esitamise nõuded on reguleeritud rakendusmäärusega (EL) [2018/775](#) ja kohaldusid 1. aprillist 2020.

Põhikoostisosa päritoluteabe esitamist selgitavad juhendid:

[Euroopa Komisjoni teatis määruse \(EL\) nr 1169/2011 artikli 26 lõike 3 sätete kohaldamise kohta](#)

[Eesti juhend](#) (227.92 KB, PDF)

Müügipakendis toit: netokogus

Kui tahket toitu müüakse vedelas keskkonnas

- märgistusel esitada netokogus ja lisaks tahke toidu netokogus

Nt Räimerullid marinaadis 400 g, räime 250 g

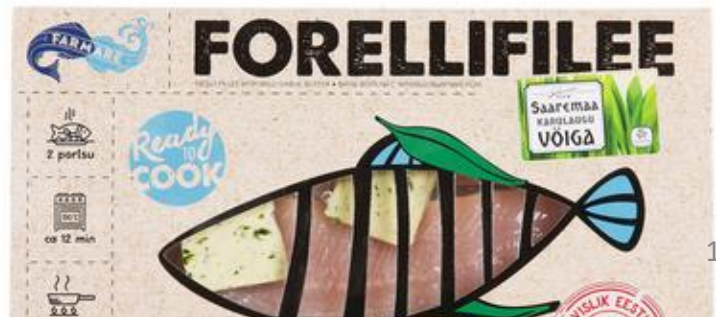
NB! külmutatud ja glaseeritud toidu netokaal esitatakse müügipakendil ilma glaseeraineta

Nt Külmutatud süvamerekrevetid

Netokaal glaseeraineta 160 g

Müügipakendis toit: valmistamisjuhend

- Valmistamisjuhendi (tarvitamisjuhendi) märkimine on nõutav, kui ilma selleta oleks toidu valmistamine keeruline
- juhend tuleb esitada sõnade ja numbritega
- piktogrammide või sümbolite kasutamine on niisuguste andmete esitamisel ainult täiendav abivahend



Müügipakendis toit: „Pakendatud gaasikeskkonda“

- Kui toidu pakendamisel on kasutatud pakendamisgaase – esitada **müügipakendil** tekst „pakendatud gaasikeskkonda“
- pakendamisgaasid on lisaained
- kasutada tohib vaid toidus lubatud pakendamisgaase

Säilimisajad



- Minimaalse säilimisaja tähtpäev – tähtpäev, milleni nõuetekohasel säilitamisel säilib toidu kvaliteet
- „**parim enne**“ / “**parim enne ... lõppu**“
 - tähtpäev koosneb päevast, kuust ja võimalusel aastast
kodeerimata kujul samas järjestuses
- kui säilimisaeg esitatakse ilma kuupäevata siis tuleb kasutada teksti “**parim enne ... lõppu**“
- võib viidata tähtpäeva asukohale märgistusel (‘vt kaanelt’)
- vajadusel lisatakse säilitamistingimuste kirjeldus (nt ‘hoida kuivas’)

„Parim enne“ esitatakse:

toidul, mis ei säili üle 3 kuu	(vähemalt) päev-kuu	<i>Nt: Parim enne: 13.12</i>
toidul, mille säilimisaeg on üle 3 kuu ja mitte üle 18 kuu	(vähemalt) kuu-aasta	<i>Nt: Parim enne lõppu: 12.2021 Parim enne: 12.2021 lõppu</i>
toidul, mille säilimisaeg on üle 18 kuu	(vähemalt) aasta	<i>Nt: Parim enne 2022 lõppu Parim enne lõppu: 2022</i>

Säilimisajad (2)



- Tarvitamise tähtpäev – „**kõlblik kuni**“
 - mikrobioloogiliselt kiiresti riknevad toidud, mis võivad lühikese ajaga muutuda tervisele ohtlikuks;
 - pärast tarvitamise tähtpäeva ei loeta enam ohutuks
- tähtpäev koosneb päevast, kuust ja võimalusel aastast **kodeerimata kujul samas järjestuses (päev-kuu)**
 - võib viidata tähtpäeva asukohale märgistusel ('vt kaanelt')
- 'kõlblik kuni' tähtpäevale või selle asukoha viitele järgneb säilitamistingimuste kirjeldus (sõnade ja numbritega, nt '*hoida +2 .. + 6 °C*')

L. monocytogenes´e kasvu suhtes kõrge riskiga valmistoidud:

- Vabatahtliku lisateabena võib anda pakendimärgistusel teada, et tegemist on riskirühmadele (nt eakad) tarbimiseks mittesobiliku tootega

Külmutamise tähtpäev

Külmutatud **töötlemata** kalandus-
/vesiviljelustootel esitada lisaks
külmutamise tähtpäev tekstiga

„Külmutatud: päev-kuu-aasta“

(või viide tähtpäeva asukohale)

Müügipakendis toit: toitumisalane teave (100 g sisaldab ...)

Kohustuslik müügipakendis töödeldud toidu märgistusel teatud eranditega

Erandiks on:

- ühest koostisosast/koostisosade grupist koosnev töötlemata toit (nt *külmutatud kalafilee müügipakendis, ...*)
- kui müügipakendi suurim külg alla 25 cm²
- väikeses koguses (sh käsitööna) valmistatud toit, mida müüakse ainult Eesti ulatuses **vahetult lõpptarbijale või kohalikku poodi/restorani (kes müüb tarbijale)***-> vt järgm. slaid

vt juhend meie kodulehelt [Juhend seoses eranditega toitumisalase teabe nõuetest](#) ->

* Erandi selgitus

Toit, mida valmistatakse:

- **eraelamus** väikeses koguses käsitööna ja/või koduste toiduvalmistamisviisidega või
- **mikroettevõttes**** väikeses koguses käsitööna ja/või koduste toiduvalmistamisviisidega

** annab tööd < 10 inimesele, aastakäive ja/või aastabilansi kogumaht ei ületa 2 milj €

Käsitööna valmistatud toit - valmistamis- või tootmisprotsessist on enamusest tehtud käsitsi

Erand kohaldub vaid **kohalikule Eesti ulatuses müüdavale toidule**, mille turustamine võib toimuda tootja poolt vahetult lõpptarbijale või läbi kohaliku jaekaubandusettevõtte (sh jaotusterminali või hulgimüügipunkti kaudu)

Müügipakendis toit: kohustuslik toitumisalane teave

Toitumisalane teave	100 g kohta
Energiasisaldus	kJ/kcal
Rasvad	g
millest küllastunud rasvhapped	g
Süsivesikud	g
millest suhkrud	g
Valgud	g
Sool	g

Suhkrud – toidus sisalduvad suhkrud (glükoos, fruktoos, sahharoos, laktoos ...)

NB! Sool on soolasisalduse ekvivalent, mis arvutatakse naatrium x 2,5

Kui asjakohane, siis teabe lähedusse võib lisada, et soola sisaldus tuleneb ainult loodusliku naatriumi olemasolust

Toitumisalane teave (**kohustuslik** + **täiendav**)

	100 g kohta
Energia	kohust
Rasvad, millest	kohust
küll-nud RH	kohust
monoküll-ta RH	täiendav
polüküll-ta RH	täiendav
Süsivesikud, millest	kohust
suhkrud	kohust
polüoolid	täiendav
tärklis	täiendav
Kiudained	täiendav
Valgud	kohust
Sool	kohust
Vit & min.ained	täiendav (... %)

Nt teatud kalade puhul (vikerforelli viilud õlis) võiks lisada nt polüküllastumata rasvhapete ja vitamiin D koguse

Toitumisalase teabe saamine

Esitatakse **keskmised väärtused**, mille aluseks on:

- tootja analüüs toidu kohta või
- **arvutus**

Arvutamiseks saab kasutada toitumise infosüsteemi [NutriData](#) rakendusi:

nt [Toote arvutus- ja sisestusprogramm](#)

nt [Toidu koostise andmebaas](#)

TOOTE ARVUTUS-
JA
SISESTUSPROGRAMM

Programm on mõeldud toidutootmisettevõtetele, toidukaitlejatele ja edasimüüjatele ning teadusasutustele toidu koostise andmete arvutamiseks.

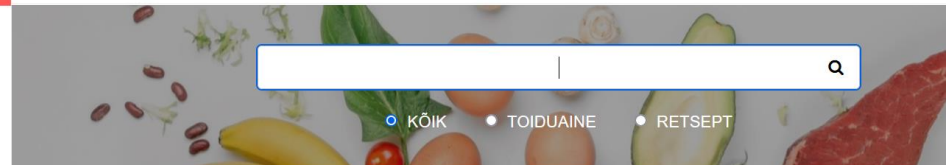
Võimalused

- ✓ Teostada retseptiarvutust, sealhulgas leida toitude toitumisalast teavet pakenditele tasuta
- ✓ Hallata toodete toidu koostise andmeid ühe organisatsiooni kontoga, mille alla saab ise lisada kasutajakontosid
- ✓ Soovitada uusi toite toidu koostise andmebaasi, mille andmeid kasutab nii toitumisprogramm kui ka toitumisuuringute küsitlusprogramm
- ✓ Küsida abi ja nõuandeid programmi haldurilt

Toote andmesisestus- ja arvutusprogramm sai alguse 2014. aastal loodud andmesisestusplatvormist, mille loomist ajendas soov lihtsustada toidu koostise andmete edastamise protsessi toidu koostise andmebaasi.

TOIDU KOOSTISE ANDMEBAAS

VERSION 10.0



Toidud
Toidu koostise andmebaas
Mõisted
Allikad

Vali toidugrupp

Välista valitud toidugrupid

KÕIK A B C D E F G H I J K L M N O P R S Š Z Ž T U V Ö Ä Õ Ü

Sisestades otsinguaknasse toidunime või selle osa(d) antakse tulemuseks loetelu toitudest, mis otsingukriteeriume täidavad:

- ✓ Otsing: **kohup maas**
- ✓ Tulemus: Magustoit, jogurti, **kohupiima**, **maasikate** ja leivapuruga; Jäätis, **maasika-kohupiima**, tüüp 'La Muu'

Toidu nimetused on antud EuroFIR soovitude järgi. Toidu iseloomustajad (rasvasisaldus, maitseisus, lisandid, töötlusmeetodid) esitatud järeltäiendina.

Toidualane teave – kohustuslikud üksikasjad

- Toidu nimetus*(samas vaateväljas)
- koostisosade loetelu
 - sh **allergeenid**
 - sh teatavate koostisosade kogus
- netokogus*(samas vaateväljas)
- säilimisaeg ('parim enne' või 'kõlblik kuni')
 - külmutatud töötlemata kalandus-/vesiviljelustootel esitada lisaks külmutamise tähtpäev tekstiga „külmutatud: (päev-kuu-aasta)“ (või viide tähtpäeva asukohale)
- säilitamistingimused (hoida ...)
- valmistamisjuhend (vajadusel)
- toidu valmistaja või pakendaja või müüja (äri)**nimi ja aadress**
- päritoluriik või lähtekoht juhul, kui puudumine eksitab
- toitumisalane teave (ei ole nõutud töötlemata toidul, nt kalafilee ...)
- ...

müügapakendis toidu
märgistusel (etiketil)

mitte unustada
turukorralduse
üksikasju

Toidualane teave – veel nõudeid

- Kalafilee, kalaportsjontüki vms nimetuses esitatakse „**lisatud veega**“, kui vett on lisatud üle 5%
- Kui toode näeb välja nagu terviklik filee või portsjontükk, kuid on tegelikult kokku vormitud väikestest tükkidest, siis esitatakse toidu nimetuses „**liidetud kala**“
- kui kalatootele on **lisatud muud päritolu loomset valku**, siis esitatakse toidu nimetuses vastav viide, nt „lisatud seavalguga“

Müügipakendisse **pakendamata toit** **(kaupluses)- üldnõuded**

Toiduga tuleb kaasa anda piisavas mahus toidualast teavet, et kauplus saaks müügikohas esitada kohustuslikku teavet tarbijale

Kohustuslik teave [Müügipakendisse pakendamata toidu toidualase teabe esitamise nõuded](#)

- toidu nimetus
 - allergeenid
 - säilimisaeg
 - käitleja nimi
- **Tarbija soovil** peaks teenindav isik müügikohas oskama anda suulist teavet **koostisosade** ja koostisosa(de) koguse kohta

Müügipakendisse **pakendamata** toit (roog) **toitlustusettevõttes**

Toiduga tuleb kaasa anda piisavas mahus toidualast teavet, et müügikohas (toitlustusettevõttes) osataks anda kohustuslikku teavet

Kohustuslik teave [Müügipakendisse pakendamata toidu toidualase teabe esitamise nõuded](#)

- toidu/roa nimetus
- allergeenid



Allikas: <https://www.eestitoit.ee>

Toidu e-müük (Kaugmüük)

- **Nõutav kohustuslik teave tuleb teha kättesaadavaks ostjale enne tellimuse esitamist kaugmüüki toetavas materjalis**

Toidu märgistamise e-käsiraamat | (toiduteave.ee)

Toidualase teabe esitamise ja toidu märgistamise nõudeid selgitav käsiraamat, mis sisaldab lisaks rakendust

Koosta märgistus, videoloenguid, juhendeid jm

TOIDU MÄRGISTAMISE E-KÄSIRAAMAT

Käsiraamatu eesmärgiks on selgitada toidualase teabe esitamise ja toidu märgistamise nõudeid. See ei ole õigusaktide ametlik tõlgendus ega muul viisil õiguslikult siduv dokument.

Otsing

Sissejuhatus ja põhimõtted	Kohustuslikud andmed	Pakendamata toit	Kaugmüük	Toidu nimetus
Koostisosade loetelu	Allergeenid	Netokogus	Säilimisaeg, säilitamistingimused	Tarvitusjuhised
Partii tähistamine	Päritolu märkimine	Toitumisalane teave	Väited	Lisaained, lõhna- ja maitseained
Toidulisandid, rikastatud toit	Eritoit	Uuendtoit, GMO	Mahetoit	Piim ja piimatooted
Vesi, mahl, alkohol	Mesi, moosid	Kala, liha	Puu- ja köögiviljad	Muud tooted

Rakendus märgistuse koostamiseks

Koosta märgistus | Toidu märgistamise e-käsiraamat (toiduteave.ee)

RAKENDUS MÄRGISTUSE KOOSTAMISEKS

[← Tagasi käsiraamatu algusesse](#)

Rakenduse eesmärgiks on aidata läbi mõelda ja vormistada märgistusel esitatavat teavet. Rakendus põhineb üldnõuetel ja ei võta arvesse teabe esitamisel lubatud erijuhte. Selle kasutamine ei taga nõuetekohast märgistust, küll aga aitab selle loomisele kaasa.

Anna tagasi

Toidu nimetus

Toidu nimetusena tuleb kasutada selle seaduslikku, üldtuntud või kirjeldavat nimetust. Kaubamärk või väljamõeldud nimetus võib olla esitatud lisaks, ent see ei asenda toidu nimetust. [Loe rohkem](#)

Müüginimetus

Kaubamärk, väljamõeldud nimetus, tootemarginimetus vms

Nimetusega kaasnevad andmed

(külmutatud, sügavkülmutatud, sulatatud, külmuivatatud, kontseentreeritud, kuivatatud, suitsutatud, magusainetega, suhkruga ja magusainetega, lisatud veega, karboniseeritud, muu)

Toidu nimetus

Õigusaktiga kehtestatud, üldtuntud või kirjeldav nimetus

Netokogus

Netokogus on pakendis oleva toote kogus ilma pakendi ja glaseeraineta. Netokogus väljendatakse vedelate toodete puhul liitrites, sentiliitrites või milliliitrites ning muude toodete puhul kilogrammides või grammides. [Loe rohkem](#)

Netokogus

Vali ühik

Teave PTA Iodulehel <https://pta.agri.ee>



PÕLLUMAJANDUS- JA TOIDUAMET

Otsing



Põllumehele ja
maaomanikule ▾

Ettevõtjale, tootjale
ja turustajale ▾

Tarbijale ja
eraisikule ▾

Järelevalve
korraldus ja
tulemused ▾

Ametist, uudised ja
kontaktid ▾

Taimetervise
aasta

TOIDU TOOTMINE

Tegevusload ja teavitamine

Üldised nõuded

Erinõuded toidugruppidele

Mahetoit

Alkohol

Tootmine, töötlemine, transport

Toidu märgistamine

Toidupakendid ja materjalid

Toidukvaliteedikavad ja
geograafilised tähised

Toidu annetamine

Ettevõtjale, tootjale ja turustajale > Toidu tootmine > Toidu märgistamine

Toidu märgistamine

Toidu märgistus on oluline info tarbijale teadliku valiku tegemiseks. Kohustuslik märgistusteave katab muu seas energia- ja toitainete sisalduse, koostisosad, säilimisaja ja -tingimused.

Toidualane teave on toitu käsitlev teave, mis tehakse tarbijale teatavaks järgmistel viisidel:

- müügipakendil (müügipakendi märgistus);
- lisamaterjaliga (nt info- või reklaamlehel);
- muude vahenditega (nt teave toote/tootja kodulehel, teave e-poes või kataloogis, suuliselt antav teave toote esitlemisel jne).

Toidualase teabe eesmärk on anda tarbijale edasi olulist teavet teadliku valiku tegemiseks.

Toidualase teabe esitamist reguleerib määrus (EL) 1169/2011, mis rakendub

Toidu märgistamine, esitlemine ja reklaamimine ei tohi:

- eksitada tarbijat toidu iseloomulike tunnuste, omaduste või toime osas;
- omistada toidule haigusi vältida aitavaid, leevendavaid või ravitavaid omadusi (v.a looduslikud mineraalveed ja eritoiduks mõeldud toiduained, mille kohta on olemas erisätted).

Toidu märgistamise e-käsiraamat

Toidualase teabe esitamise ja toidu märgistamise nõudeid selgitav käsiraamat, mis sisaldab lisaks rakendust **Koosta märgistus**, **videoloenguid**, **juhendeid** jm.

Näiteid: märgistus müügipakendil

ID-märk
ettevõtte
tunnusnumbriga

VIKERFORELLIFILEE

Oncorhynchus mykiss

JAHUTATUD

Kasvatatud Eestis

SÄILITADA TEMPERATUURIL -1° ... +2°

KÕLBLIK KUNI: päev-kuu (-aasta)

430 g

Pakendatud gaasikeskkonda

Käitleja nimi/ärinimi, aadress



Näiteid: märgistus müügipakendil

SOOLALÕHE VIILUD 150 g

Salmo salar , kasvatatud Norras



Koostisosad: **lõhe**, sool, säilitusaine (E 211 või lisaaine nimetus naatriumbensoaat)

Kõlblik kuni: 20.11.2016 (või vaata ...)

Hoida temperatuuril

Käitleja nimi/ärinimi, aadress

100 g toodet sisaldab:

Näiteid: märgistus müügipakendil

KÜLMUTATUD VIKERFORELLIFILEE

Oncorhynchus mykiss

Kasvatatud Eestis

Kaal (glaseeraineta) 240 g

Hoida -18° C või madalamal

Parim enne: vt tagaküljelt

Pärast sulatamist uuesti mitte külmutada

Käitleja nimi/ärinimi, aadress



Glaseeritud
toote kaal
esitatakse ilma
glaseeraineta

Näiteid: märgistus müügipakendil

RÄIMERULLID MARINAADIS



Koostisosad: **räimefilee**, marinaad (vesi, hape: äädikhape, sool, suhkur, vürtsid)

Kaal: 400 g, millest räimed 300 g

Kõlblik kuni: päev-kuu(-aasta)

Hoida jahedas (+2 kuni +6° C)

Käitleja nimi/ärinimi, aadress

Toitumisalane teave 100 g:

Näiteid: märgistus müügipakendil

HEERINGAFILEE ÕLIS

Koostisosad: **heeringafilee 75%**, rapsiõli, sool

Kaal: 400 g

Parim enne: päev-kuu(-aasta)

Hoida jahedas ja kuivas

Käitleja nimi/ärinimi, aadress

Toitumisalane teave 100 g:





PÕLLUMAJANDUS- JA TOIDUAMET

Aitäh!

pta@pta.agri.ee

Tiiu.Rand@pta.agri.ee