



KESKKONNAAMET

Koelmute rajamisest ja taastamisest

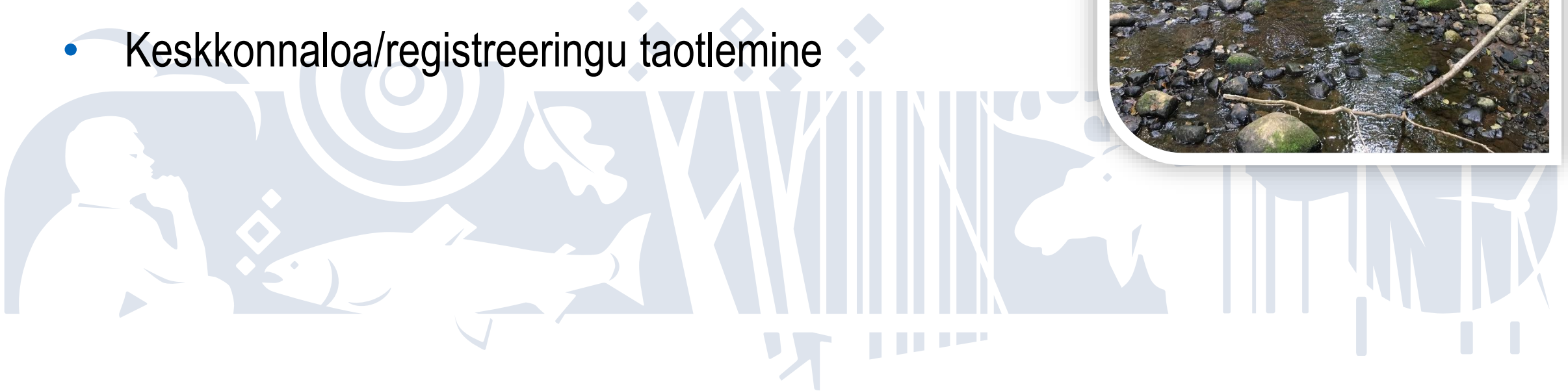
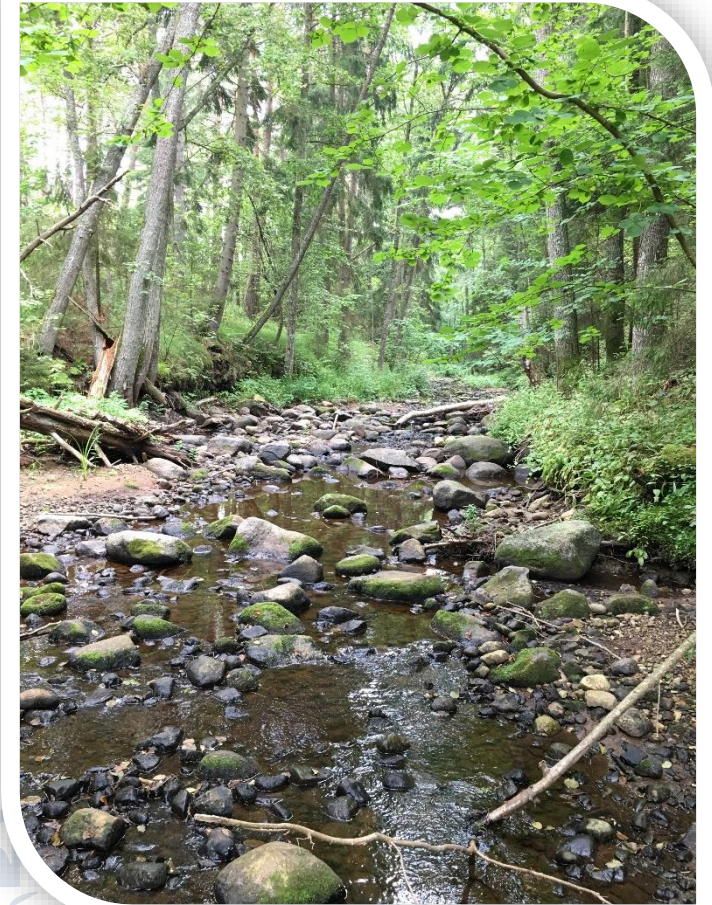
Elina Leiner

Vee peaspetsialist / Veeosakond

Haapsalu, 1.12.2021

Millest tuleb juttu

- Koelmu kavandamine
- Tegevused ja mahud
- Seadusandlus
- Keskkonnaloa/registreeringu taotlemine



Koelmu rajamise planeerimine

1. Elustiku ekspert – seire/uuring, hetkeolukorra kirjeldus
2. Elustiku ekspert – mis aitab olukorda parandada

3. Projekti koostamine = projekteerija + elustiku ekspert

- Looduskaitseseaduse § 14: Kaitsealal, hoiualal, püsielupaigas ja kaitstava looduse üksikobjekti kaitsevööndis ei või ilma kaitstava loodusobjekti valitseja (Keskkonnaameti) nõusolekuta:

- anda projekteerimistingimusi;
- anda ehitusluba;

- Projekti koostamisel selguvad täpsemad tegevused ja mahud



Veeseadus - mõisted

TAHKE AINE: Tahke aina käsitletakse veekogusse ehitamisel paigaldatavaid ajutisi või püsivaid tahkeid materjale. Nt pinnas, liiv, kivid, kruus, rahnud, betoon, metall jms.

SÜVENDAMINE: Süvendamine on veekogu põhjast setendi eemaldamine, välja arvatud juhul, kui see toimub maaparandussüsteemi hooldamise käigus.

SETTE EEMALDAMINE: Veekogu süvendamiseks ei loeta sette eemaldamist veekogust, välja arvatud meri, korrashoiu eesmärgil. Süvendamiseks ei loeta inimese poolt paigutatud materjalide veest eemaldamist.

Info kodulehel:

* <https://keskkonnaamet.ee/keskkonnakasutus-keskkonnatasu/vesi/veeluba-ja-aruandlus>

* <https://keskkonnaamet.ee/keskkonnakasutus-keskkonnatasu/vesi/registreeringud-ja-raie-veekaitsevoondis>

Veeseadus – tegevuste mahud

	Tahke aine veekogusse paigutamine	Süvendamine	Sette eemaldamine korrashoiuks
Registreering	mahus 5-100m ³	Merel süvendamine mahus 50-100m ³ ; siseveekogudes süvendamine 5-100m ³	ainult siseveekogudel, mahus 5-.... m ³ vajab registreeringut
Keskkonnaluba	mahus üle 100m ³	mahus üle 100m ³	

NB!

Tegevused kaldal:

*ehituskeeluvöönd (looduskaitse seadus § 38);

*kaldajoone muutmine (veeseadus § 187 p 17).

NB!

Maht alla 5m³ / maht alla 50m³

* ei vaja registreeringut ega keskkonnaluba.

Keskkonnamõju hindamise ja keskkonnajuhtimissüsteemi seadus § 6 ja § 6¹

- § 6 Olulise keskkonnamõjuga tegevused
 - mere, Peipsi järve, Lämmijärve, Pihkva järve süvendamine alates mahust 10000m³
 - muu veekogu süvendamine alates pinnase mahust 500m³
 - merepõhja, Peipsi järve, Lämmijärve ja Pihkva järve tahkete ainete uputamine alates ainete mahust 10 000m³
 - vooluveekogusse tahkete ainete uputamine alates ainete mahust 2000m³
 - muusse veekogusse tahkete ainete uputamine alates ainete mahust 500m³
- § 6 lg 2 ja 2¹ sätestatud eelhinnangu andmiseks esitab arendaja koos tegevusloa taotlusega Keskkonnaameti nõudmisel täiendava teabe vastavalt § 6¹ lg 1.

Keskkonnaloa taotluse andmevajadus

- Taotluse esitamine infosüsteemis KOTKAS; abitekstid ja infomullid, riigilõiv
- Veespetsialist, vee-elustiku spetsialist, looduskasutuse spetsialist
- Eelhinnangu andmise jaoks vajalik info
 - Menetluse aeg 90 päeva
 - Puudustega taotlus, lisateabe vajadus
 - Eelhinnangu ja KMH kohustus

<https://kotkas.envir.ee/>

Keskkonnaloa taotlusele esitatavad täpsustavad nõuded ja loa andmise kord ning keskkonnaloa taotluse ja loa andmekoosseis <https://www.riigiteataja.ee/akt/125102019001>



Uue loa või registreeringu taotlemine

Keskkonnaluba

Keskkonnaluba on vajalik järgmisteks keskkonnaseadustiku üldosa seadusega reguleeritud tegevusteks:

- Põhjavee, pinnavee ja heitveega seotud tegevusteks, veekogu paisutamiseks, puhastamiseks ja rajamiseks, laevade lastimiseks, lossimiseks ja remontimiseks ja vesiviljeluseks.
- Saasteainete viimine paiksest heiteallikast välisõhku.

TAOTLE

Kompleksluba

Keskkonnakompleksluba on suure keskkonnamõjuga ettevõtete tegevuse tulemusel tekkiva saaste vältimisele ja kontrollimisele suunatud keskkonnakorralduse vahend.

Keskkonnakompleksluba on vajalik tegutsemisel Vabariigi Valitsuse 06.06.2013 määruses nr 89 nimetatud tegevusvaldkondades. Sel juhul asendab keskkonnakompleksluba välisõhu saasteloa, jäätmeloa ja vee erikasutusloa või keskkonnaloa.

TAOTLE

Kiirgustegevuse luba

Kiirgustegevusluba on vajalik järgmisteks kiirguseadusega reguleeritud tegevusteks:

- Tuumkütusetsükli mis tahes rajatise eksploateerimiseks, sulgemiseks ja dekommissioneerimiseks.
- Radioaktiivse aine ja seda sisaldavate toodete tootmiseks, kasutamiseks, hoidmiseks ning veoks, sealhulgas sisse- ja väljaveoks.
- Elektriikiirguseadmete kasutamiseks ja hoidmiseks.

TAOTLE

Registreeringud

Veevaldkonna tegevuse registreering

Veekeskkonnariskiga tegevuse registreering hõlmab tegevusi, mis võivad tekitada kahju veekeskkonnale, kuid ei ole sedavõrd ohtlikud ning suure mõjuga, et selle tegemiseks oleks vaja vee erikasutuse keskkonnaluba (veeluba).

Loe täpsemalt siit.

TAOTLE

Jäätmevaldkonna registreering

Registreering on vajalik järgmisteks tegevusteks:

- teatud liiki ja koguses tavajäätmete taaskasutamiseks või tekkekohas kõrvaldamiseks
- jäätmete veoks
- jäätmete kogumiseks
- jäätmete edasimüüja ja vahendajana tegutsemiseks

Jäätmekäitlejaks registreerimise ja jäätmekäitlemise keskkonnaloa erinevustest loe siit.

TAOTLE

Paikse heiteallika käitaja registreering

Registreering on vajalik, kui käitate põletusseadet võimsusega üle 0.3 MWth või laadite naftasaadusi suuremas koguses kui 2000 m³/a. Väiksemate võimsuste või koguste puhul pole registreeringut vaja.

Loe täpsemalt siit.

TAOTLE



Keskkonnaloa taotluse ekraanikuva (1)

KESKKONNAAMET
KOTKAS

Elina Leiner

Postkast 2 Seadistused

TÖÖLAUD TAOTLUSED KESKKONNALOAD DEKLARATSIOONID KOHUSTUSED AASTARUANDED REGISTRID

Taotlus lisatud

Keskkonnaloa esmataotlus T-KL/1003627

Edasi

1. Üldinfo 2. Taotlus 3. Kinnitamine

Taotluse üldandmete sisestamine Asjakohaste taotluse vormide täitmine Taotluse ülevaatamine ja esitamine

Taotluse üldandmed

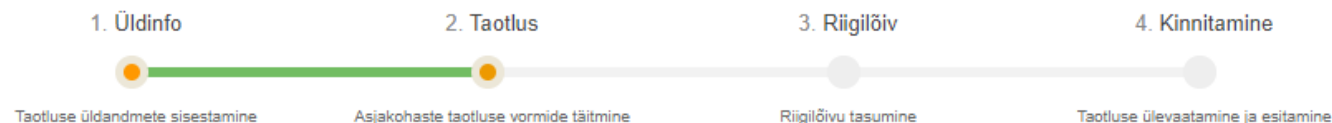
Taotluse nr	T-KL/1003627	Olek	Sisestamisel
Lisamise aeg	23.11.2021	Lisaja	Elina Leiner

Keskkonnaloa taotlusega hõlmatud tegevusvaldkonnad

Tööstusheide

Jäätmed	Välisõhk	Vesi	Maapõu
<input type="checkbox"/> Jäätmete kõrvaldamine	<input type="checkbox"/> Töötlev ja tootev tööstus (nt loomakasvatus, mäetööstus, metallitööstus, toiduainetööstus, rõivatööstus, asfaltbetoonitehased jne)	<input type="checkbox"/> Veevõtt sh pinnaveevõtt, põhjaveevõtt, mineraalveevõtt	<input type="checkbox"/> Maavara kaevandamine
<input type="checkbox"/> Jäätmete taaskasutamine	<input type="checkbox"/> Produktide, saaduste, toodete laadimine, ladustamine (nt terminalid, tanklad, puistekaupade laadimine sadamas, kütuste laadimine ettevõtte enda tarbeks)	<input type="checkbox"/> Heitvee (sh sademevesi, jahutusvesi, kaevandamise käigus eemaldatav vesi) ja/või saasteainete juhtimine suublasse või põhjavette	
<input type="checkbox"/> Ohtlike jäätmete taaskasutamine või kõrvaldamine majandustegevuse käigus	<input type="checkbox"/> Põletusseadme käitamine (nt sooja tootmine enda või teiste tarbeks, krematooriumid, viljakuivatid, heitgaaside järelpõletustõrvikud)	<input type="checkbox"/> Veekogu paisutamine ja hüdroenergia kasutamine	
<input type="checkbox"/> Metallijäätmete taaskasutamine või kõrvaldamine majandustegevuse käigus	<input type="checkbox"/> Lenduvaid orgaanilisi ühendeid sisaldavate kemikaalide kasutamine (nt autoremonditöökojad, haiglad, puhastusteenuste pakkujad, trükikojad)	<input type="checkbox"/> Veekogu (sh kaldajoone) ja märgala rajamine, muutmine, likvideerimine, süvendamine ja veekogusse tahkete ainete paigutamine, sh kaadamine	
<input type="checkbox"/> Jäätmete tekitamine maavara kaevandamisel või rikastamisel	<input type="checkbox"/> Veevarustus ja jäätmekäitlus (nt prügilad, reoveepuhastus)	<input type="checkbox"/> Põhjavee täiendamine, ümberjuhtimine, tagasi juhtimine	





Taotluse vormide täitmine

> Taotluse kontroll

> Koondvaade

> Taotluse PDF

1. Keskonnaloa taotlus



4. Eriosa - Vesi

4.1. Veekasutuse ja veeheite üldkirjeldus



4.2. Veevõtt

4.2.1. Veevõtt pinnaveekogust



4.2.2. Veevõtt põhjaveekihi



4.2.3. Reovee/heitvee ja sademevee ärajuhtimine ja veekulu ning vee võtmisega kaasnevad keskkonnamõjud



4.2.4. Põhjavee täiendamine, ümberjuhtimine või tagasi juhtimine



4.3. Heitvesi



4.3.1. Reovee, sh ohtlike ainete juhtimine ühiskanalisatsiooni



4.3.2. Heitvee ja teisi vett saastavate ainete suublasse juhtimine



4.3.3. Äkkheide vette



4.4. Veekogu süvendamine, puhastamine, põhja pinnase ja tahkete ainete paigutamine (sh kaadamine), rajamine laiendamine, liikvideerimine ning märgala ja kaldajoonega seotud tegevused.

4.4.1. Veekogus süvendamine, tahkete ainete paigutamine ja kaadamine



4.4.2. Veekogu rajamine, laiendamine, liikvideerimine ning märgala ja kaldajoonega seotud tegevused



4.4.3. Veekogu kemikaalidega puhastamine



4.5. Veekogu paisutamine või hüdroenergia kasutamine



4.7. Vesiviljelus



4.8. Laeva teenindamine, remontimine või lastimine



7. Teave keskkonnamõju hindamise eelhinnangu andmiseks



8. Taotluse lisad



> Taotluse kontroll

Toimingud

Keskonnaloa taotluse ekraanikuva (2)



Registreeringu taotluse andmevajadus

- Kotkas, abitekstid ja infomullid, riigilõivuta
- Mahult väiksemad tegevused
- Eelhinnangu andmise jaoks vajalik info
- Menetluse aeg – 30 päeva
 - Puudustega taotlus, lisateabe vajadus
 - Eelhinnangu ja KMH kohustus

Veekeskkonnariskiga tegevuse registreerimise taotluse ja registreeringu andmekoosseis

<https://www.riigiteataja.ee/akt/127092019001>



Taotlus lisatud

Veekeskkonnariskiga tegevuse registreeringu taotlus

Veekeskkonnariskiga tegevuse registreeringu taotlus T-RVW/1003628

Tagasi

DEMO: Edasi

Edasi

1. Üldinfo

2. Taotlus

3. Kinnitamine

Taotluse üldandmete sisestamine

Asjakohaste taotluse vormide täitmine

Taotluse ülevaatamine ja esitamine

Taotluse vormide täitmine

1. Veekeskkonnariskiga tegevuse registreeringu taotlus



2. Veekogu sh mere süvendamine ja/või süvenduspinnase või tahke aine paigutamine veekogusse



3. Tee või raudtee koosseisu kuuluva silla või truubi ehitamine



4. Vesiviljelus



5. Maasoojussüsteemi paigaldamine veekogusse



6. Avatud maasoojussüsteemi läbinud põhjavee juhtimine otse põhjavette



7. Paisutuse likvideerimine ja veetaseme alandamine



8. Teaduslikul eesmärgil ainete otse põhjavette juhtimine



9. Keemilise taimekaitsevahendi veekaitsevööndis kasutamine



10. Veealuse kultuuriväärtusega asja uputamine



11. Sügavaallapanu sõnniku aunastamine ja/või kompostimine



12. Teave keskkonnamõju hindamise eelhinnangu andmiseks



Taotluse kontroll

Toimingud

Registreeringu taotluse ekraanikuva

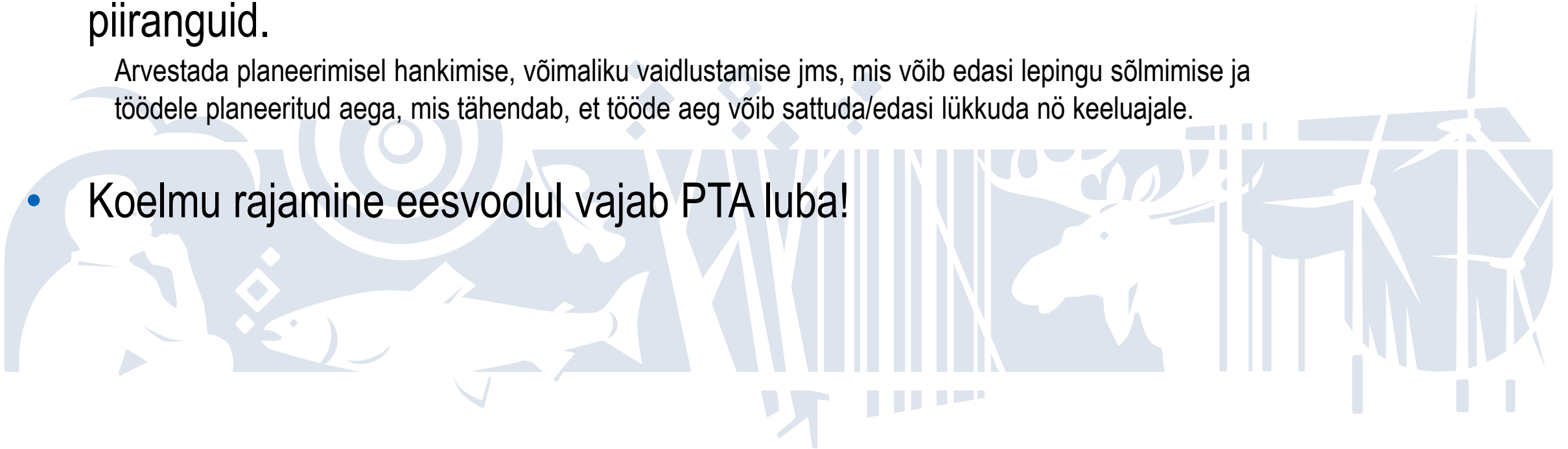


Millega veel arvestada

- Tööde tegemise aeg - kudeajal ja pesitsusajal võib tegevusele seada piiranguid.

Arvestada planeerimisel hankimise, võimaliku vaidlustamise jms, mis võib edasi lepingu sõlmimise ja töödele planeeritud aega, mis tähendab, et tööde aeg võib sattuda/edasi lükkuda nõ keeluajale.

- Koelmu rajamine eesvoolul vajab PTA luba!





KESKKONNAAMET

Keskkonnaameti üldkontakt
info@keskkonnaamet.ee | 662 5999

Keskkonnarikkumisest või erijuhtumist
teata riigiinfo telefonile 1247

Jälgi meid:

keskkonnaamet.ee

