

PÄRNU JÕE LÕHE JA FORELLI OLUKORRAST

Martin Kesler

Aasta	Pärnumaa	Saaremaa	Hiiumaa	Läänemaa	Harjumaa	Lääne-Virumaa	Ida-Virumaa	Kokku
2000	1.4	3.2	1.7	1.9	4.7	7.5	0.5	20.9
2001	0.9	1.9	1.1	0.9	4.8	3.5	0.8	13.9
2002	1.1	3.1	1.5	1.3	5.6	2.2	1.0	15.8
2003	0.5	1.9	0.9	0.4	4.7	1.1	0.6	10.1
2004	0.5	2.2	0.2	0.3	2.9	0.7	0.3	7.1
2005	0.6	1.2	0.3	0.6	4.1	1.8	0.6	9.2
2006	0.3	1.2	0.2	0.2	2.5	1.7	0.5	6.6
2007	0.4	1.6	0.2	0.5	2.3	1.6	1.2	7.8
2008	0.6	1.3	0.3	0.5	3.0	1.7	0.6	8.0
2009	0.4	1.1*	0.4*	0.4*	3.1	0.9*	0.5*	7.9†
2010	1.0	0.9*	0.1*	0.3*	2.0	0.6*	0.3*	6.2†
2011	0.8	0.4*	0.1*	0.2*	2.4	0.9*	0.4*	6.2†
2012	1.1	1.1	0.3	0.7	3.0	1.1	0.5	7.8
2013	1.2	1.0	0.2	0.8	4.3	1.2	0.6	9.3
2014	0.9	1.2	0.1	0.5	2.5	1.1	0.9	7.2
2015	1.0	1.8	0.2	0.3	3.3	1.6	0.9	9.1
2016	0.7	2.2	0.4	0.4	4.7	1.2	1.1	10.7

RANNIKUMERES LÕHESAAK (KUTSELINE JA HARRASTUSPÜÜK MEREST) MAAKONNITI (T).

Aasta	Pärnumaa	Saaremaa	Hiiumaa	Läänemaa	Harjumaa	Lääne-Virumaa	Ida-Virumaa	Kokku
1999	0.1	1.1	0.9	0.6	2.5	4.2	0.4	9.8
2000	0.2	1.7	1.6	0.8	3.5	5.1	0.4	13.3
2001	0.1	1.2	1.7	0.8	3.7	5.1	0.2	12.8
2002	0.1	1.8	2.8	0.9	4.8	5.2	0.6	16.2
2003	0.1	1.0	1.2	0.3	2.7	3.2	0.5	9.0
2004	0.2	1.4	1.5	0.4	3.3	2.8	0.5	10.1
2005	0.3	1.5	3.0	0.3	3.1	4.1	0.4	12.7
2006	0.1	1.5	2.3	0.4	4.5	5.2	0.9	14.9
2007	0.2	1.5	3.2	0.8	5.3	7.0	2.3	20.3
2008	0.3	1.7	2.5	0.9	4.4	3.9	1.0	14.7
2009	0.4	2.1*	2.5*	0.7*	4.7	4.5*	0.4*	17.5†
2010	1.1	1.2*	1.6*	0.5*	5.2	4.3*	0.5*	16.2†
2011	0.7	1.4*	1.8*	0.4*	6.2	4.6*	0.4*	17.6†
2012	0.8	3.3	3.8	0.7	7.6	4.7	0.8	21.7
2013	1.2	2.4	3.3	0.9	6.9	3.9	0.8	19.4
2014	1.1	2.9	2.3	0.8	6.3	4.4	1.4	19.4
2015	1.0	2.9	2.5	0.9	8.2	5.5	1.7	22.7
2016	0.9	3.9	3.9	1.3	10.1	5.3	1.6	27.0

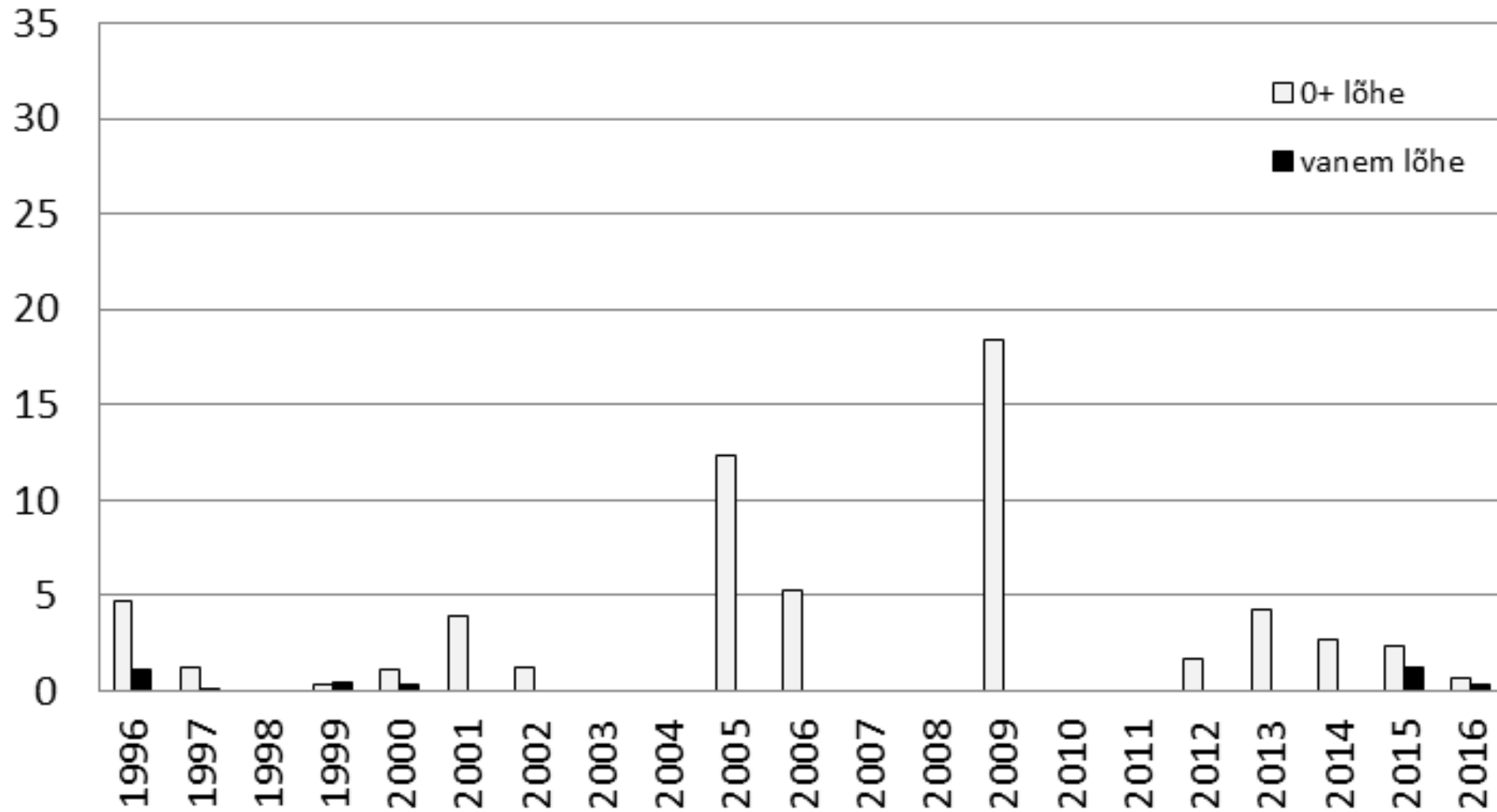
MERIFORELLI SAAK (KUTSELINE JA HARRASTUSPÜÜK
MEREST, T) MAAKONNITI

Seire – elektripüügid tähnikute asustustiheduse mõõtmiseks.

isendit/100 m² kohta

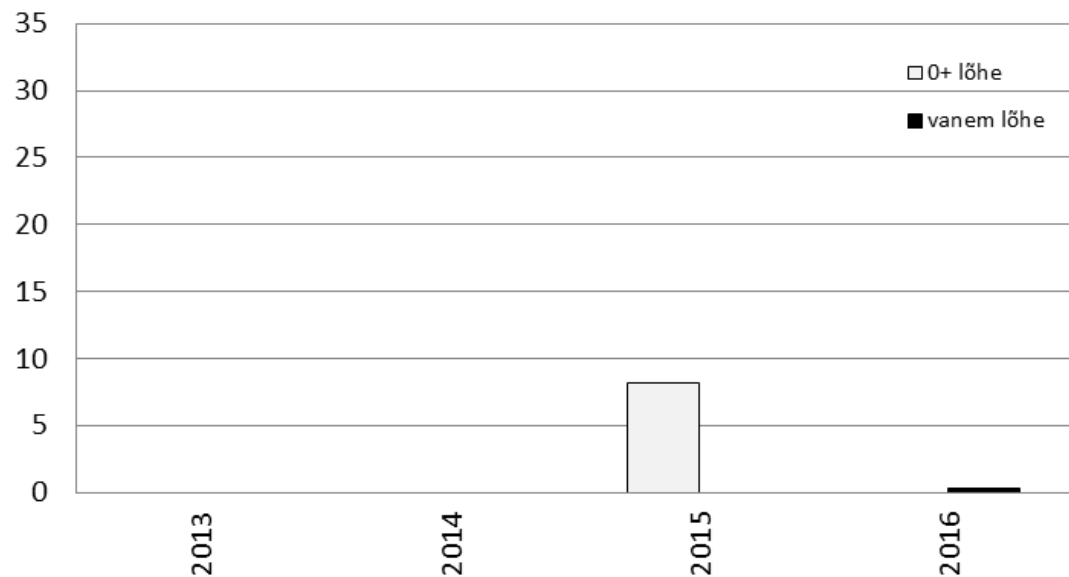


Sindi seirepunkt, 14 km merest

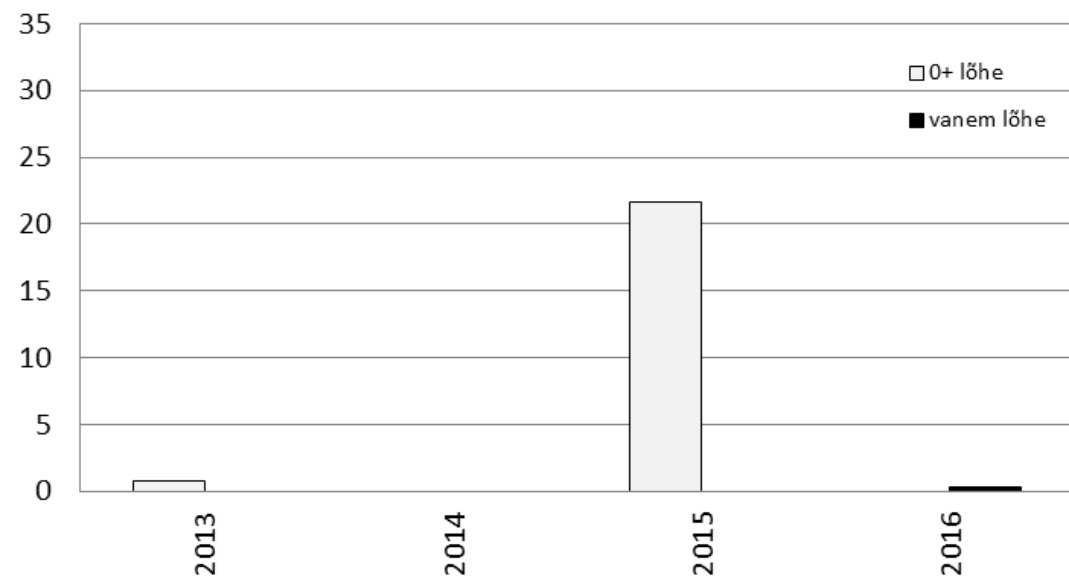


ASUSTUSTIHEDUS ISENDIT/100 M² KOHTA

Muraka seirepunkt, 32 km merest



Vangsi seirepunkt, 34 km merest

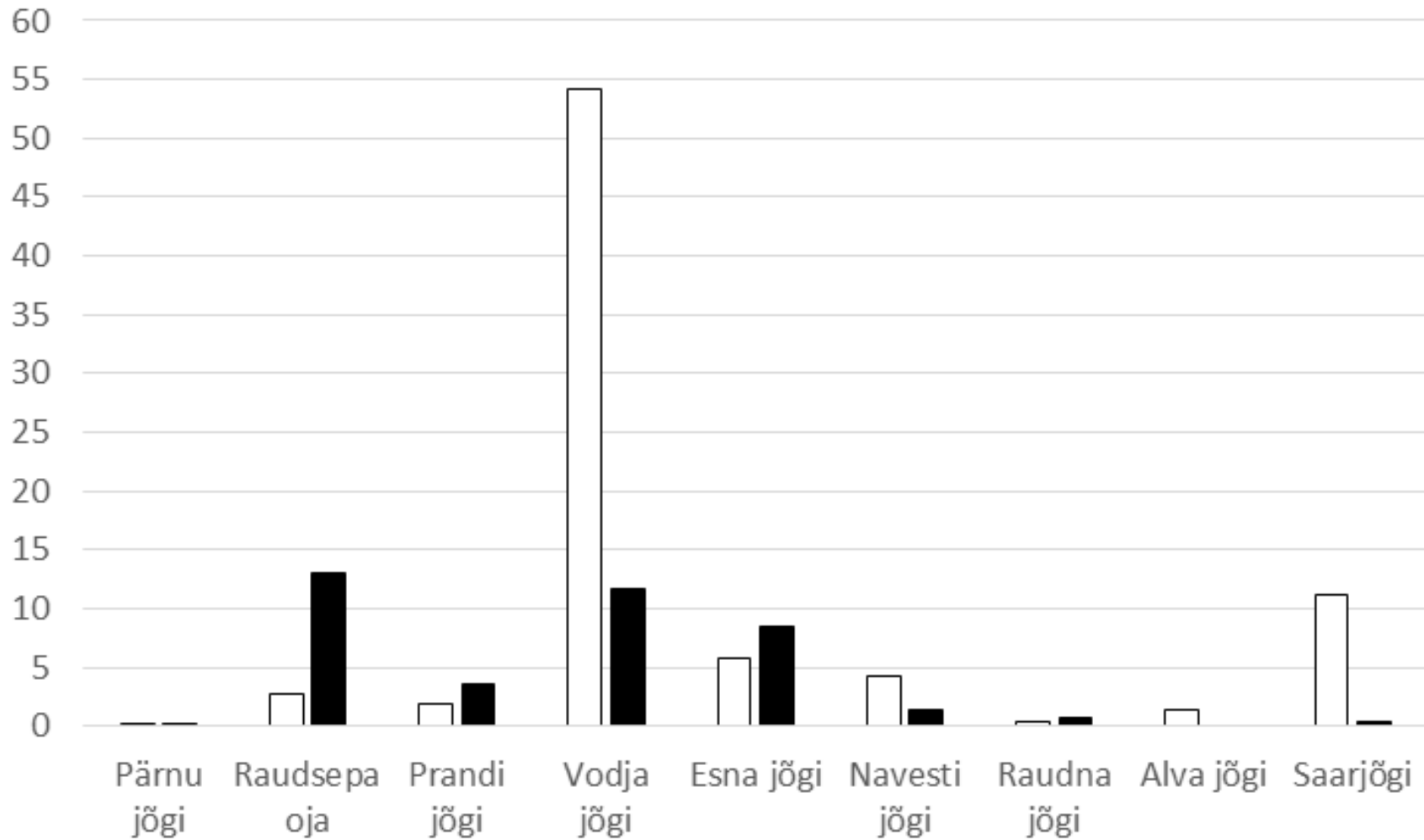


Jõesuu seirepunkt, 37 km merest



Samliku seirepunkt, 78 km merest





FORELLI TÄHNIKUTE ASUSTUSTIHEDUS PÄRNU JÕGIKONNAS 2016 AASTAL

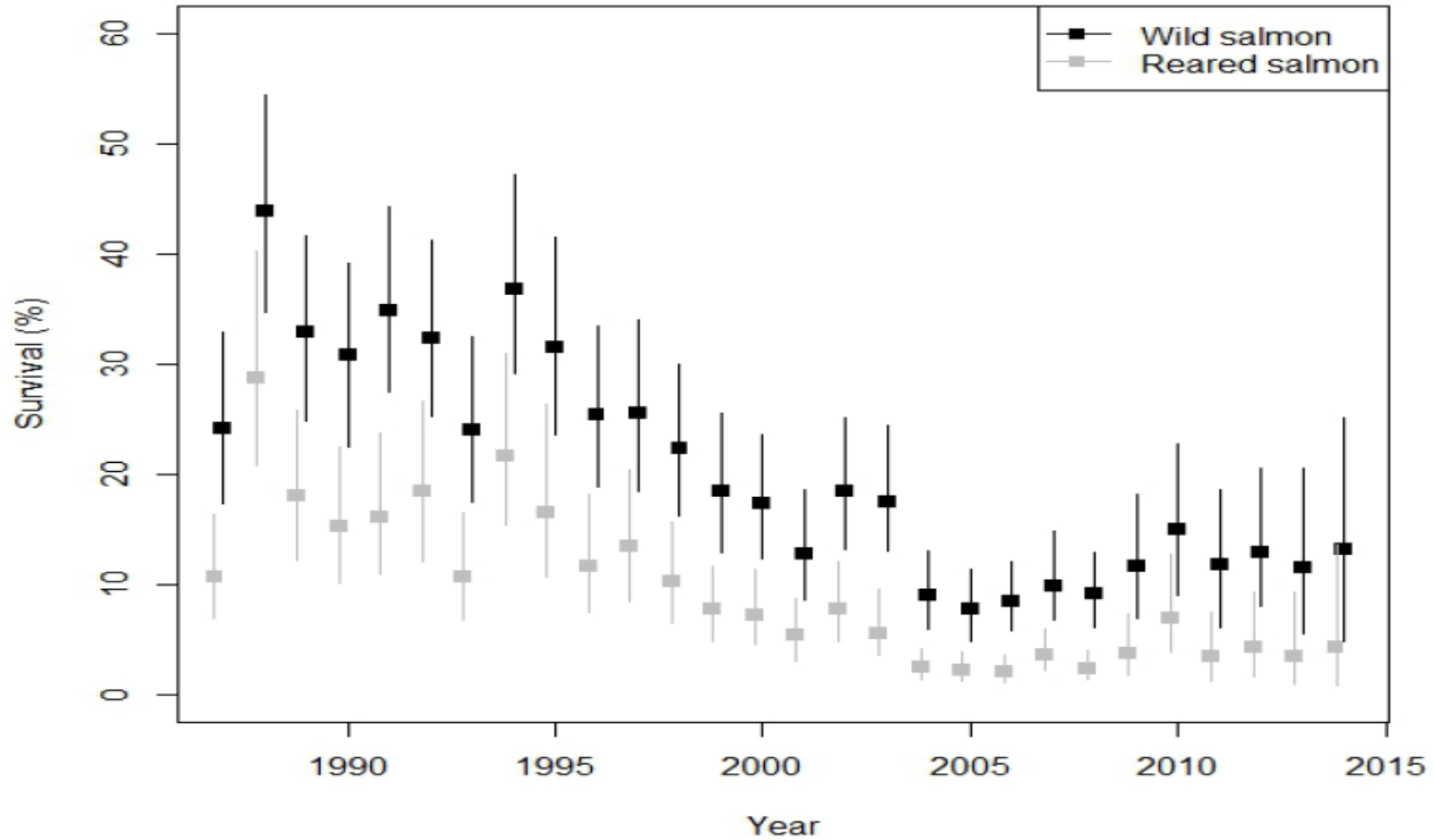
	2013			2014			2015			2016			2017		
Vanusrühm	0+ tähnik	1-a smolt	2-a smolt	0+ tähnik	1-a smolt	2-a smolt	0+ tähnik	1-a smolt	2-a smolt	0+ tähnik	1-a smolt	2-a smolt	0+ tähnik	1-a smolt	2-a smolt
kogus tuhandetes	63,1	-	-	70,7	-	-	19,7	15,4	16,3	-	15,8	10,3	-	-	10,5

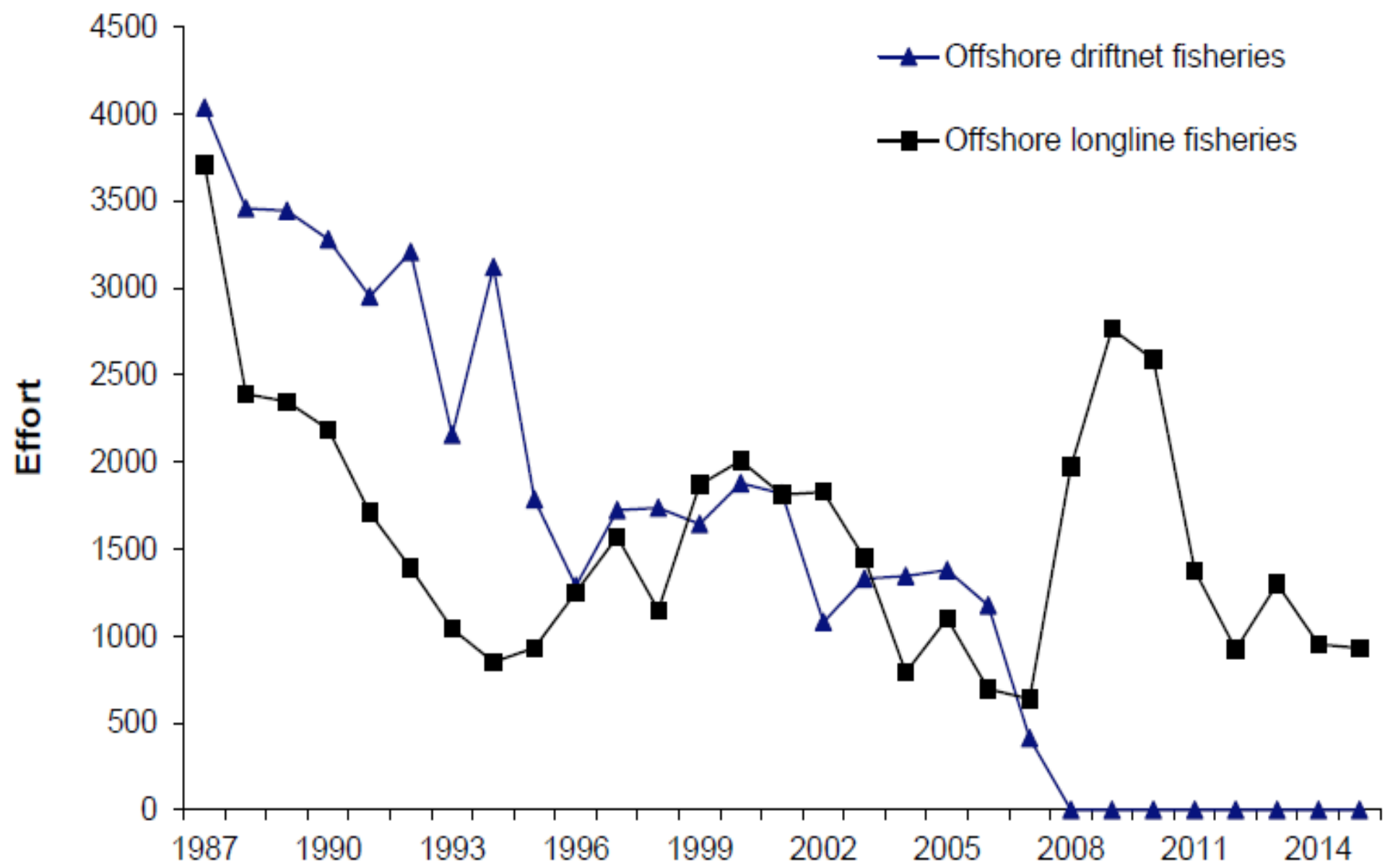
LÕHE ASUSTAMINE PÄRNU JÖKKE

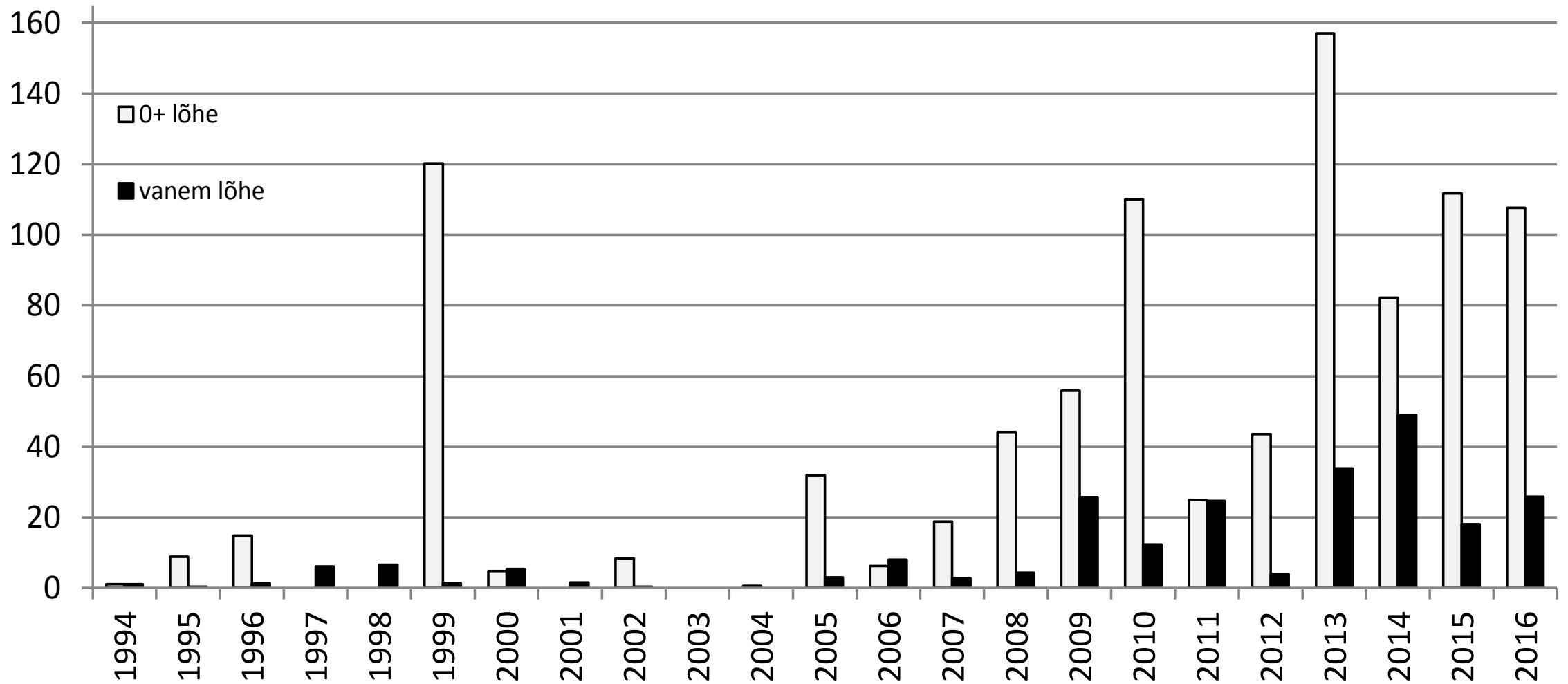
EMASED TULEVAD TAGASI KUDEMA
ISASED PEALE 2 MERES VEEDETUD SUVE

- ▶ Pärnu jões 89,9 ha lõhele sobivaid koelmuid (vajab täpsustamist)
- ▶ Potentsiaalne laskujate arv, tõenäoliselt vahemikus 50-100 000 (vajab täpsustamist)
- ▶ Sugukalu väga väga vähe

Post-smolt survival







LÄHE TÄHNİKUTE ASUSTUSTIHEDUS
(IS/100 M²) KEILA JÕES 1994.–2016. A.