

# Lõhe ja meriforelli varu olukord Eestis



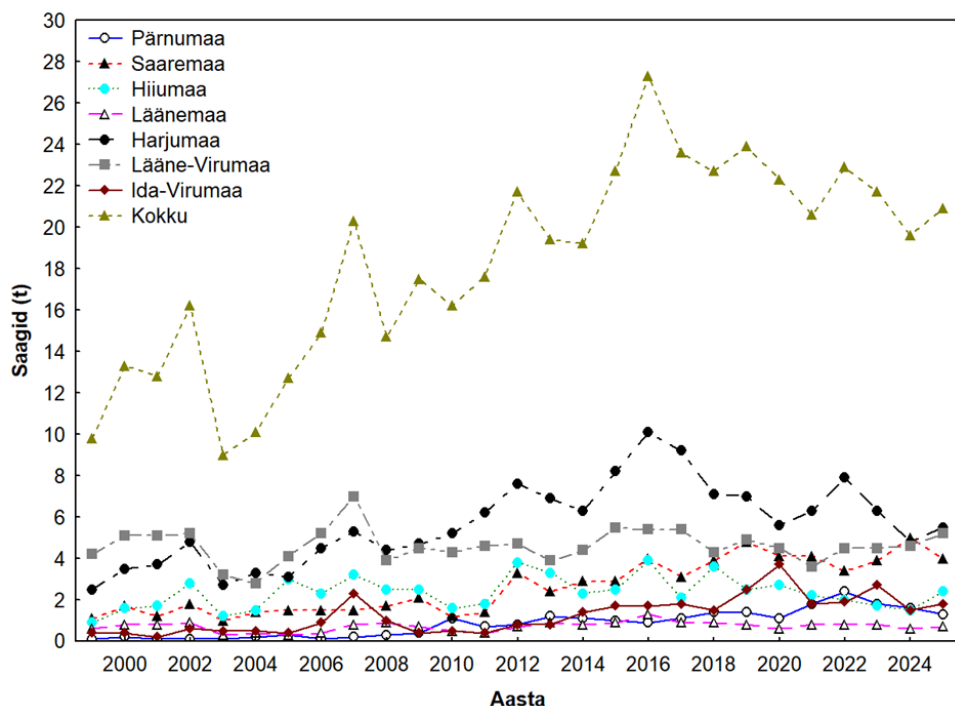
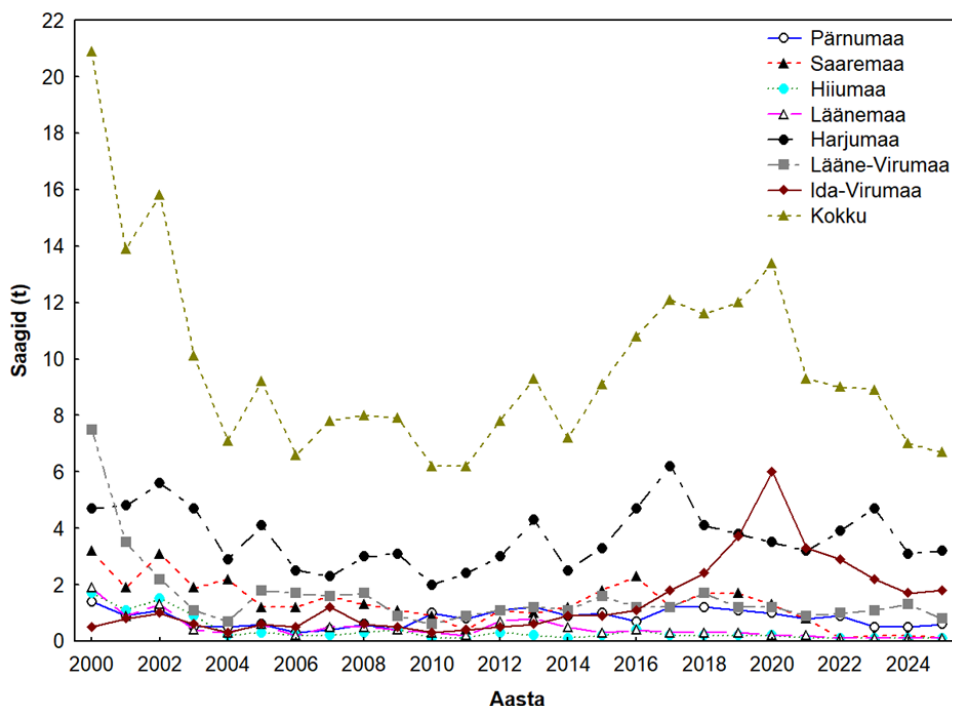
Martin Kesler, Roland Svirgsden, Imre Taal

# Saagid rannikul (kutseline + harrastusvõrgupüük)

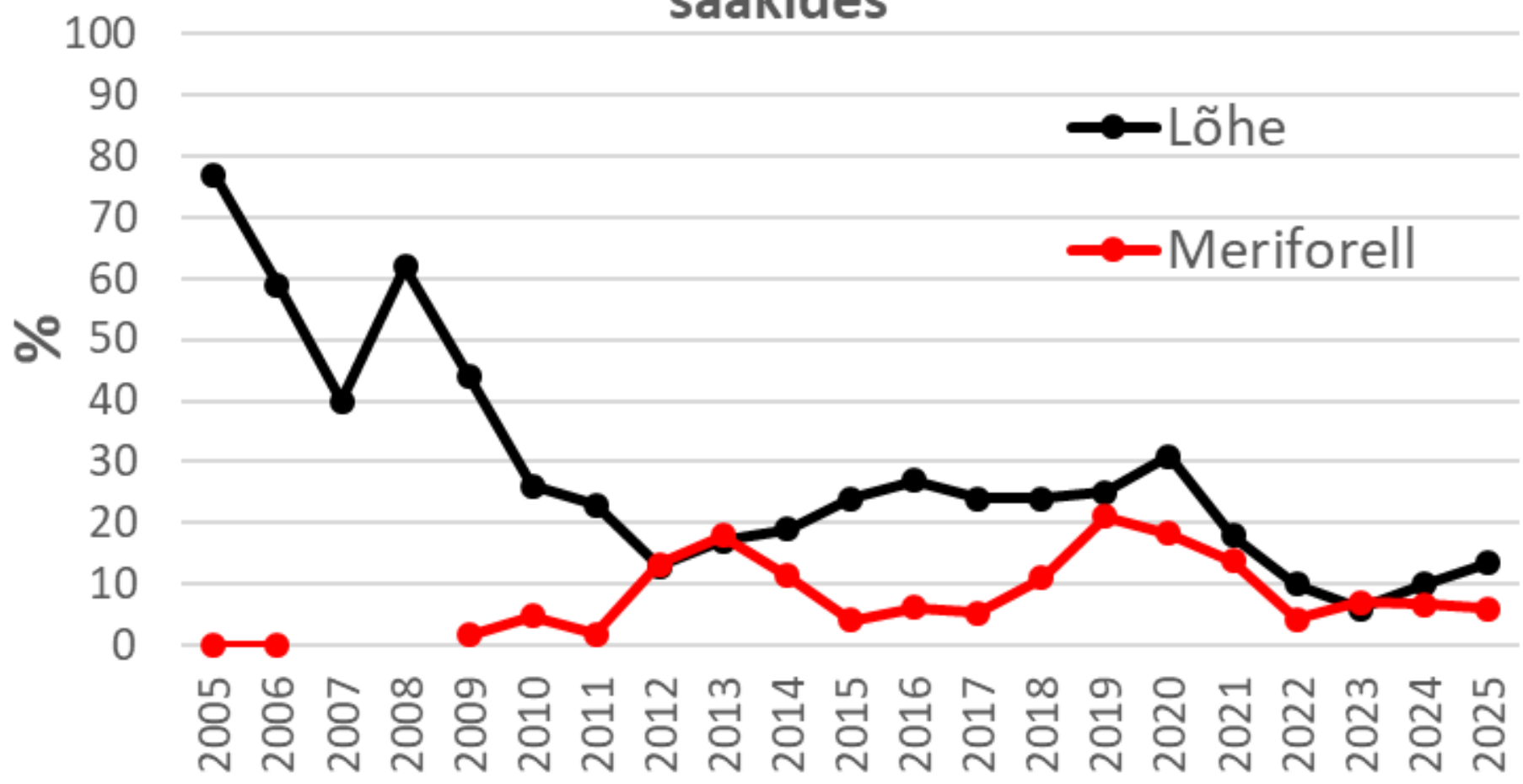


Lõhe (kvoot ainult Soome I. 2026 a. 1049 isendit)

Meriforell



# Lõigatud rasvuimega kalade osakaal Soomelahe saakides



# Harrastuspüük jõgedest



Aasta	Kalastus-kaart	Narva jõgi	Selja jõgi	Valgejõgi	Jägala jõgi	Pirta jõgi	Vääna jõgi	Purtse jõgi	Loobu jõgi	Pühajõgi	Vasalemma jõgi	Kokku
2020	24h	89	1338	-	814	311	680	430	473	35	-	4170
	72h	35	45	-	247	72	40	32	26	2	-	499
	<b>Kokku</b>	<b>124</b>	<b>1383</b>	<b>-</b>	<b>1061</b>	<b>383</b>	<b>720</b>	<b>462</b>	<b>499</b>	<b>37</b>	<b>-</b>	<b>4669</b>
2021	24h	164	729	-	905	146	431	188	293	34	-	2890
	72h	74	38	-	236	27	38	19	11	0	-	443
	<b>Kokku</b>	<b>238</b>	<b>767</b>	<b>-</b>	<b>1141</b>	<b>173</b>	<b>469</b>	<b>207</b>	<b>304</b>	<b>34</b>	<b>-</b>	<b>3333</b>
2022	24h	90	606	-	633	147	424	372	313	57	-	2642
	72h	75	48	-	160	22	19	49	19	6	-	398
	<b>Kokku</b>	<b>155</b>	<b>654</b>	<b>-</b>	<b>793</b>	<b>169</b>	<b>443</b>	<b>421</b>	<b>332</b>	<b>63</b>	<b>-</b>	<b>3040</b>
2023	24h	359	970	-	817	381	754	292	458	74	-	4105
	72h	240	98	-	252	98	57	60	30	4	-	839
	<b>Kokku</b>	<b>599</b>	<b>1068</b>	<b>-</b>	<b>1069</b>	<b>479</b>	<b>811</b>	<b>352</b>	<b>488</b>	<b>78</b>	<b>-</b>	<b>4944</b>
2024	24h	182	1266	-	721	623	809	385	521	129	-	4639
	72h	162	79	-	234	211	55	70	17	5	-	833
	<b>Kokku</b>	<b>347</b>	<b>1345</b>	<b>-</b>	<b>955</b>	<b>834</b>	<b>864</b>	<b>455</b>	<b>538</b>	<b>134</b>	<b>-</b>	<b>5472</b>
2025	<b>Kokku (24h)</b>	<b>693</b>	<b>2260</b>	<b>-</b>	<b>878</b>	<b>1040</b>	<b>827</b>	<b>768</b>	<b>655</b>	<b>112</b>	<b>788</b>	<b>8021</b>

# Harrastuspüük jõgedes (kg)

Aasta	Narva jõgi	Selja jõgi	Valge-jõgi	Jägala j	Pirita jõgi	Vääna jõgi	Purtse j	Loobu jõgi	Püha-jõgi	Vasa- lemma j	Kokku
2005	390	86	18	25	0	0	-	-	-	-	519
2006	341	189	0	0	0	0	-	-	-	-	530
2007	311	302	13	121	50	15	-	-	-	-	812
2008	269	423	92	312	235	17	4	-	-	-	1352
2009	175	509	101	373	122	6	0	-	-	-	1286
2010	186	214	46	121	235	17	105	-	-	-	924
2011	122	215	0	186	329	8	62	-	-	-	922
2012	74	342	61	156	305	42	82	-	-	-	1062
2013	15	72	8	71	15	15	31	-	-	-	227
2014	10	175	8	39	63	12	6	-	-	-	313
2015	33	53	5	71	26	0	0	-	-	-	188
2016	65	1095	88	493	220	13	66	-	-	-	2040
2017	11	674	32	581	569	49	93	-	-	-	2009
2018	108	112	10	353	158	35	314	-	-	-	1090
2019	54	402	5	813	55	19	94	31	0	-	1473
2020	253	198	-	906	64	50	190	54	0	-	1715
2021	298	102	-	889	40	17	42	12	0	-	1400
2022	214	150	-	335	33	5	229	80	0	-	1046
2023	353	495	-	703	273	75	18	195	2	-	2114
2024	285	140	-	370	345	108	99	24	0	-	1371
2025	879	504	-	365	248	57	324	78	0	111	2566
2005	0	8	0	0	0	0	-	-	-	-	8
2006	0	5	0	0	0	0	-	-	-	-	5
2007	24	36	0	10	12	0	-	-	-	-	82
2008	22	16	8	4	8	18	2	-	-	-	78
2009	50	9	9	14	24	1	0	-	-	-	107
2010	0	46	0	10	35	61	6	-	-	-	158
2011	41	139	12	18	84	89	27	-	-	-	410
2012	4	65	15	48	47	29	8	-	-	-	216
2013	0	7	7	4	22	33	12	-	-	-	85
2014	0	60	3	4	6	19	5	-	-	-	97
2015	3	85	5	0	26	48	9	-	-	-	176
2016	0	418	6	47	24	66	43	-	-	-	604
2017	2	268	20	38	60	99	27	-	-	-	514
2018	0	113	4	37	17	154	53	-	-	-	378
2019	5	450	24	49	11	154	40	24	0	-	757
2020	3	425	-	39	2	182	53	86	6	-	796
2021	28	85	-	21	9	78	20	41	1	-	283
2022	4	111	-	21	7	56	25	36	8	-	268
2023	7	376	-	55	43	246	38	61	15	-	841
2024	12	381	-	42	21	237	31	63	6	-	793
2025	6	707	-	37	85	94	53	93	15	101	1191

Lõhe

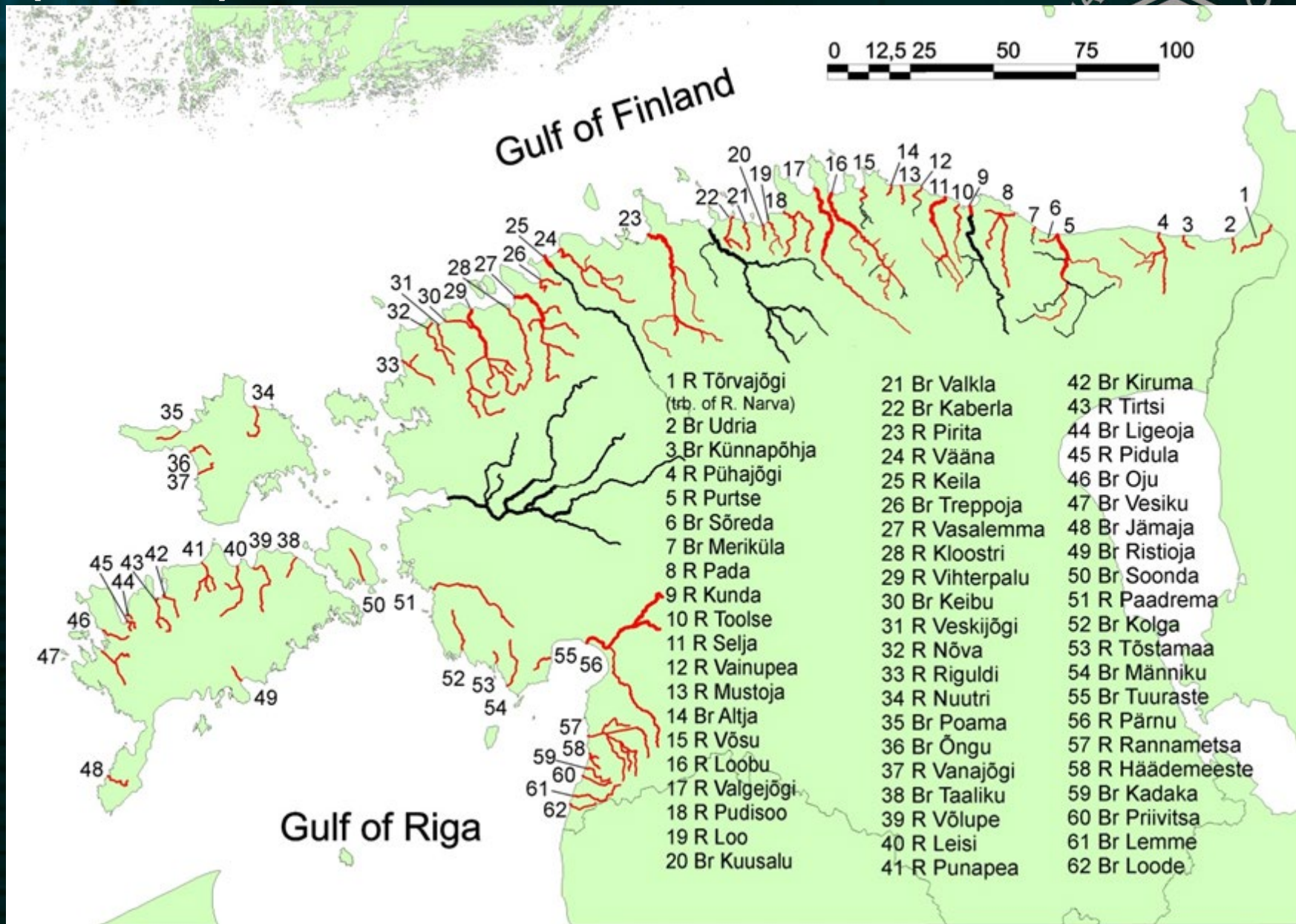
Meriforell

# Forelli iseärasused



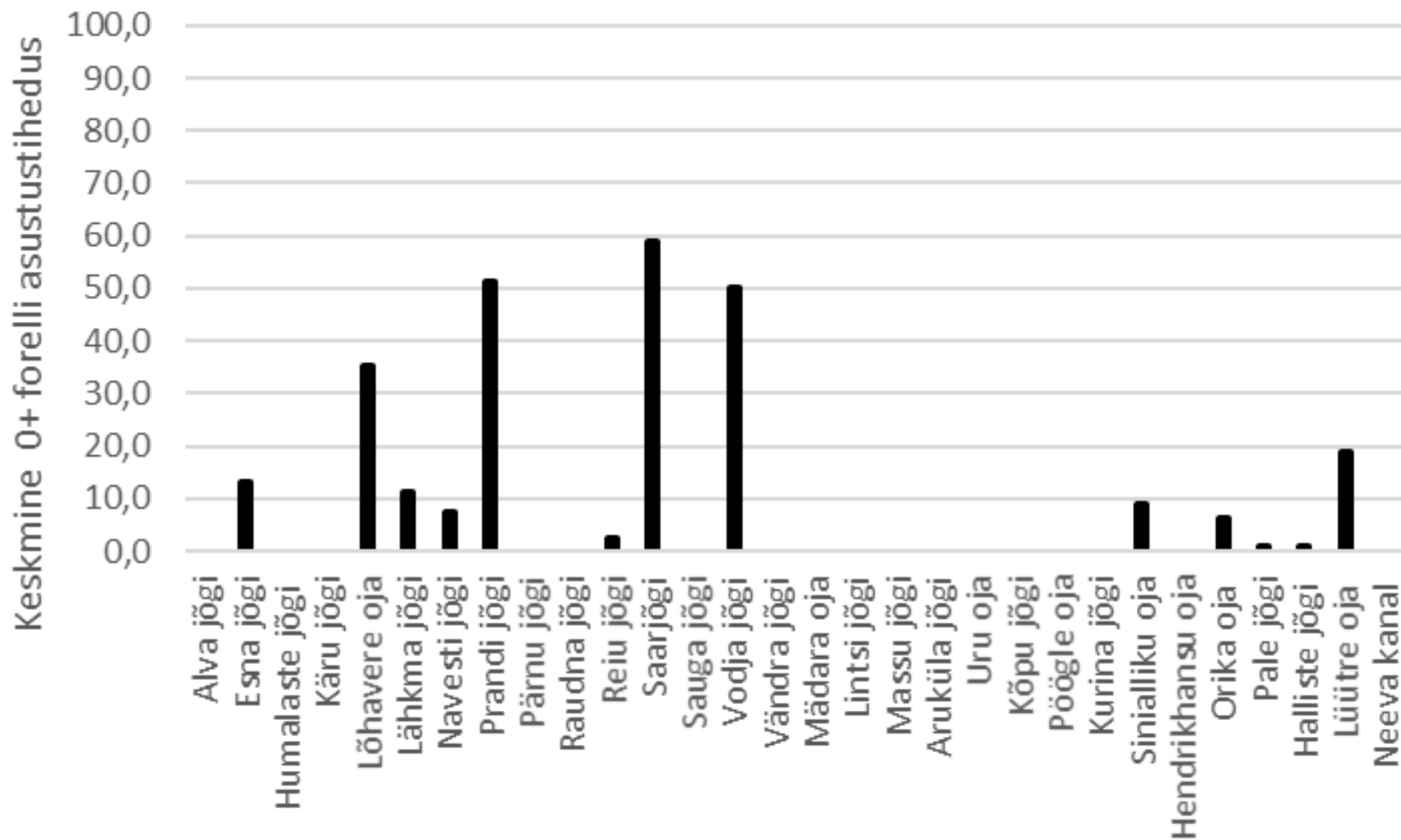
- Parimad taastootmisalad asuvad väikestes jõgedes ja ojades.
- Paljud ojad kuivavad põuastel aastatel.
- Põlvkondade arvukuses aastati suur erinevus (ja see on loomulik).
- Merega ühenduses olevate taastootmisalade loomulik rekoloniseerimine toimub suhteliselt kiiresti.
- Võrreldes meriforelliga on paiksetes jõeforellipopulatsioonides on kirjanduse järgi tähnikute asustustihedus 4,6 korda madalam (Bohlin *et al.* 2008).

# (Meri)forell

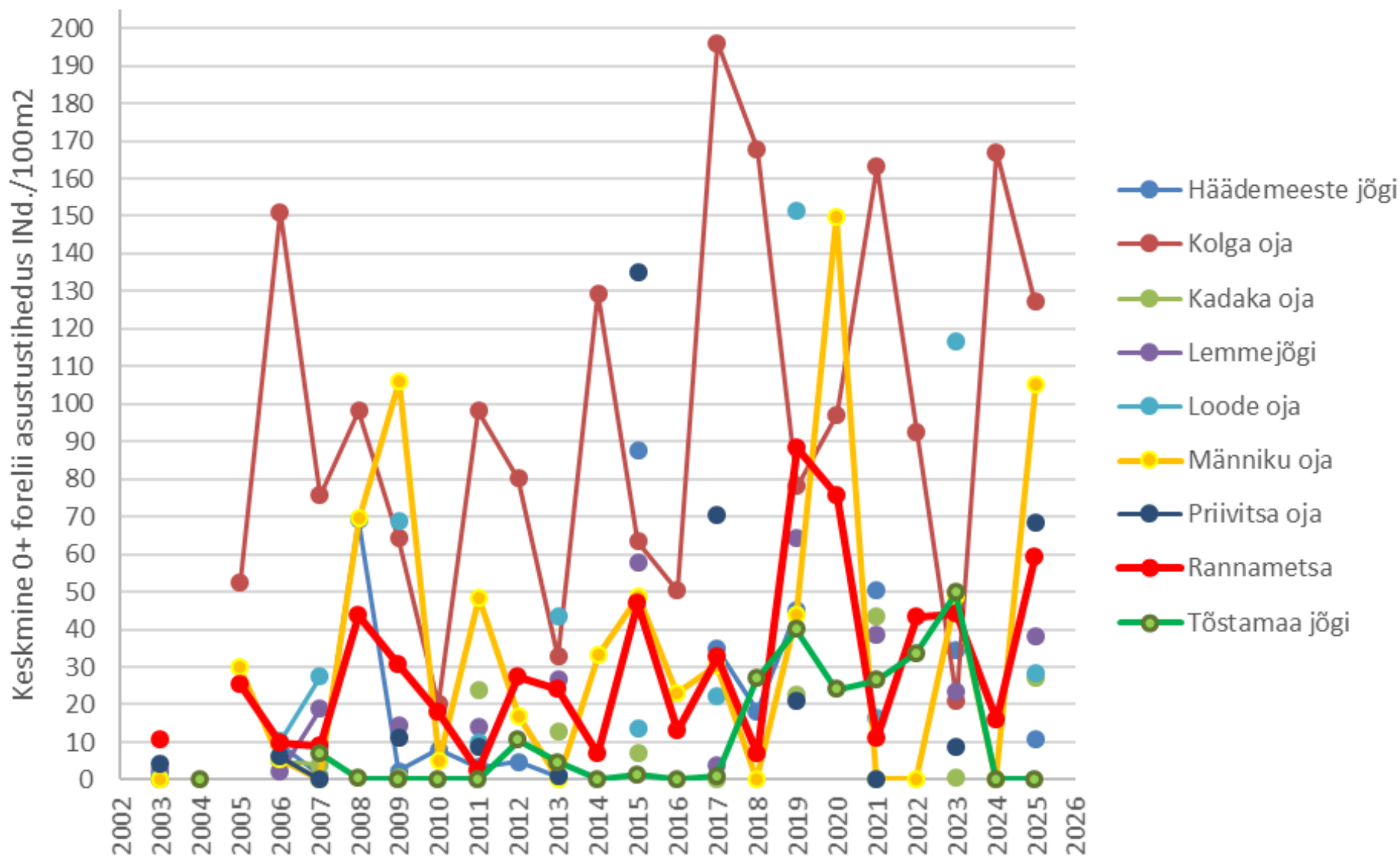




# Samasuvisel forellide asustustihedus peamistes Pärnu harujõgedes 2025 a.



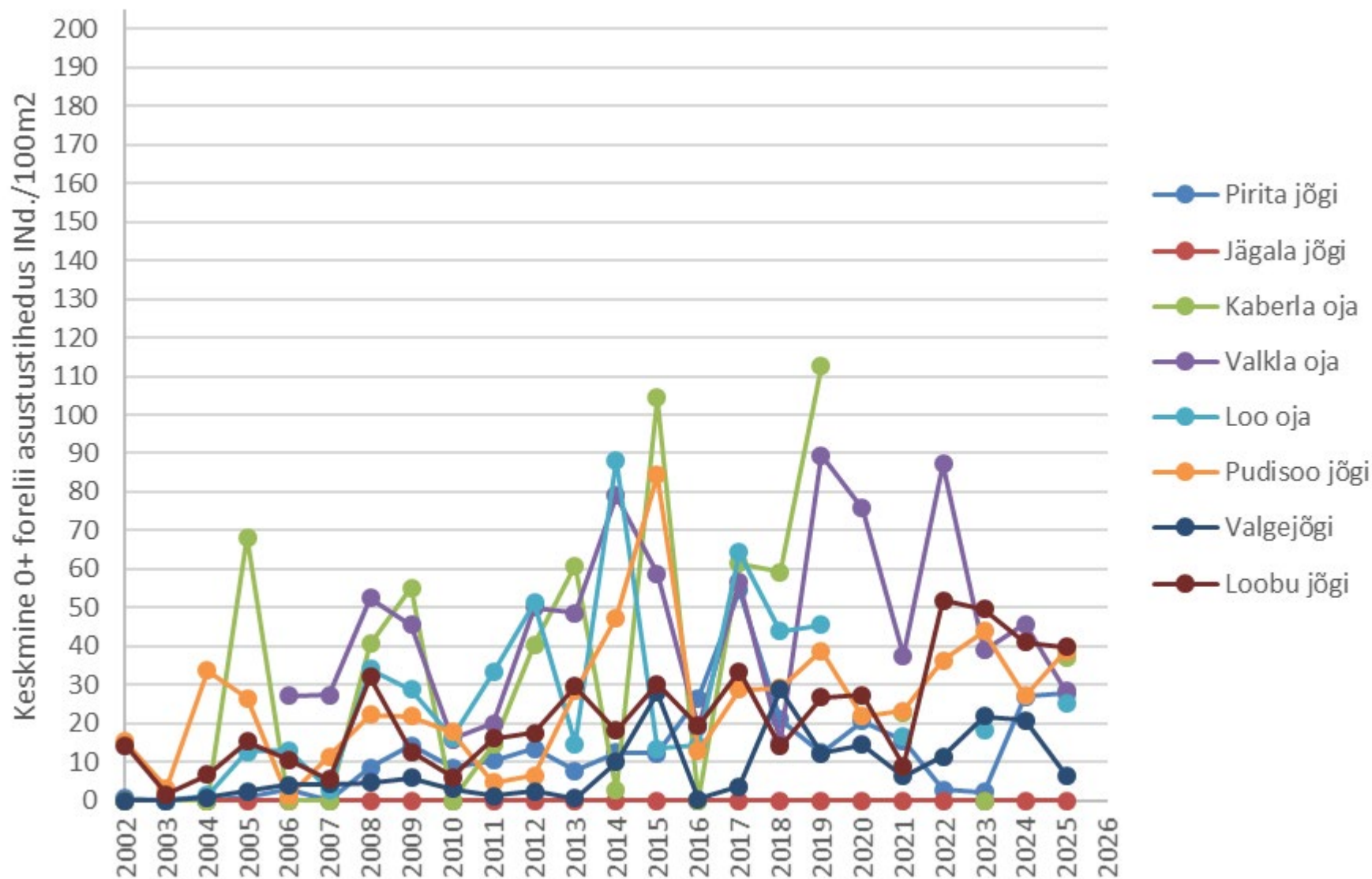
# Samasuvise forelli asustustihedus peamistes Pärnumaa rannajõgedes



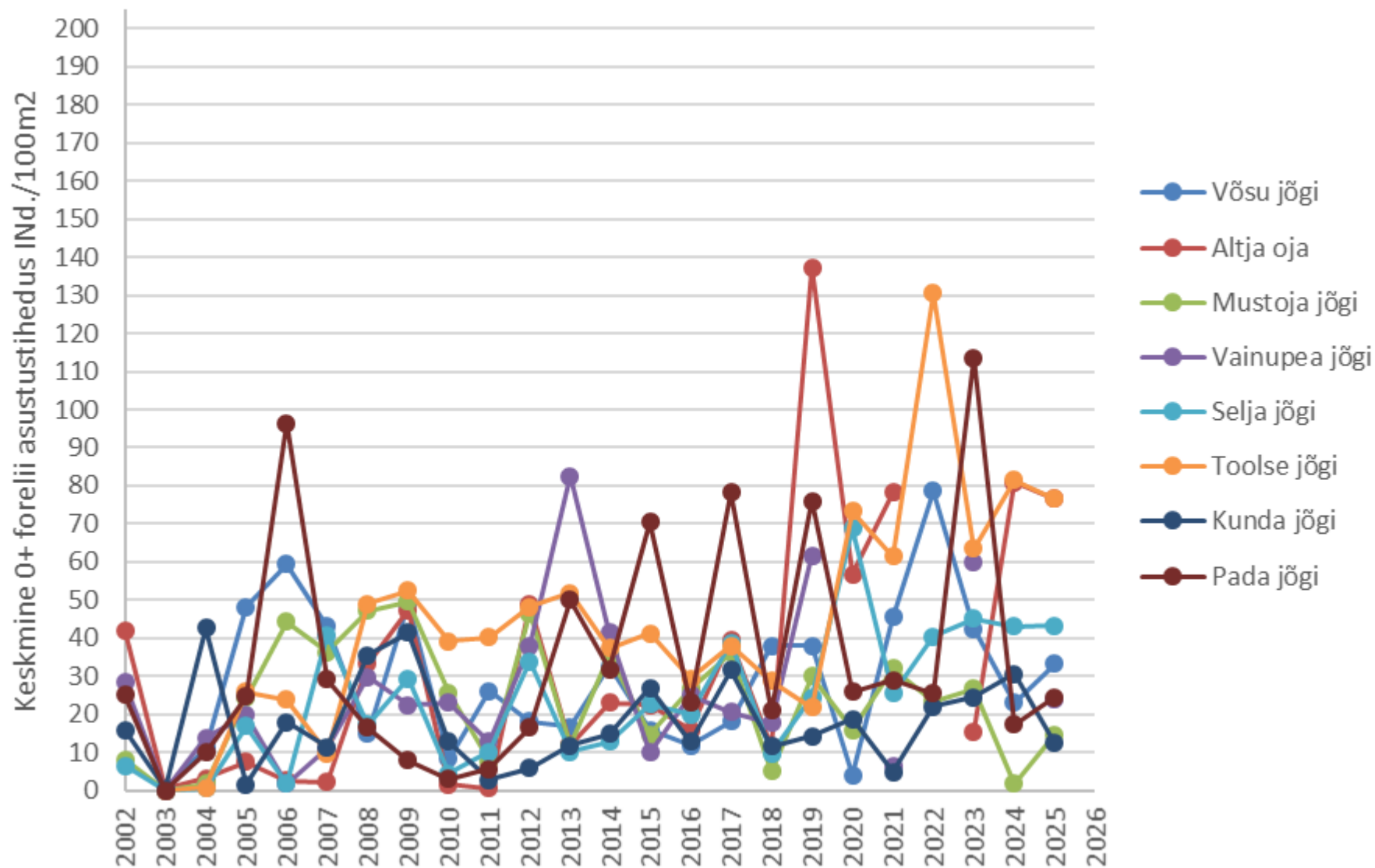




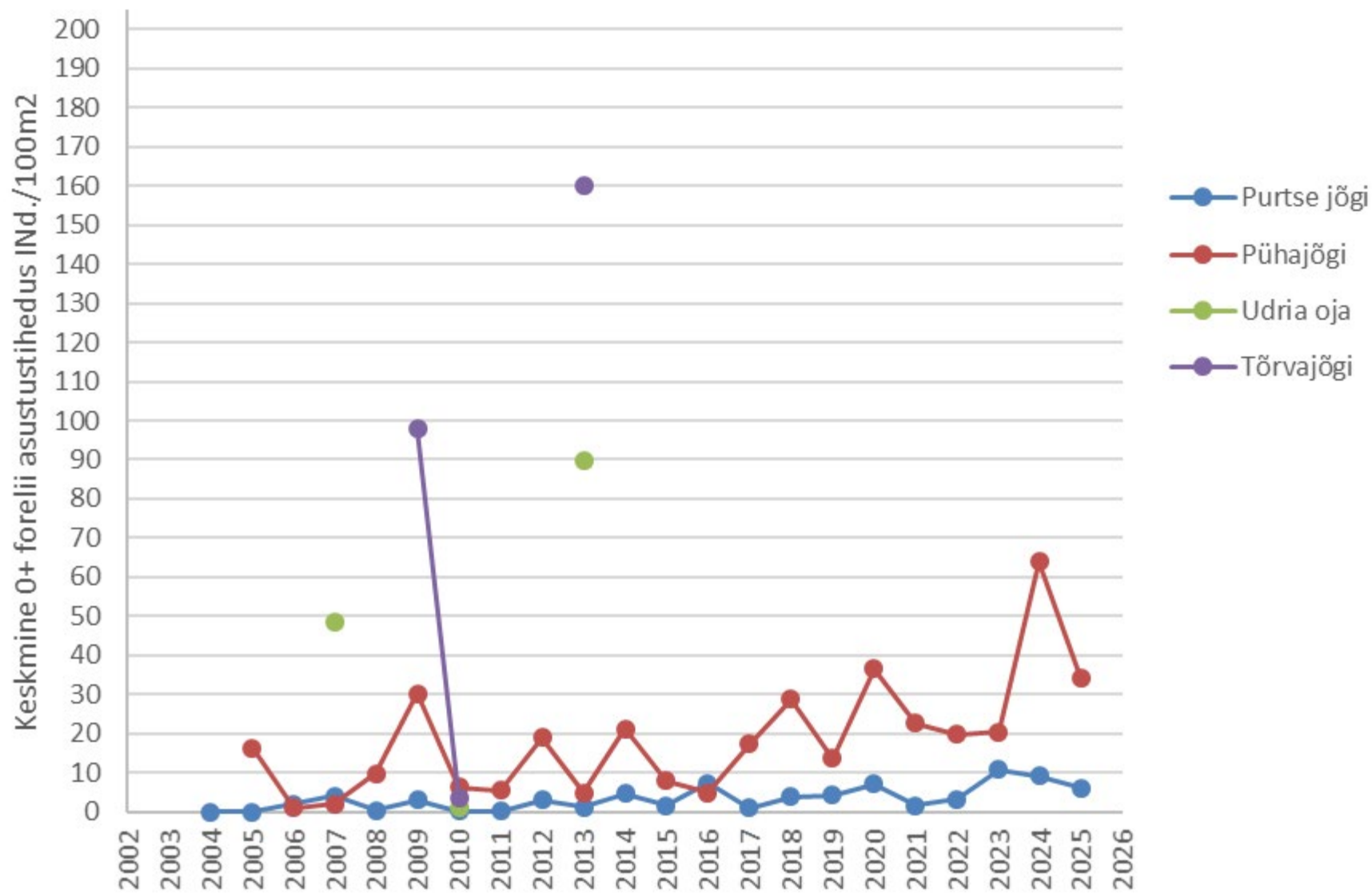
# Samasuvise forelli asustustihedus Tallinnast itta jäävates Harjumaa jõgedes



# Samasuvise forelli asustustihedus Lääne-Virumaa jõgedes



# Samasuvise forelli asustustihedus Ida-Virumaa jõgedes





# Algupärased lõhepopulatsioonid

(esineb looduslik sigimine, noorkalu ei asustata)

- Kunda – Keila – Vasalemma

## NN „segatud“ populatsioonid

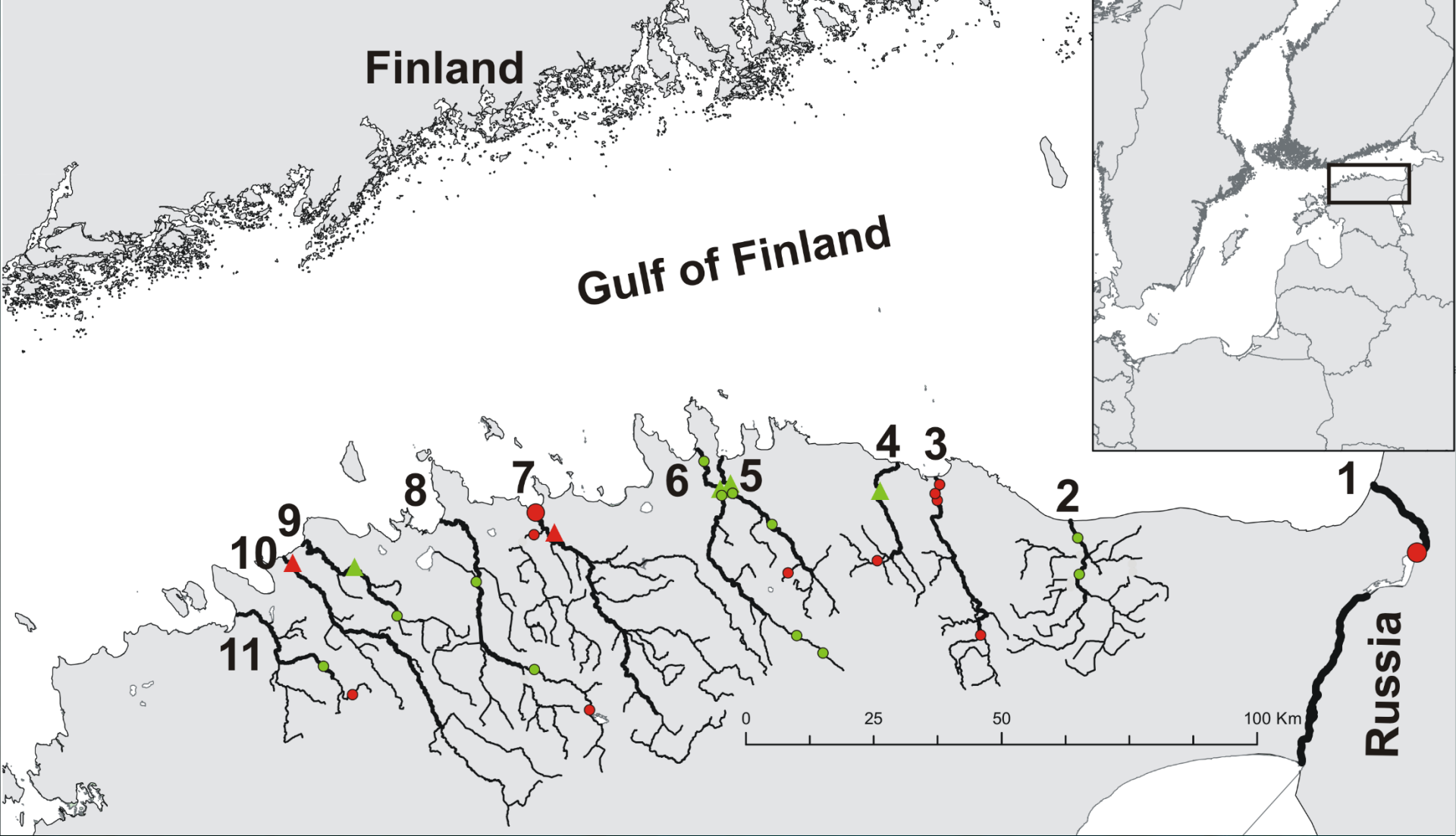
(looduslik sigimine, noorkalu asustatakse regulaarselt)

- **Purtse (noorkalu asustatakse 2005 – tänaseni)**
- Selja (asustati 1997 – 2019 a.)
- Loobu (asustati 2002 – 2019 a.)
- **Valgejõgi (noorkalu asustatakse 1998 – tänaseni)**
- **Jägala (noorkalu asustatakse 1998 – tänaseni)**
- Pirita (asustamine 1998 – 2019 a.)
- Vääna (noorkalu asustati 1999 – 2005 a.)
- **Pärnu (noorkalu asustatakse alates 2013 – tänaseni)**

## Väljasurnud populatsioonid

(looduslik taastootmine tühine, noorkalu asustatakse regulaarselt)

- **Narva** (noorkalu asustati 1997 – 2005 a.)



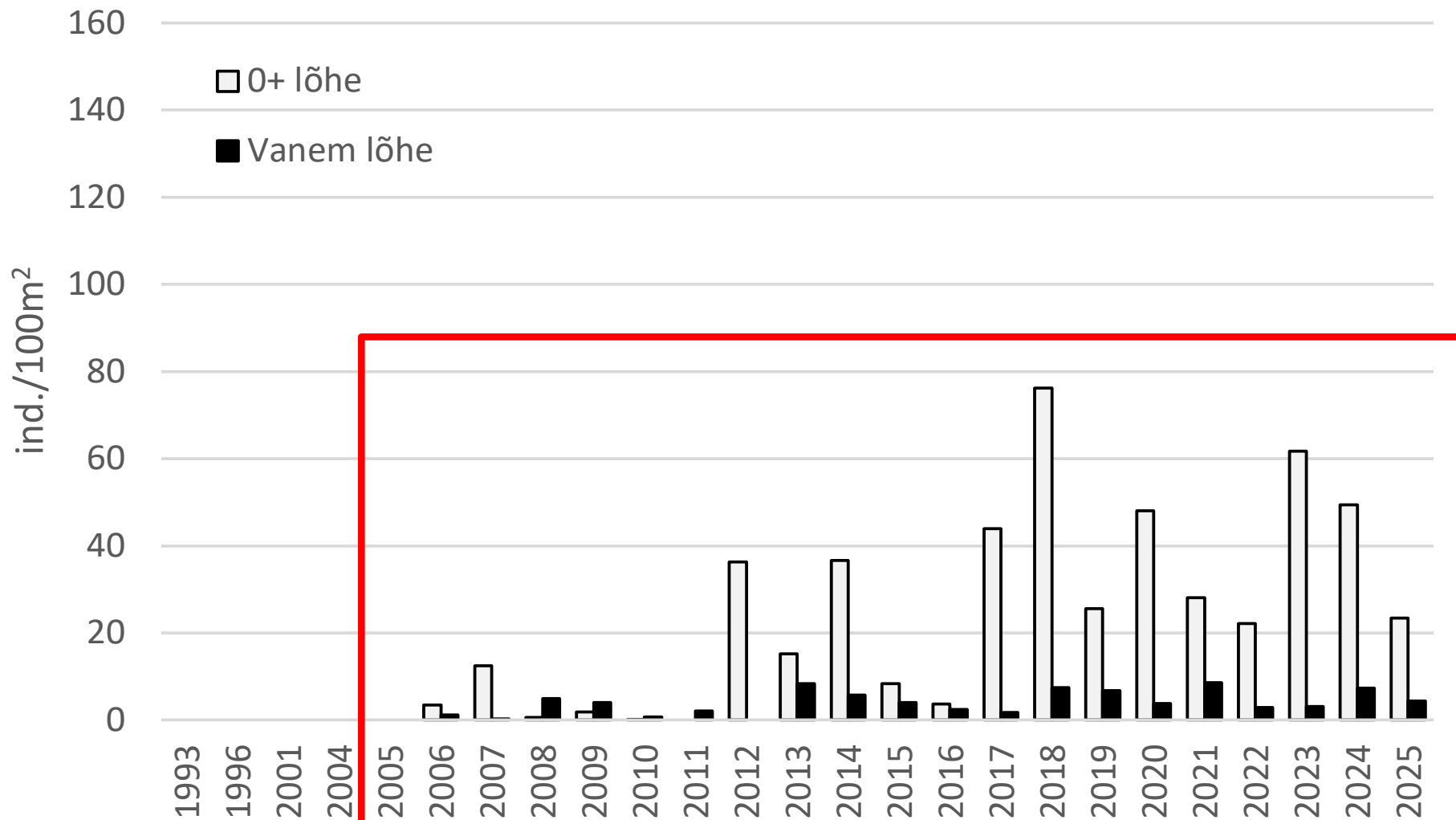
Soome lahte suubuvad lõhejoed: 1) Narva; 2) Purtse; 3) Kunda; 4) Selja; 5) Loobu; 6) Valgejõgi; 7) Jägala; 8) Põrta; 9) Vääna; 10) Keila; 11) Vasalemma.

Roheline – lõhele/forellile vähemalt osaliselt ületatav

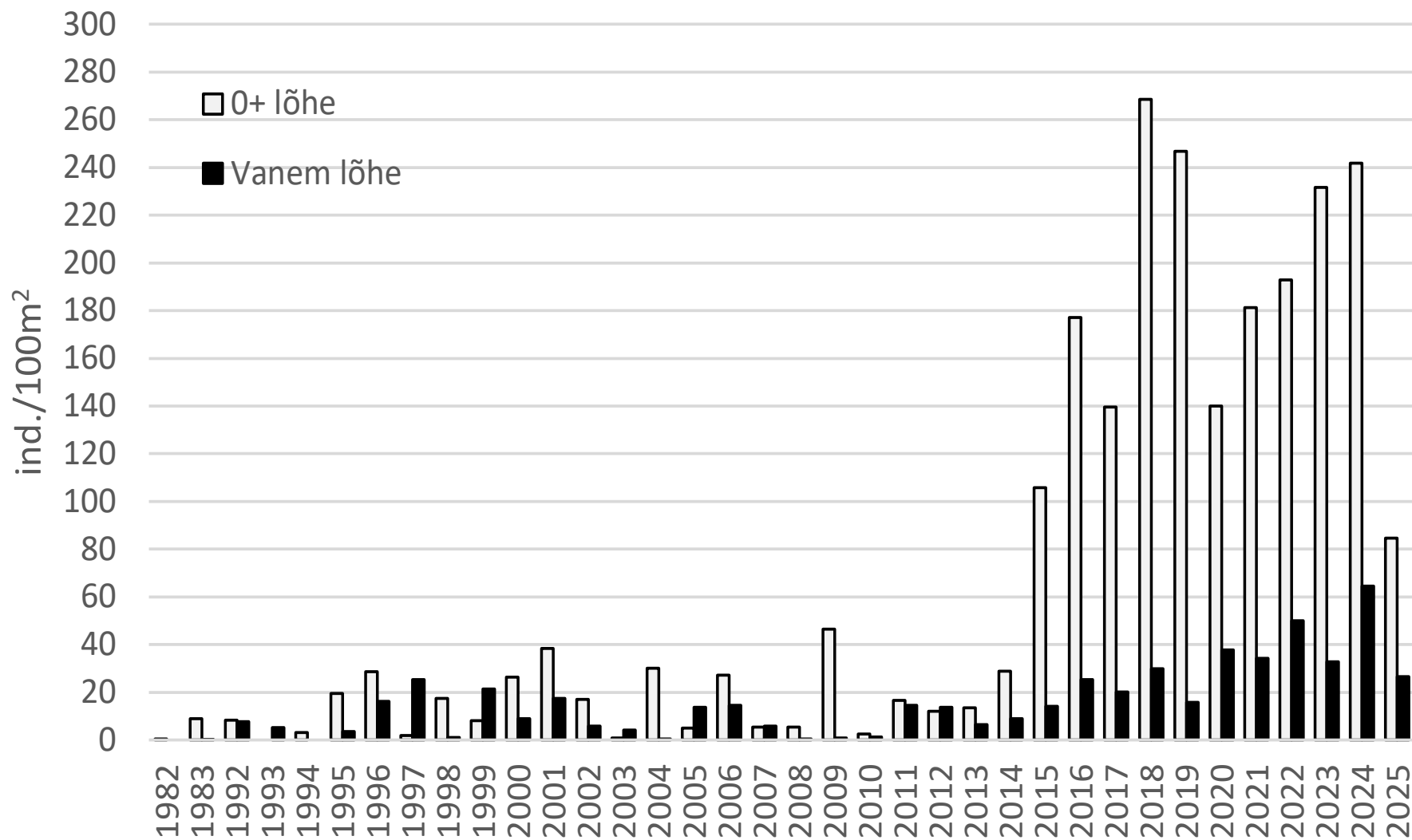
● - pais ▲ - juga

Punane – ületamatu takistus

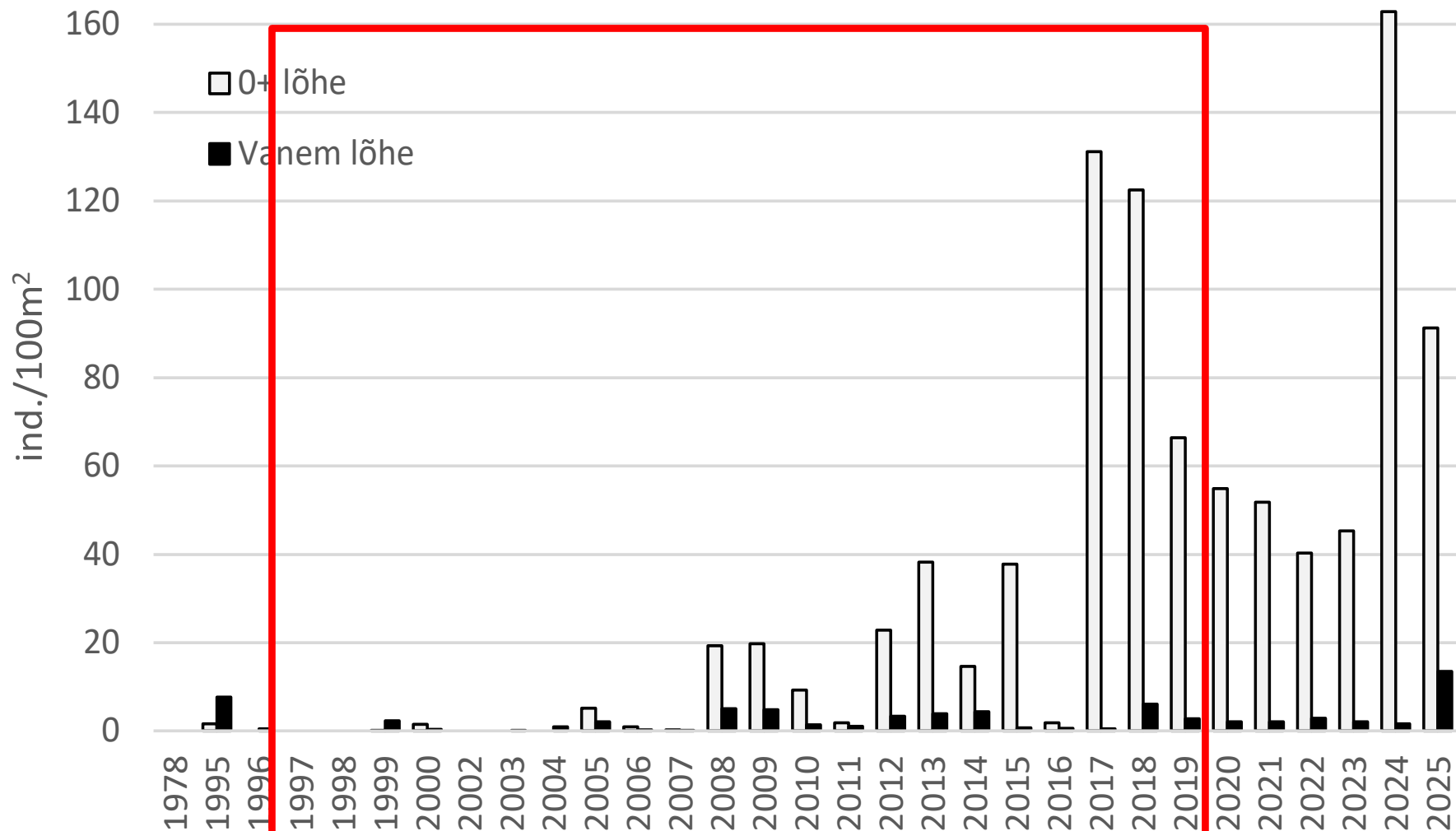
# Purtse (noorkalu asustatakse 2005 – tänaseni)



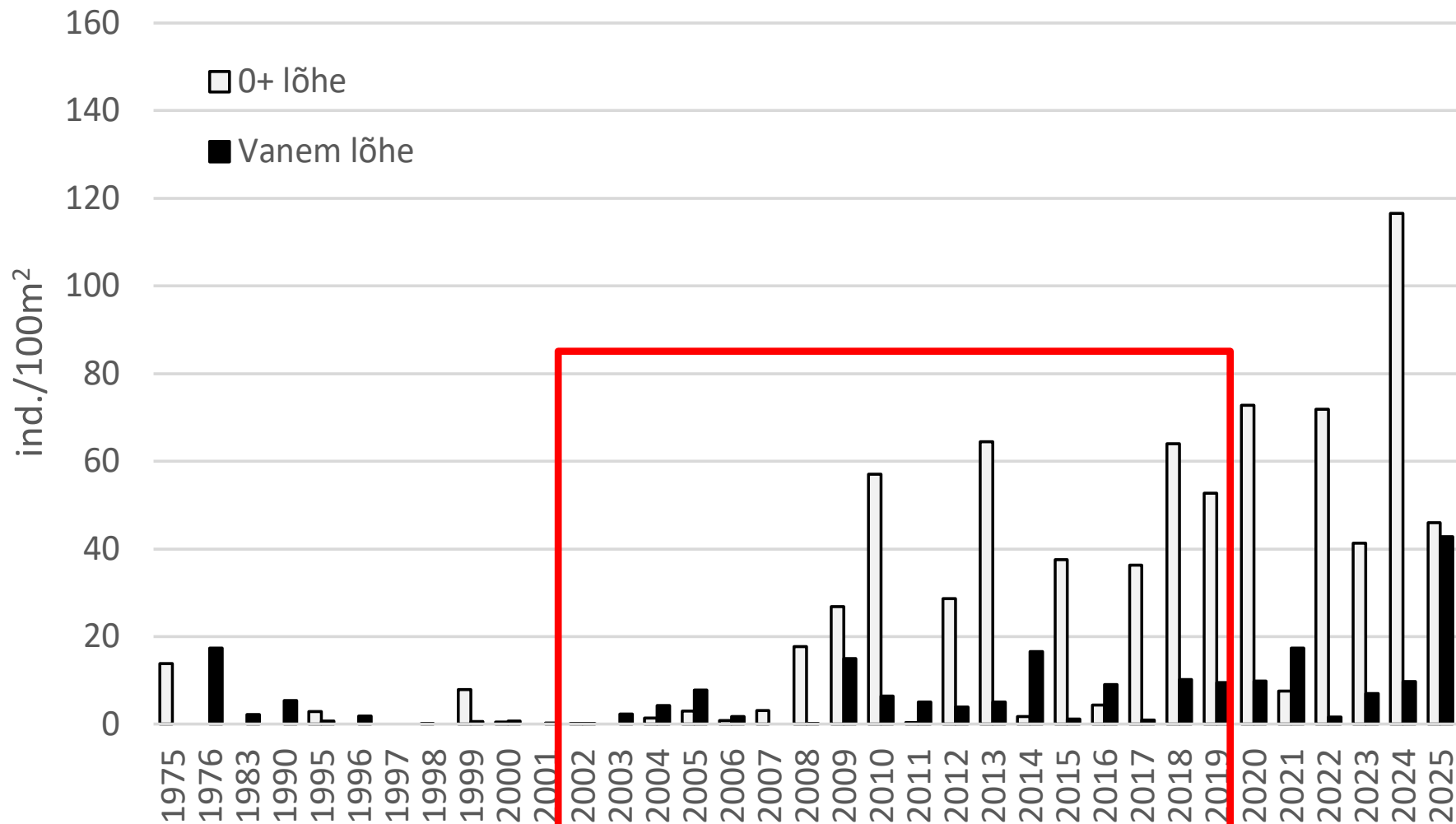
# Kunda (looduslik pp)



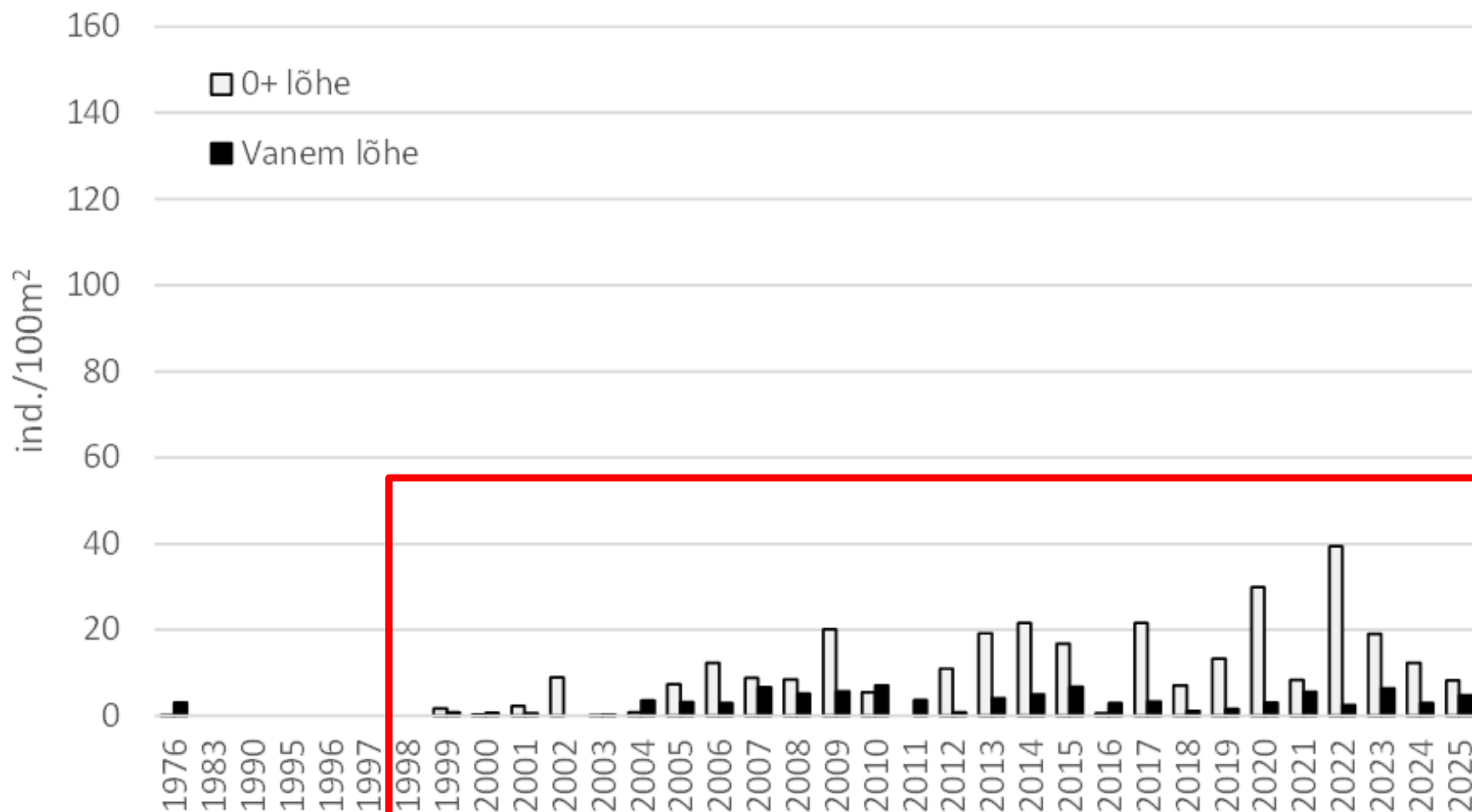
# Selja (asustati 1997 – 2019 a.)



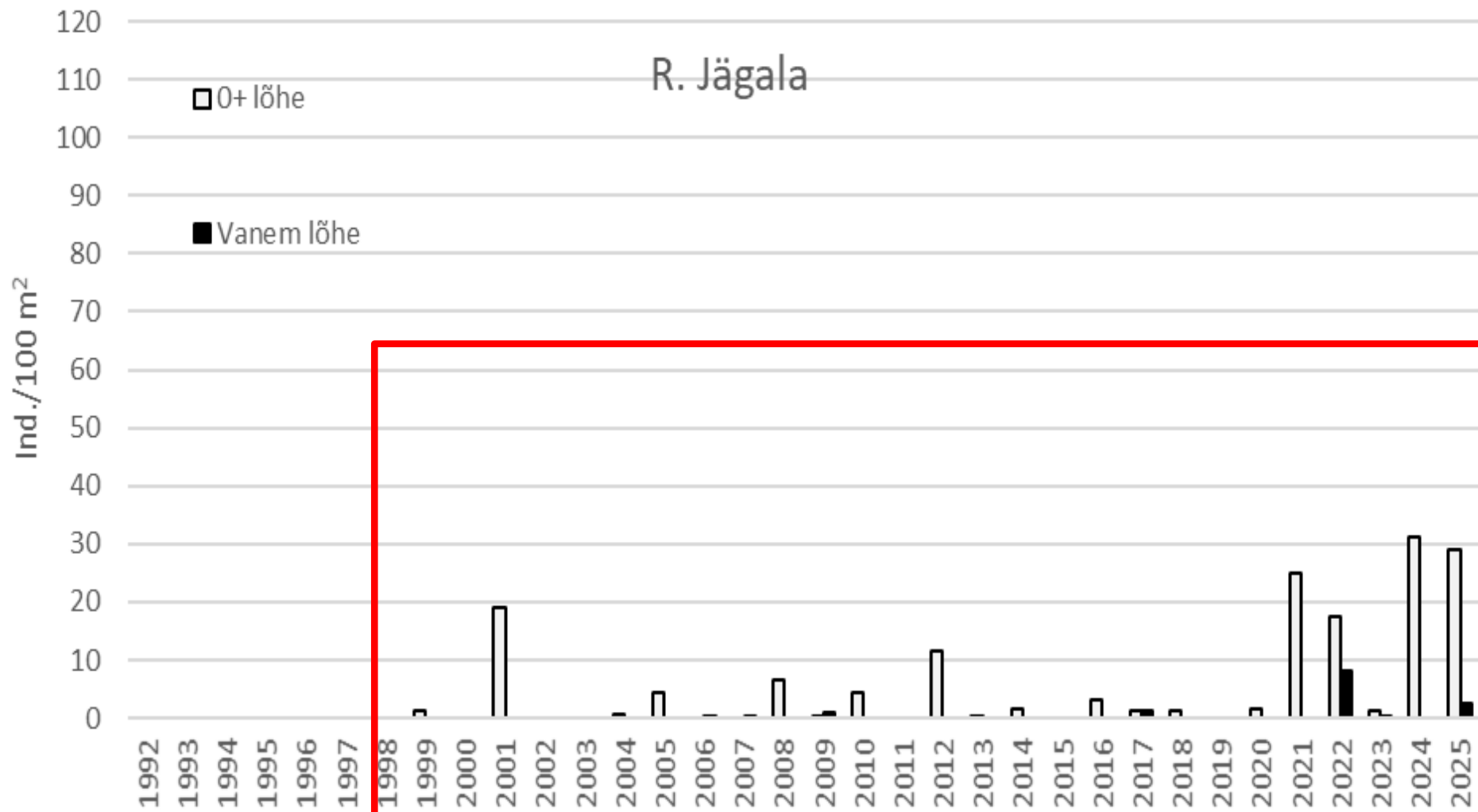
# Loobu (asustati 2002 – 2019 a.)



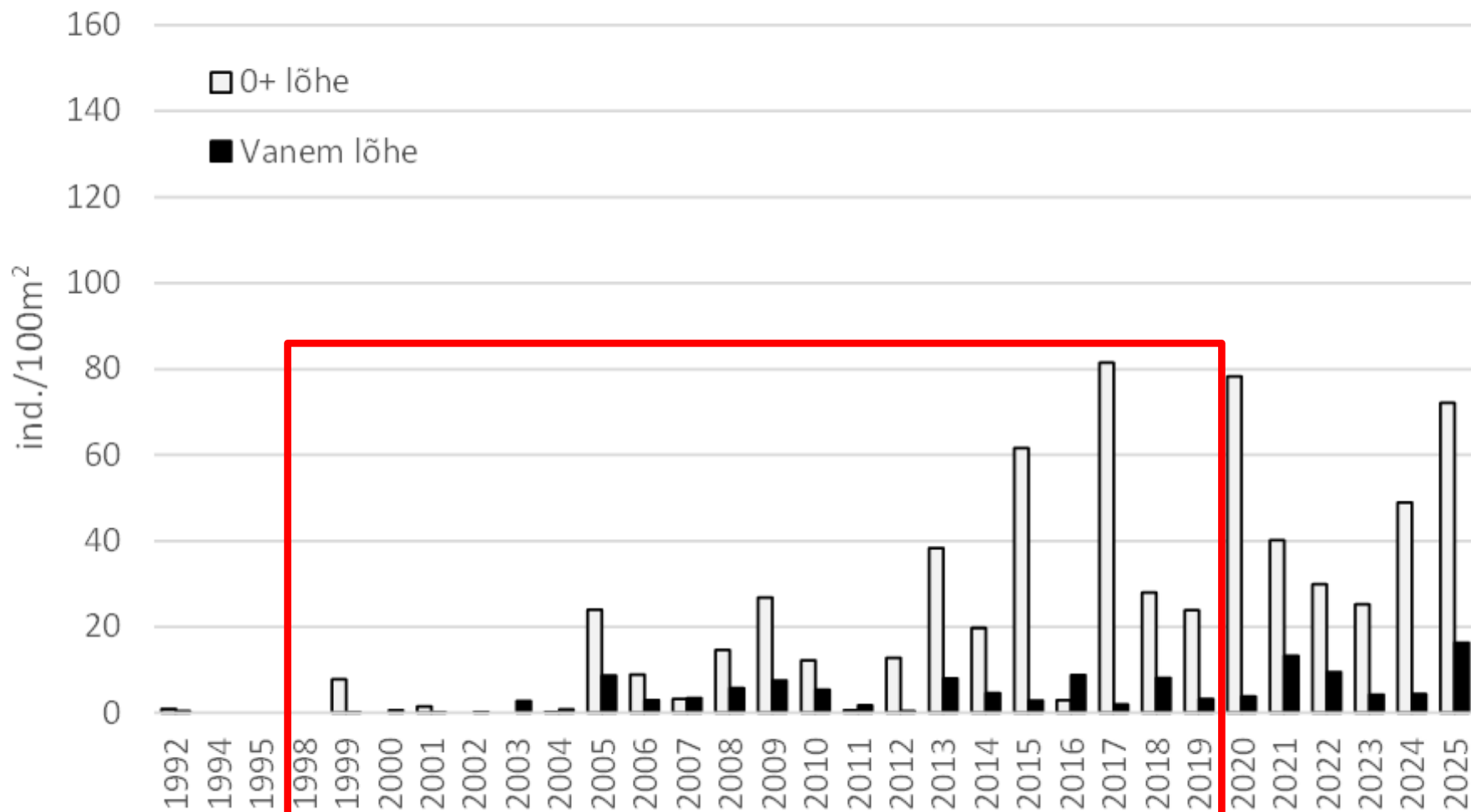
# Valgejõgi (noorkalu asustatakse 1998 – tänaseni)



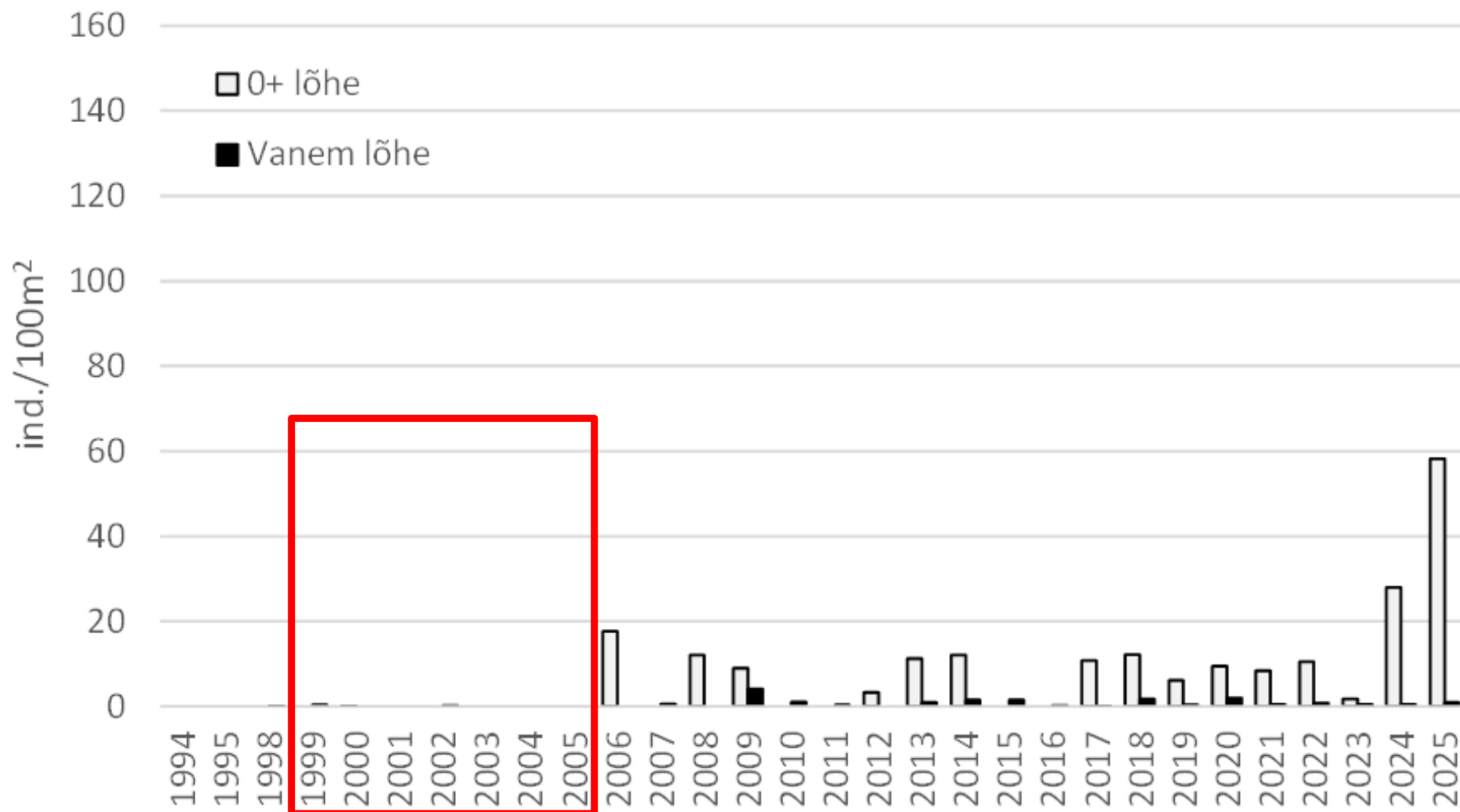
# Jägala (noorkalu asustatakse 1998 – tänaseni)



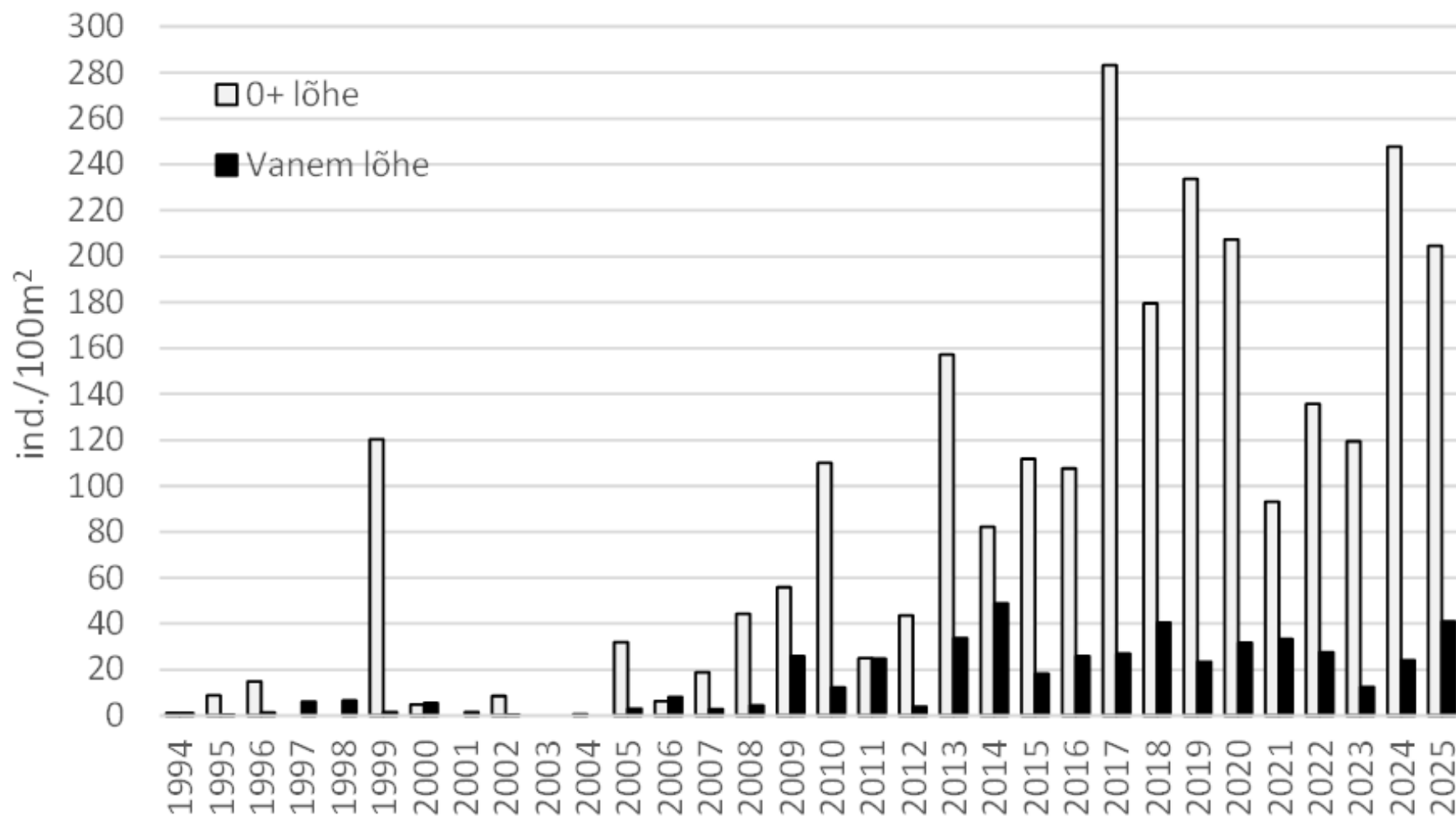
# Pirita (asustamine 1998 – 2019 a.)



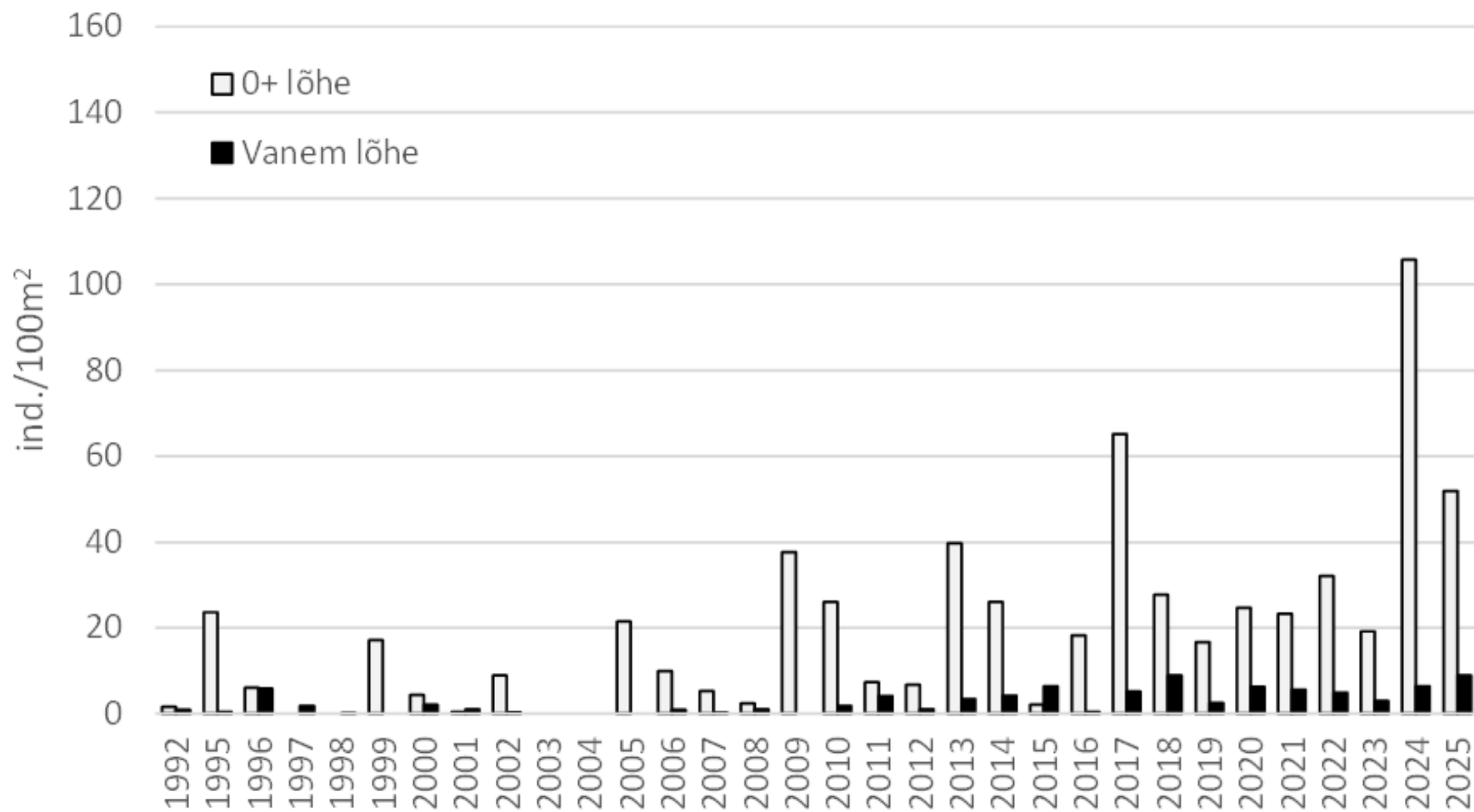
# Vääna (noorkalu asustati 1999 – 2005 a.)



# Keila (looduslik pp)



# Vasalemma (looduslik pp)



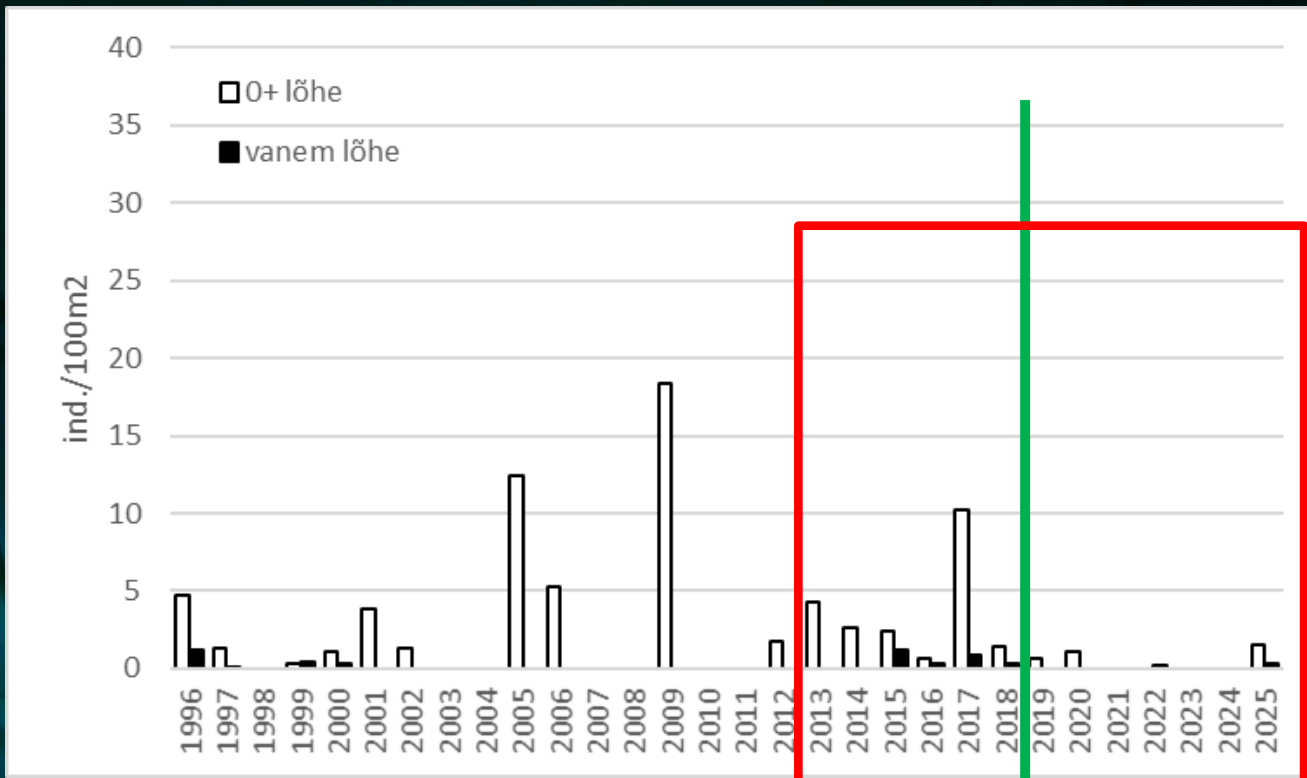
# Lõhe kudealade suurus Pärnu jõestikus



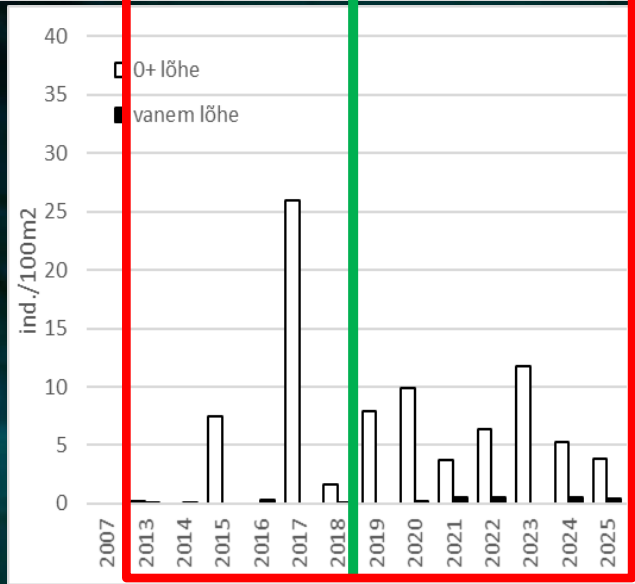
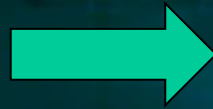
- \*-kaardistatud enne Sindi pais lammutamist
- NB! looduslikku lõhet tabatud ainult peajões

	Taastootmisala suurus (ha)	Potentsiaalne laskujate arv
Pärnu jõgi	39,09*	24311
Sauga jõgi	0,19	38
Reiu jõgi	2,85	558
Navesti jõgi	7,06	2967
Halliste jõgi	1	200
Raudna jõgi	0,16	122
Kõpu jõgi	0,70	164
<b>Kokku</b>	<b>51</b>	<b>28360</b>

# Lõhetähnikute asustustihedus is./100m<sup>2</sup>



# Keskjooksu 4 seirepunkti keskmine



# Peamised järeldused

1. Soome lahes püsivad lõhesaagid lähiaastatel samal tasemel (kvoot ca 1000 isendit)
2. Pärnumaal sihipärane lõhepüük jääb keelatuks ka lähiaastatel
3. Meriforelli varu on pigem rahuldavas või heas seisus
4. Vasalemma jões on paisude avamine lõhe ja meriforelli arvukust selgelt tõstnud
5. Pärnu j. ja Valgejões on loodusliku lõhe taastootmine endiselt väga väike. Forellil läheb paremini.
6. Kunda ja Jägala jõel annaks paisude avamine püügivõimalusi märgatavalt juurde



Tänan!

